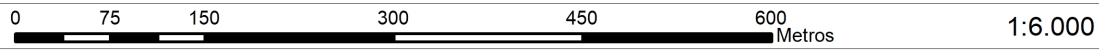
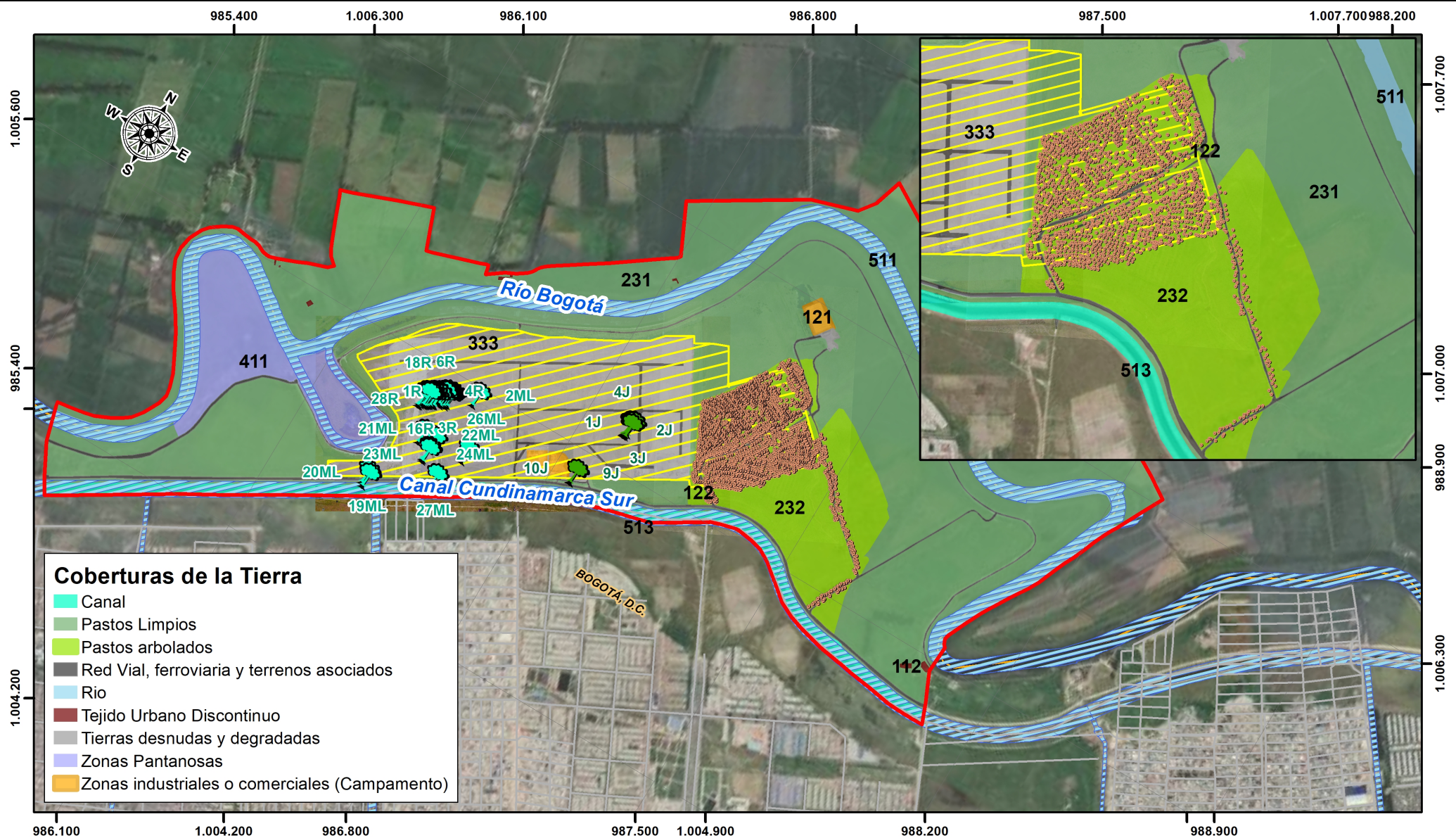




ZONA PROPUESTA TRASLADO DE ÁRBOLES DE ALMACENAMIENTO DE ELEMENTOS PREFABRICADOS Y OTROS

- Árboles de relocalización (1773)
- ▭ Perímetro distrito
- ▭ Perímetro urbano
- ▨ Cuerpo de Agua
- ▨ Vías Internas Patio almacenamiento
- ▨ Posibles Zonas Traslados
- ▨ Patio almacenamiento
- ▨ Limite Patio Taller
- ▨ Vía adecuación acceso EAAB
- ▨ Vía de acceso Proyectoada ML1/EMB
- Estructura ecológica principal**
- ▨ Áreas complementaria conservación-Parques Urbanos-Rurales
- ▨ Áreas de especial importancia ecosistémica-Sistema Hídrico

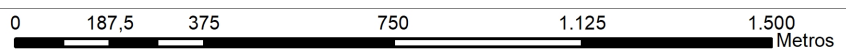




DISTRIBUCIÓN INDIVIDUOS ARBÓREOS PATIO TALLER

CONVENCIONES

- | | | |
|--|---|--|
| <ul style="list-style-type: none"> • Árboles Patio Prefabricados y Almacenamiento 🌳 Árboles SDA 🌳 Árboles CAR | <ul style="list-style-type: none"> — Via ▨ Cuerpo de Agua | <ul style="list-style-type: none"> ▭ Área Influencia Indirecta Biótica ▨ Área Influencia Directa |
|--|---|--|



1:15.000