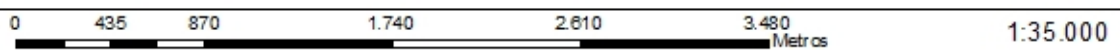
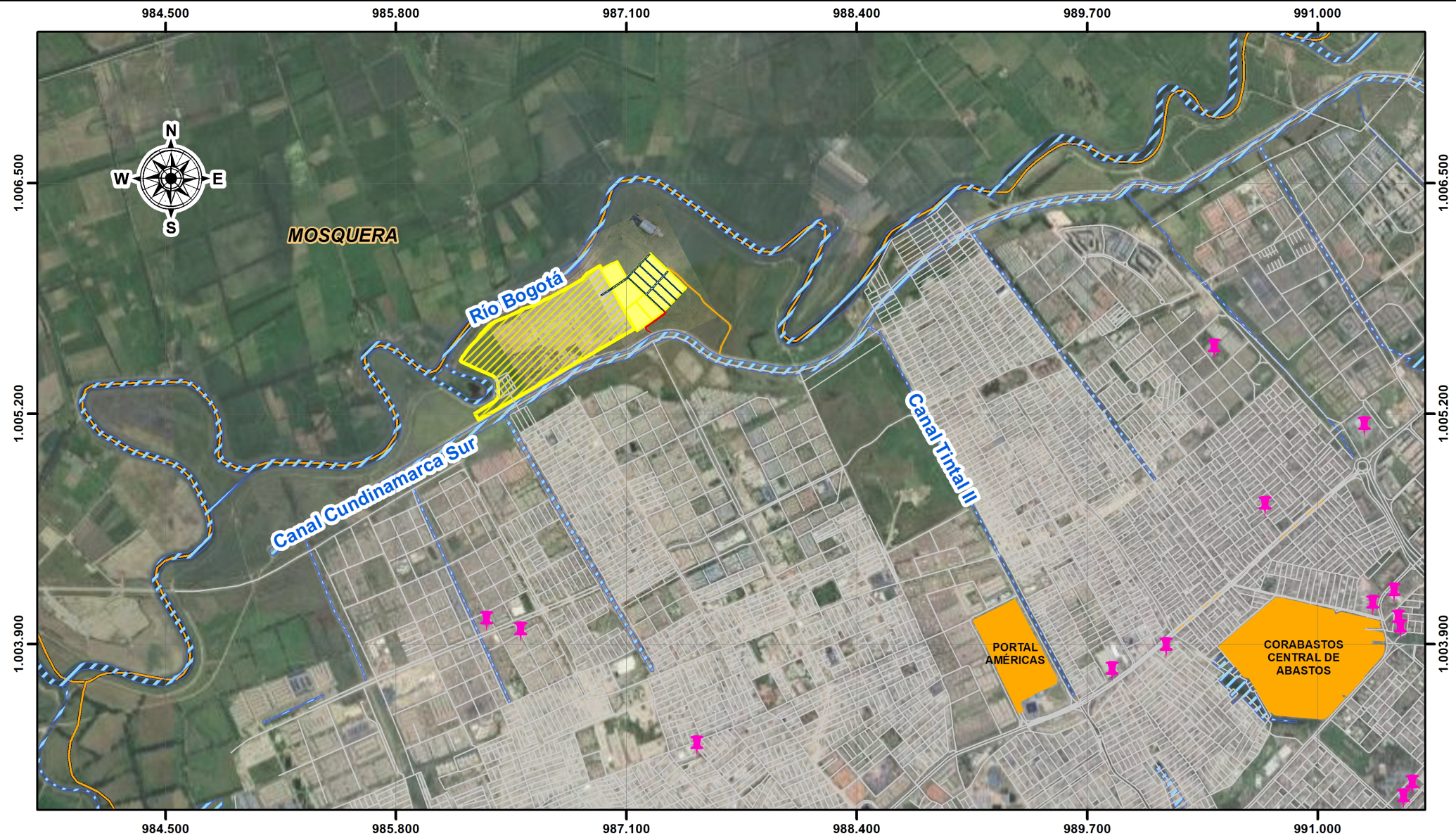


## ESTACIONES METEOROLÓGICAS

### CONVENCIONES




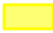



- |                         |   |                             |
|-------------------------|---|-----------------------------|
| Área Influencia Directa | <b>Estaciones</b><br>Col H Dusan<br>kennedy | Localidad<br>Cuerpo de Agua |
|-------------------------|---|-----------------------------|





## LOCALIZACIÓN FUENTES EMISIONES PATIO TALLER

### CONVENCIONES

- |  |  |
|--|--|
|  Comercio, Industria y Turismo      | <b>Vías Acceso</b>   |
|  Fuentes Dispersas Emisión          |  Vía adecuación acceso EAAB         |
|  Patio almacenamiento Prefabricados |  Vía de acceso Proyectada ML1/EMB   |
|  Limite Patio Taller                |  Vías Internas Patio almacenamiento |

0 375 750 1.500 2.250 3.000 Metros

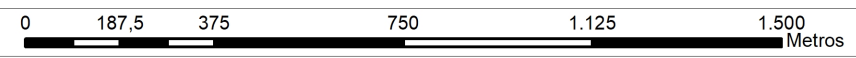
1:30.000



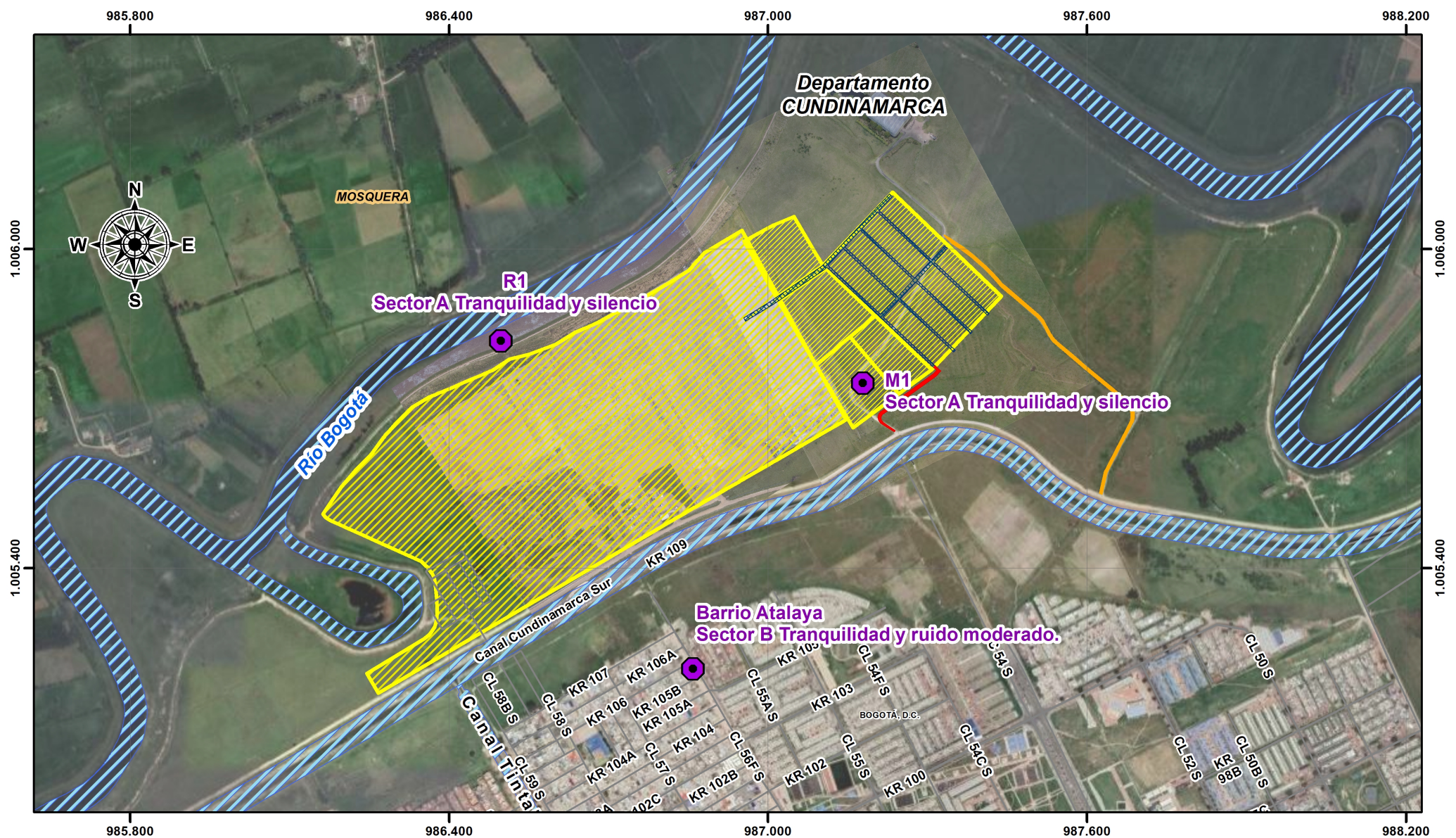
## MONITOREO CALIDAD DE AIRE PATIO TALLER

### CONVENCIONES

- |  |   |  |
|--|---|--|
| <ul style="list-style-type: none"> <li><span style="color: green; font-size: 20px;">●</span> Calidad_Aire</li> <li><span style="border-bottom: 1px solid black; width: 20px; display: inline-block;"></span> Malla Vial Integral</li> <li><span style="border-bottom: 1px dashed blue; width: 20px; display: inline-block;"></span> Cuerpo Agua</li> <li><span style="border: 1px solid orange; width: 20px; height: 10px; display: inline-block;"></span> Limite Municipal</li> </ul> | <ul style="list-style-type: none"> <li><span style="border: 1px dashed yellow; width: 20px; height: 10px; display: inline-block;"></span> Limite Patio Taller</li> <li><span style="border: 1px dashed yellow; width: 20px; height: 10px; display: inline-block;"></span> Patio almacenamiento Prefabricados</li> </ul> | <p><b>Vías Acceso</b></p> <ul style="list-style-type: none"> <li><span style="border-bottom: 2px solid orange; width: 20px; display: inline-block;"></span> Vía adecuación acceso EAAB</li> <li><span style="border-bottom: 2px solid red; width: 20px; display: inline-block;"></span> Vía de acceso Proyectada ML1/EMB</li> <li><span style="border: 1px dashed blue; width: 20px; height: 10px; display: inline-block;"></span> Vías Internas Patio almacenamiento</li> </ul> |
|--|---|--|



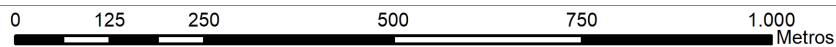
1:15.000



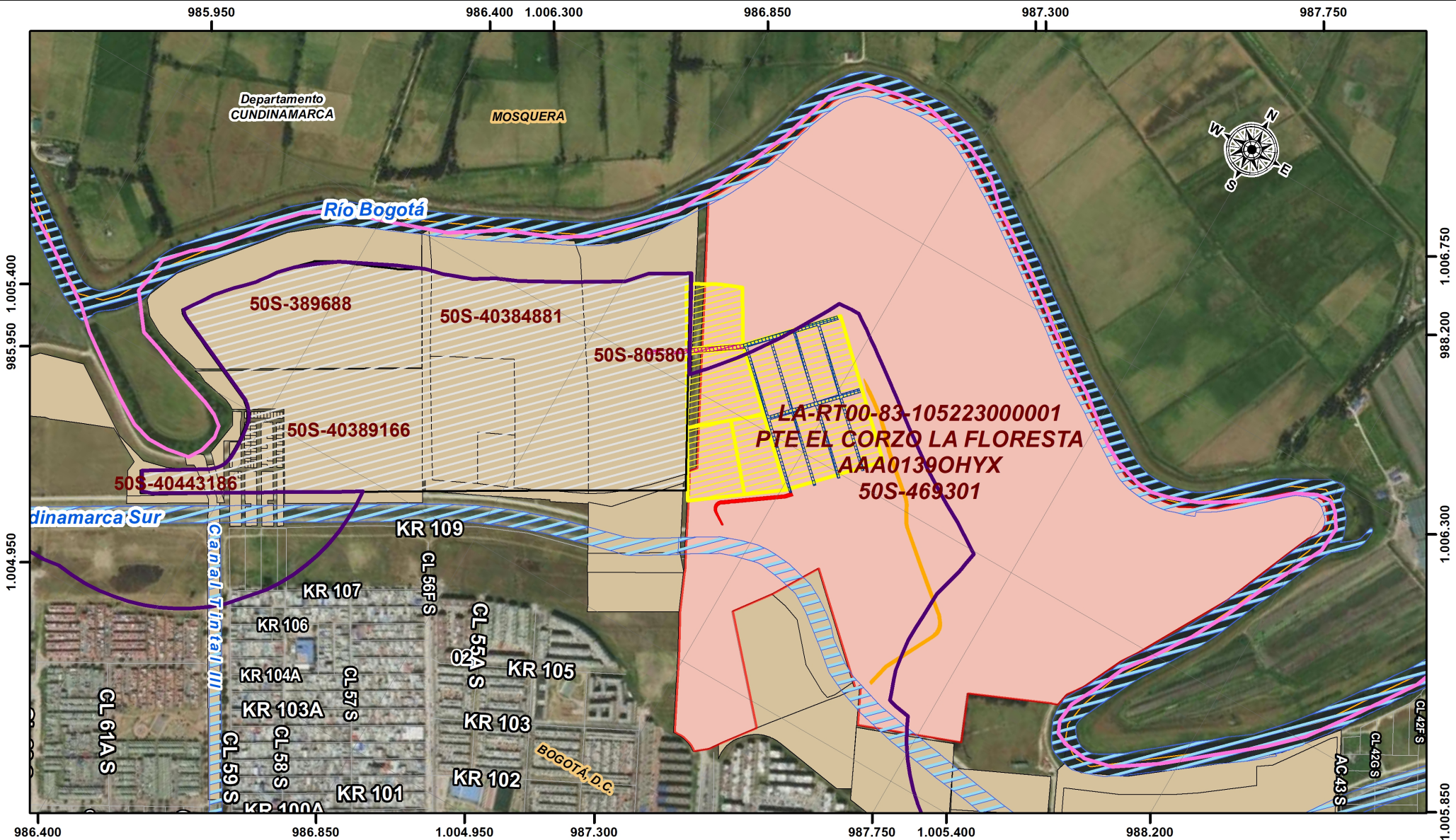
## PUNTOS MONITOREOS DE RUIDO PATIO TALLER

### CONVENCIONES

- |                     |                                    |                                    |
|---------------------|------------------------------------|------------------------------------|
| Monitoreo Ruido     | Patio almacenamiento Prefabricados | <b>Vías Acceso</b>                 |
| Malla Vial Integral | Limite Patio Taller                | Vía adecuación acceso EAAB         |
| Cuerpo de Agua      |                                    | Vía de acceso Proyectada ML1/EMB   |
|                     |                                    | Vías Internas Patio almacenamiento |



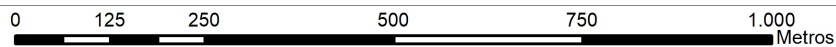
1:10.000



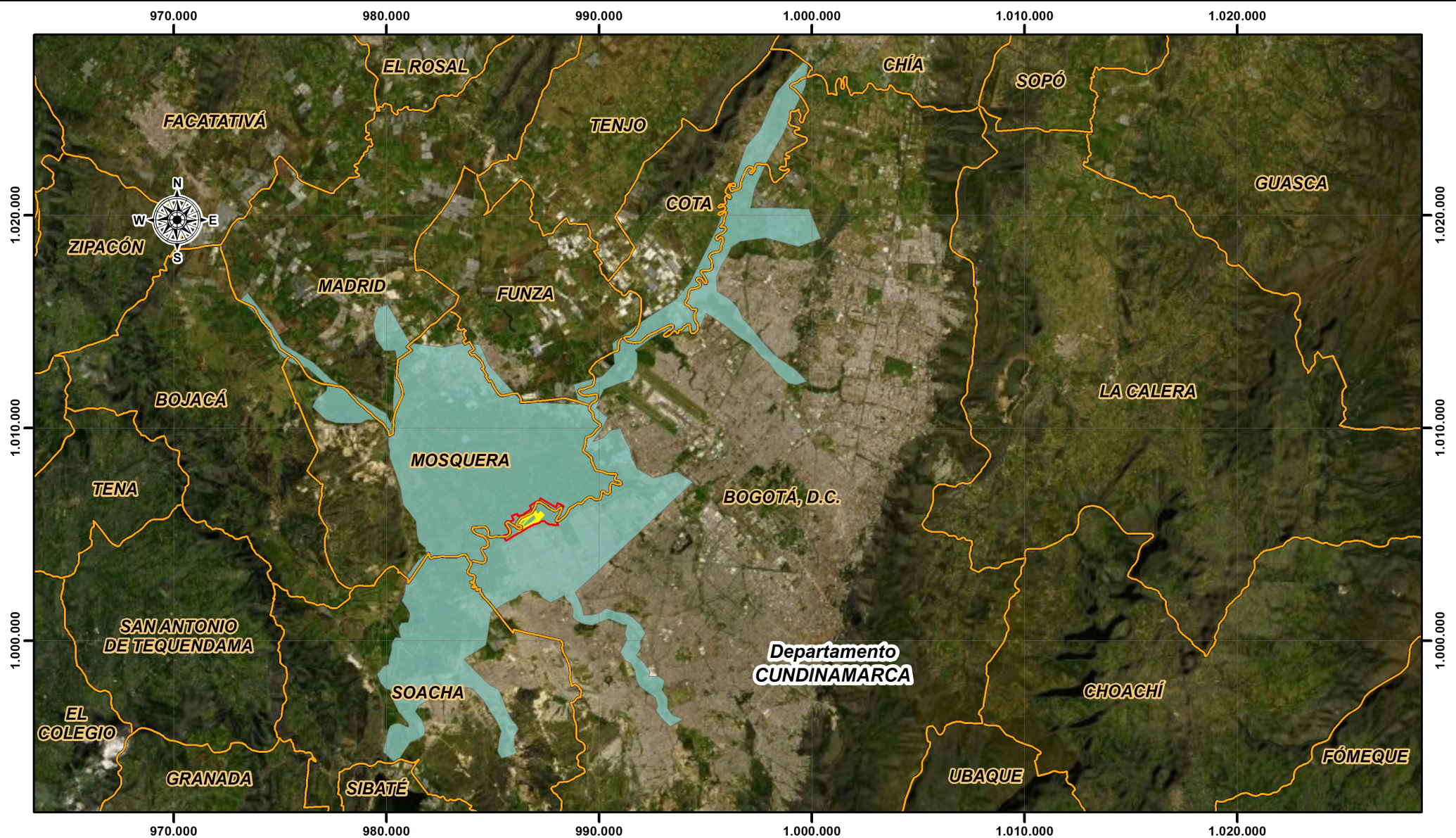
## LOCALIZACIÓN PREDIOS PATIO ALMACENAMIENTO ELEMENTOS PREFABRICADOS Y OTROS

### CONVENCIONES

- |                    |  |                                   |                      |
|--------------------|--|-----------------------------------|----------------------|
| — Malla Vial       | <b>Vías Internas Patio almacenamiento</b>                  | <b>Vías Acceso Patio</b>          | 50S-469301           |
| Perímetro distrito | Vías acceso Internas                                       | Vía adecuación acceso EAAB        | Predios Patio Taller |
| Perímetro urbano   | Vía conexión Patio de prefabricados y patio almacenamiento | Vía de acceso Proyectoada ML1/EMB |                      |
| Límite Predio      | Patio Almacenamiento Prefabricados                         |                                   |                      |
| Cuerpo de Agua     |  |                                   |                      |



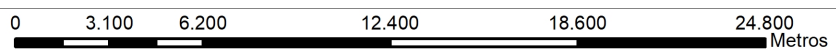
1:10.000



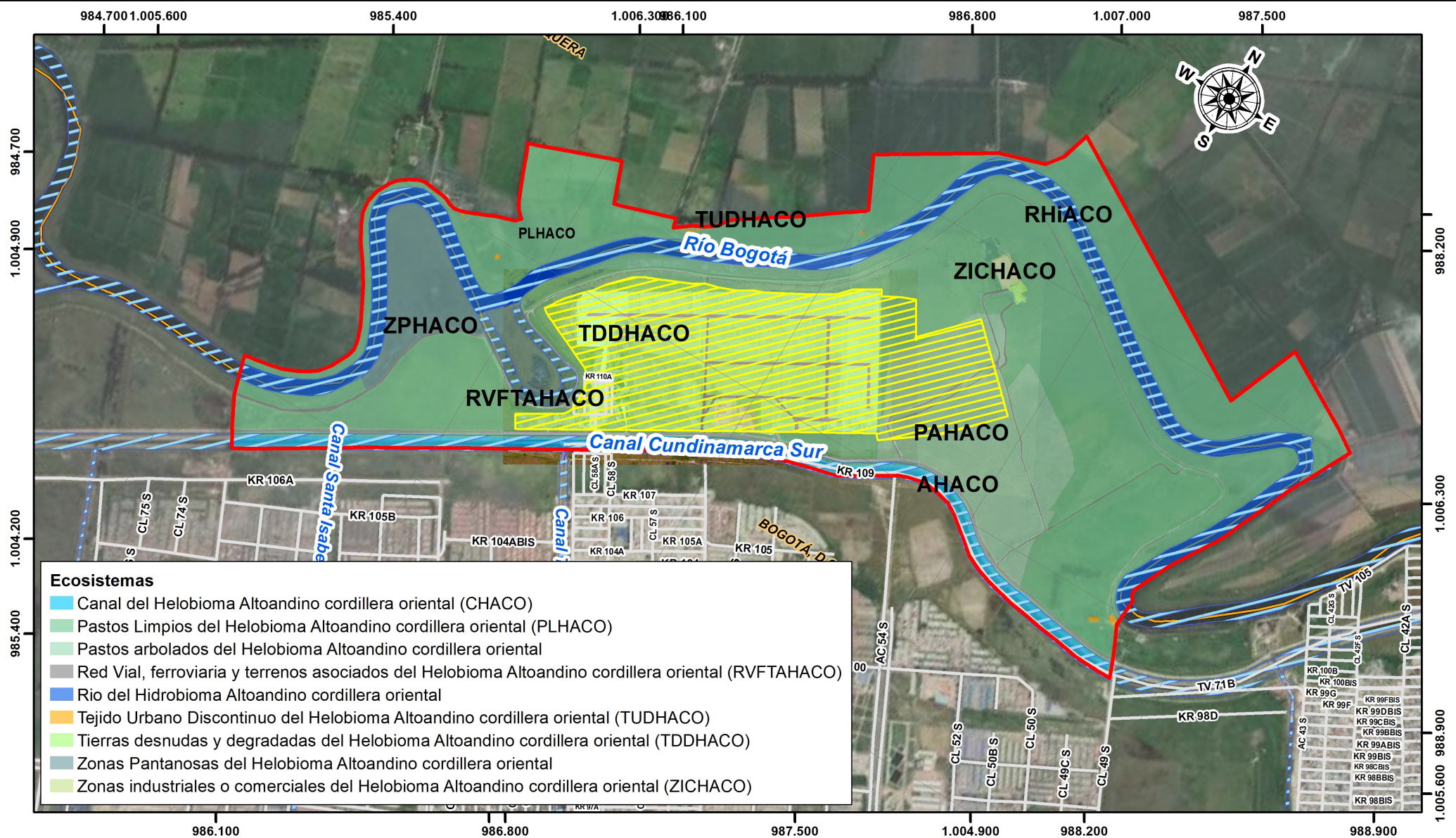
**ÁREAS DE IMPORTANCIA PARA LA CONSERVACIÓN DE AVES - AICAS ÁREA PATIO TALLER**

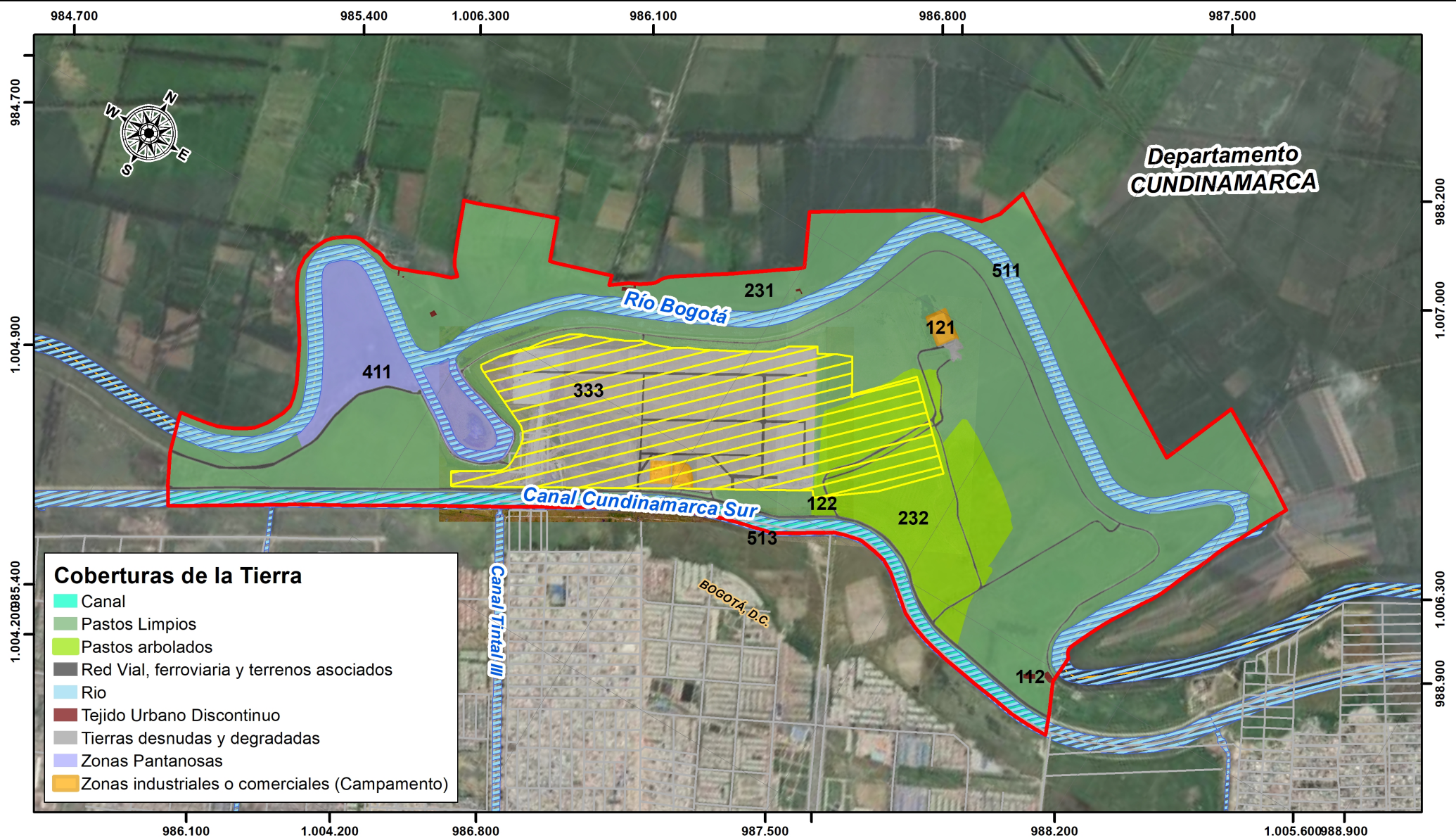
**CONVENCIONES**

- |  |  |  |
|--|--|--|
|  Limite Patio Taller                |  Limite Municipal     | <b>AICA</b>  |
|  Área Indirecta Biotica             |  Limite Departamental |  Humedales de la sabana de Bogota |
|  Patio almacenamiento Prefabricados |  |  |



1:250.000





**Coberturas de la Tierra**

- Canal
- Pastos Limpios
- Pastos arbolados
- Red Vial, ferroviaria y terrenos asociados
- Río
- Tejido Urbano Discontinuo
- Tierras desnudas y degradadas
- Zonas Pantanosas
- Zonas industriales o comerciales (Campamento)

## COBERTURAS DE LA TIERRA ÁREA PATIO TALLER

### CONVENCIONES

- Via
- Área Influencia Indirecta Biótica
- Cuerpo de Agua
- Área Influencia Directa

