


LOCALIZACIÓN FUENTES EMISIONES PATIO TALLER

CUERPOS DE AGUA


 Drenaje Doble

VÍA


 Malla Vial Integral

CONVENCIONES LÍMITES


 Limite Municipal

 Limite Departamental

TEMÁTICA

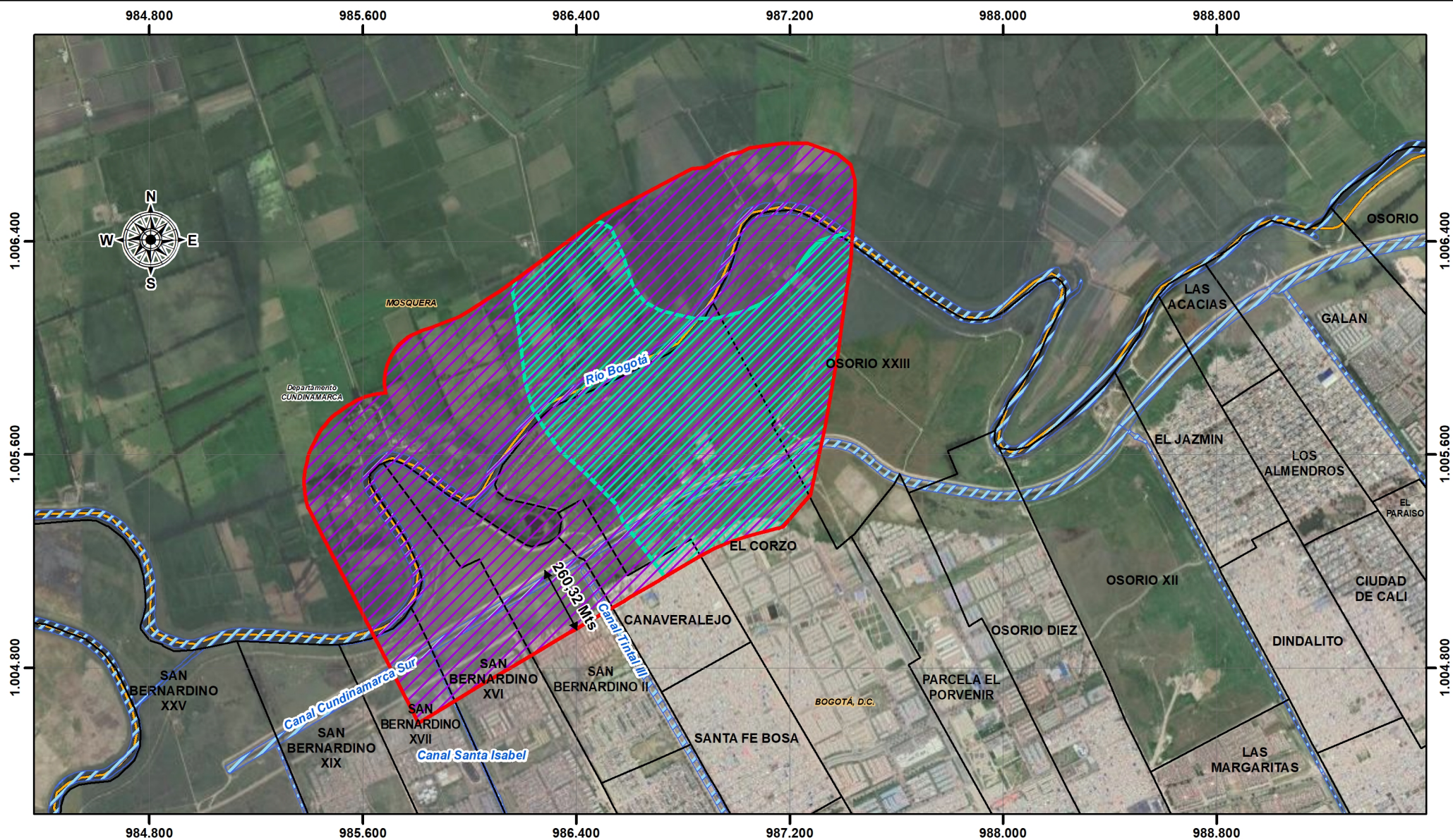
 Comercio, Industria y Turismo

 Fuentes Dispersas Emisión

 Limite Predio

0 375 750 1.500 2.250 3.000 Metros

1:30.000



Identificación de Potenciales Receptores de Ruido Patio Taller

CONVENCIONES

CUERPOS DE AGUA

Drenaje Doble

LÍMITES

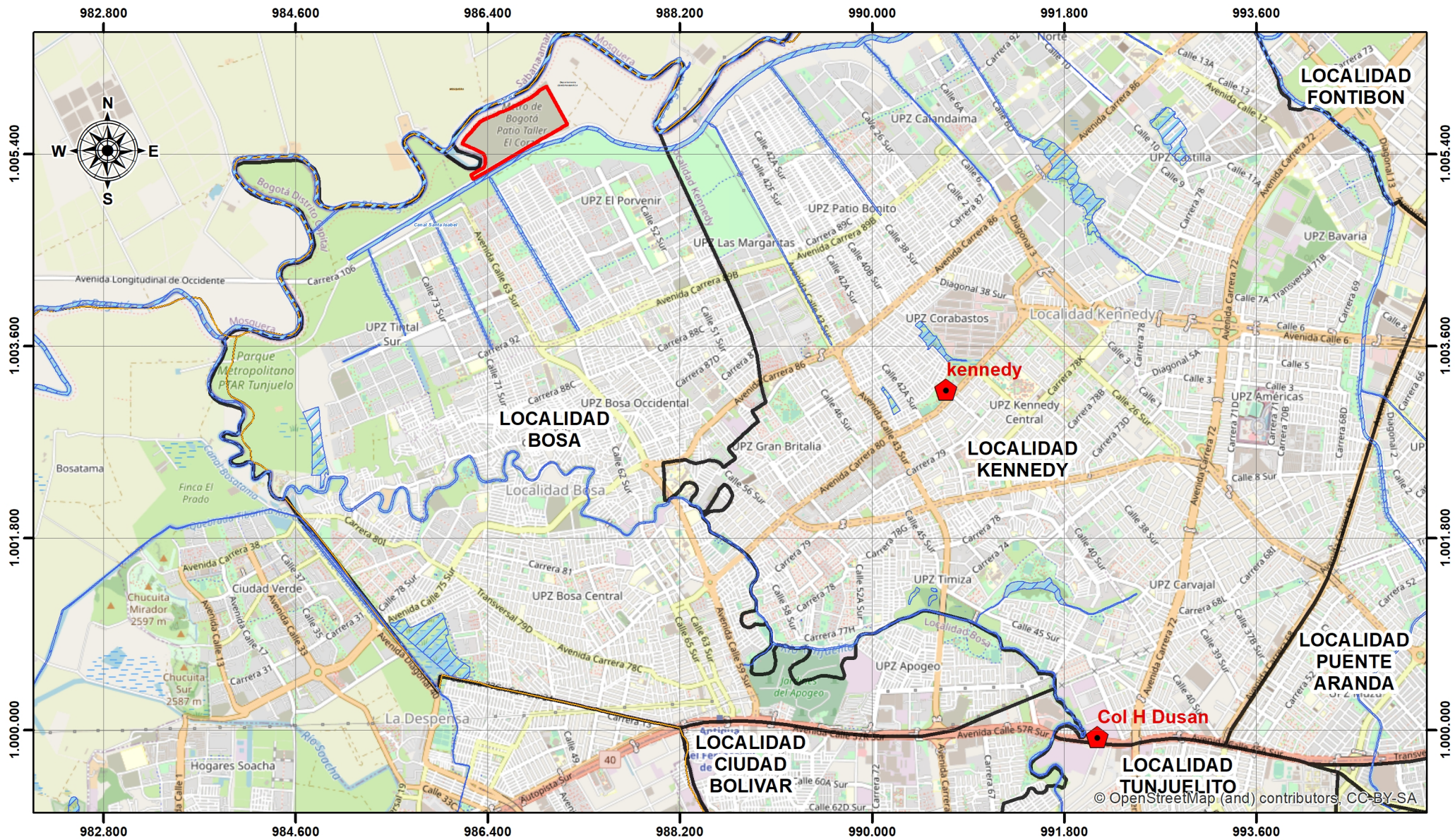
Limite Municipal
Limite Departamental

INFRAESTRUCTURA

Area Influencia Abiótico
Área Influencia Directa
Isofonas Diurno Hábil
Material Particulado

0 250 500 1.000 1.500 2.000 Metros

1:20.000



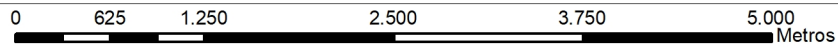
ESTACIONES CALIDAD AIRE PATIO TALLER

CONVENCIONES

- Localidad
- Cuerpo de Agua

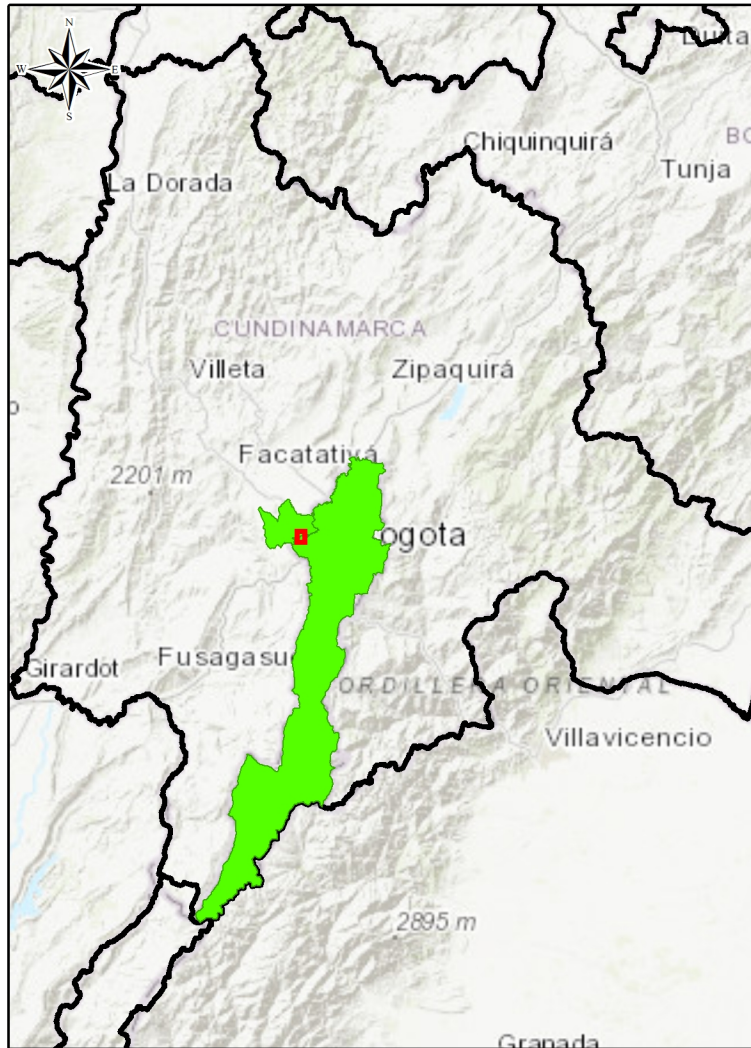
LEYENDA

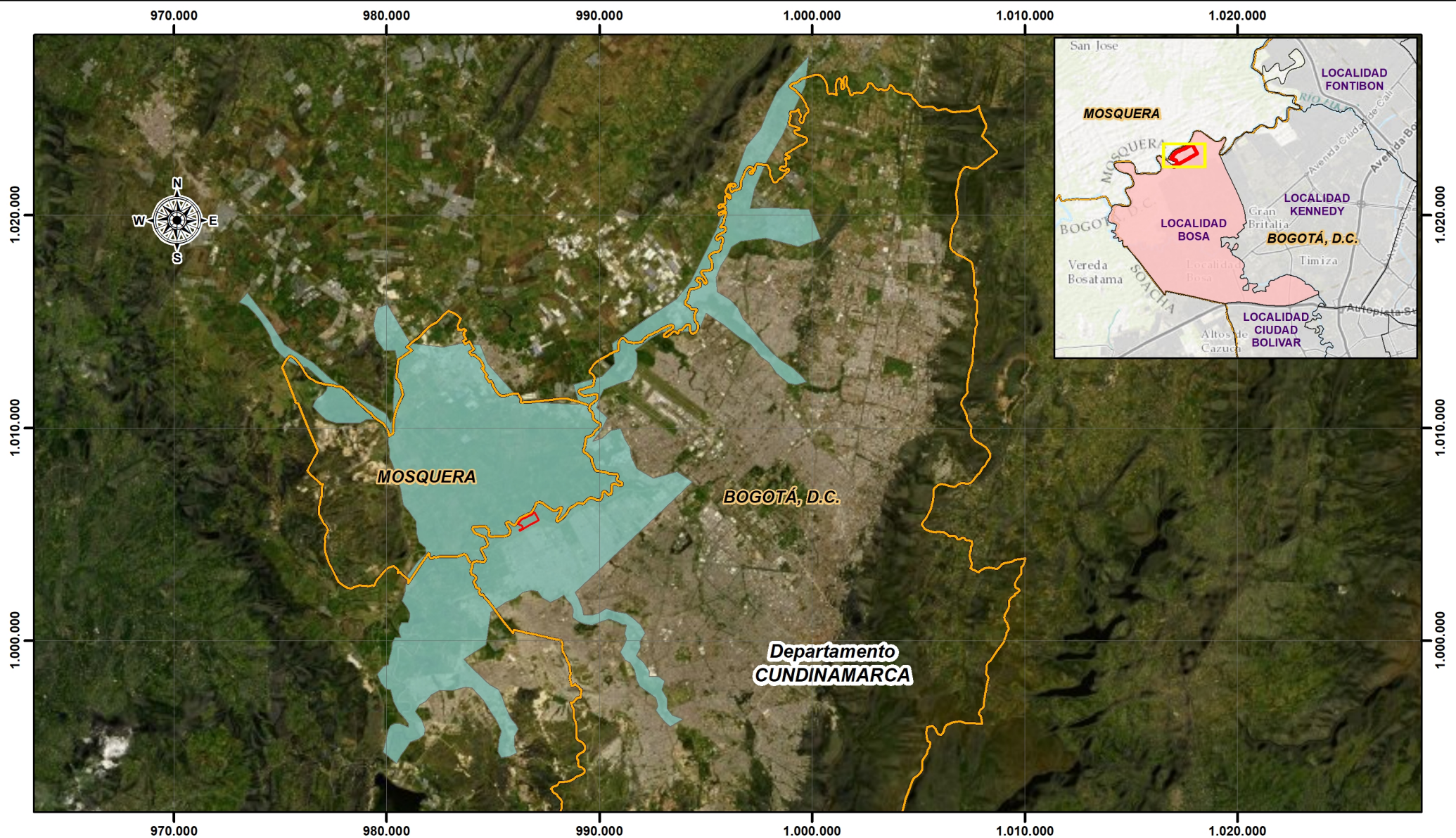
- Estaciones Calidad Aire
- Límite Predio



1:50.000

© OpenStreetMap (and) contributors, CC-BY-SA





ÁREAS DE IMPORTANCIA PARA LA CONSERVACIÓN DE AVES - AICAS ÁREA PATIO TALLER

CONVENCIONES


LEYENDA

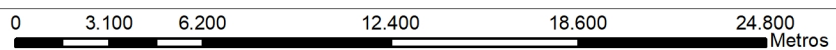
-  Limite Municipal
-  Limite Departamental

INFRAESTRUCTURA

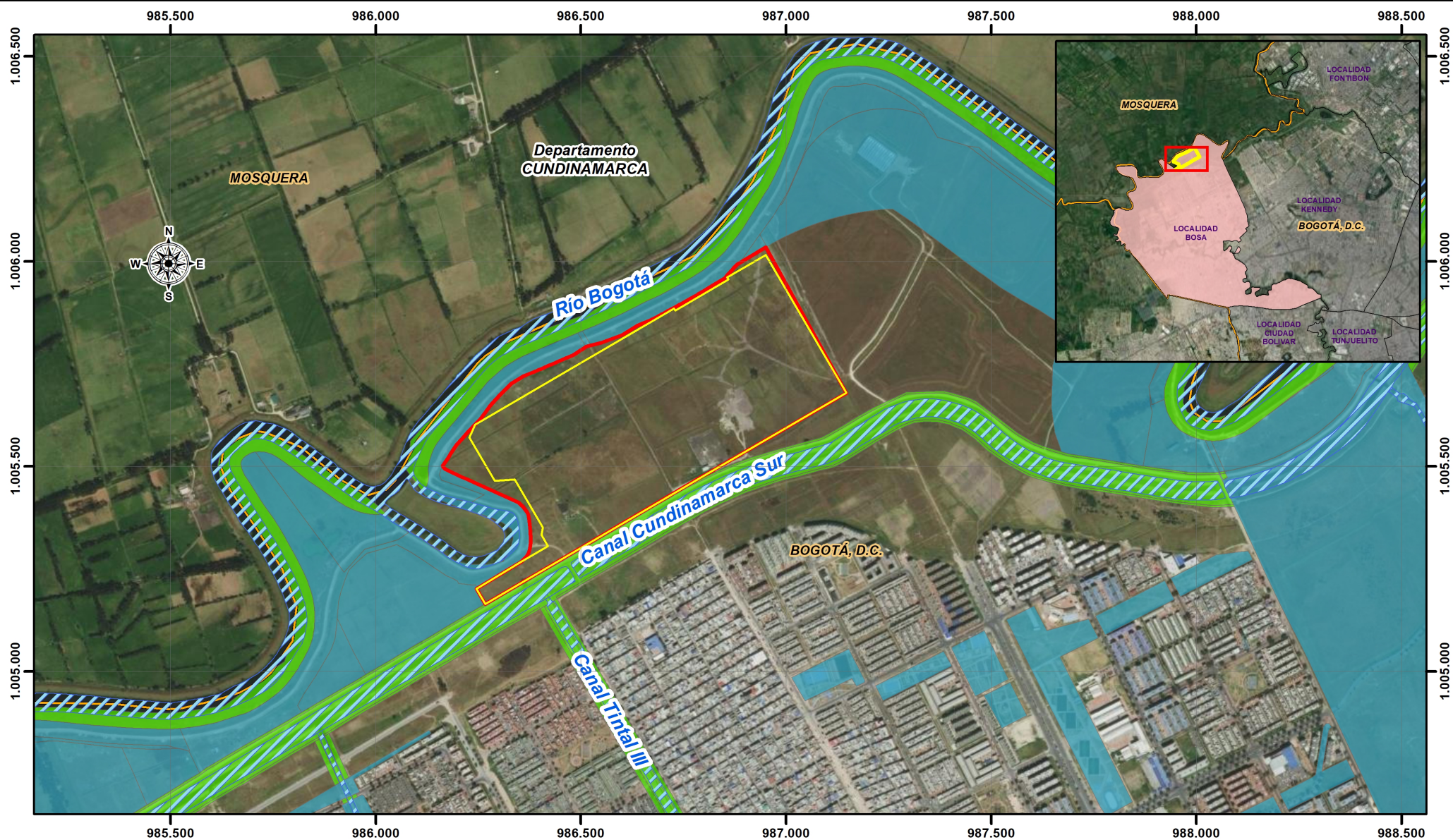
-  Límite Predio

LEYENDA

- AICA**
-  Humedales de la sabana de Bogota





1:250.000





ESTRUCTURA ECOLÓGICA PRINCIPAL-EPP ÁREA PATIO TALLER

CONVENCIONES



LÍMITES

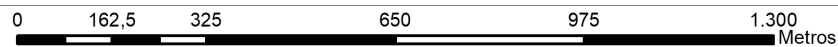
-  Limite Municipal
-  Limite Departamental

INFRAESTRUCTURA

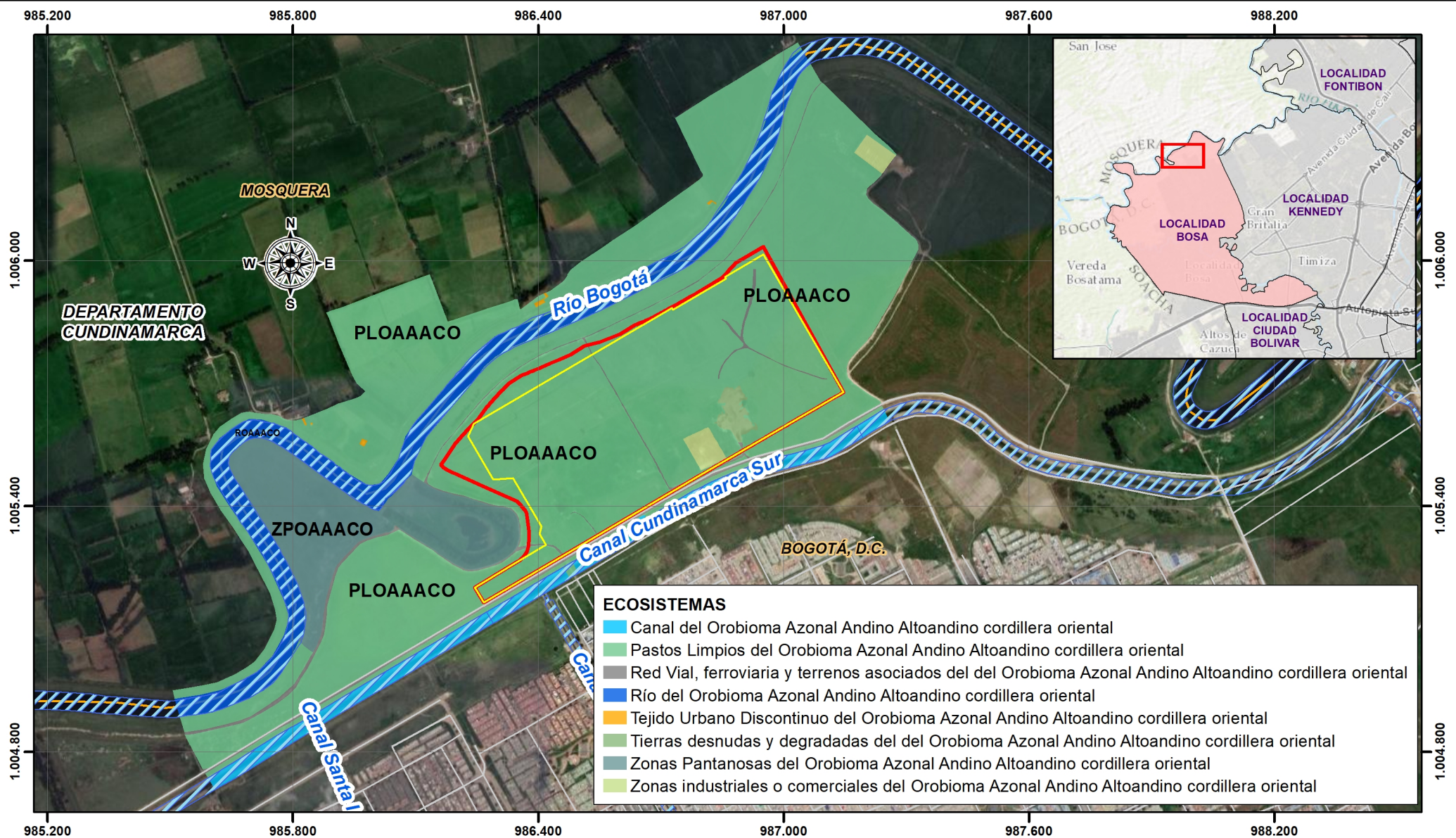
-  Área Intervención
-  Limite Predio

Estructura ecológica principal Componente

-  Áreas complementarias para la conservación-Parques Urbanos y Rurales
-  Áreas de especial importancia ecosistémica-Sistema Hídrico



1:13.000



- ECOSISTEMAS**
- Canal del Orobioma Azonal Andino Altoandino cordillera oriental
 - Pastos Limpios del Orobioma Azonal Andino Altoandino cordillera oriental
 - Red Vial, ferroviaria y terrenos asociados del del Orobioma Azonal Andino Altoandino cordillera oriental
 - Río del Orobioma Azonal Andino Altoandino cordillera oriental
 - Tejido Urbano Discontinuo del Orobioma Azonal Andino Altoandino cordillera oriental
 - Tierras desnudas y degradadas del del Orobioma Azonal Andino Altoandino cordillera oriental
 - Zonas Pantanosas del Orobioma Azonal Andino Altoandino cordillera oriental
 - Zonas industriales o comerciales del Orobioma Azonal Andino Altoandino cordillera oriental

ECOSISTEMAS ÁREA PATIO TALLER

CONVENCIONES

CUERPOS DE AGUA

Drenaje Doble

VÍA

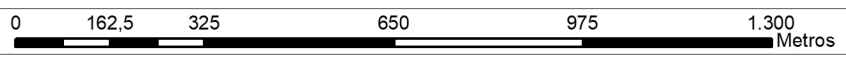
Malla Vial Integral

LÍMITES

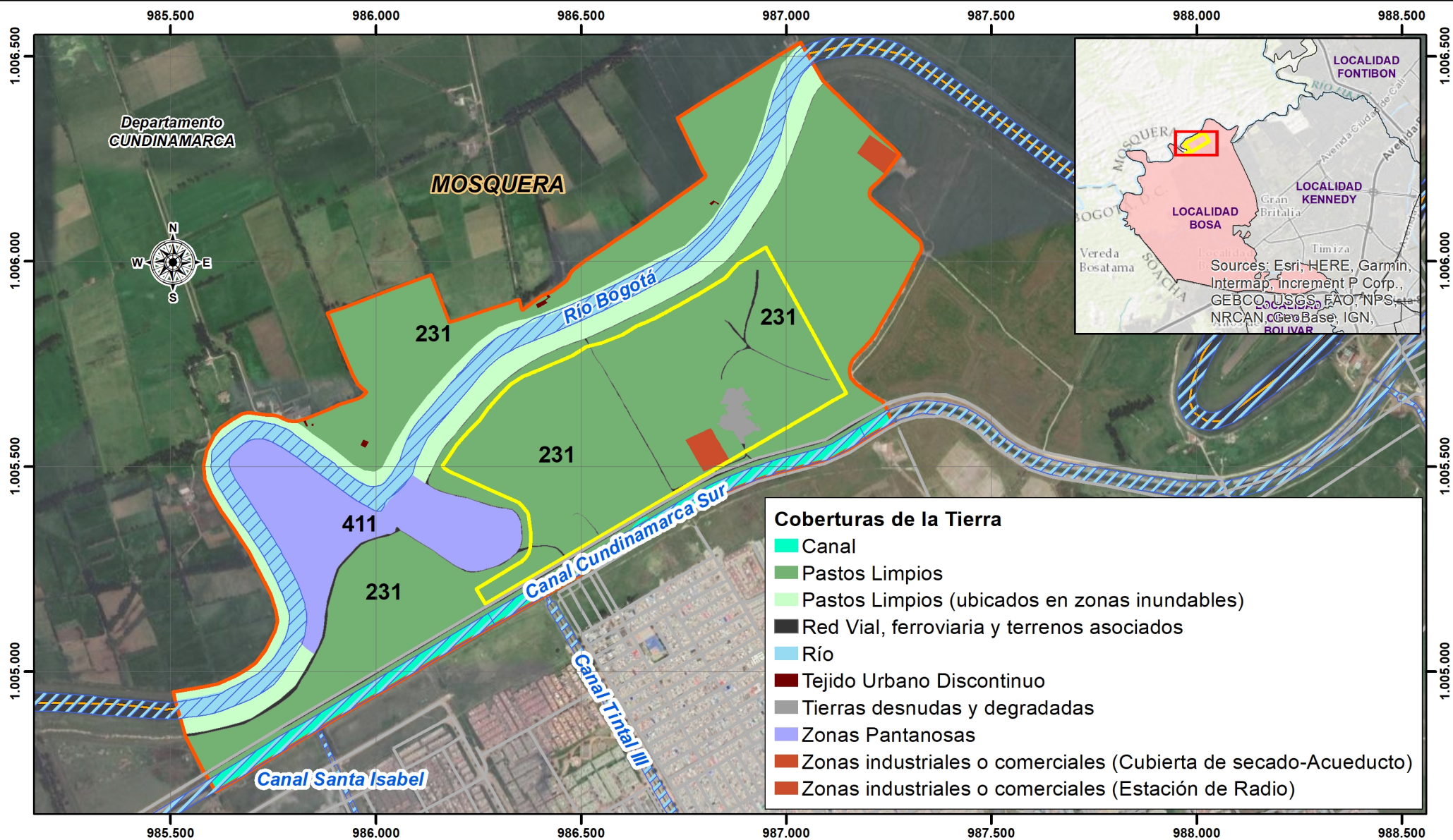
Limite Municipal
 Limite Departamental

INFRAESTRUCTURA

Área Intervención
 Limite Predio



1:13.000



COBERTURAS DE LA TIERRA ÁREA PATIO TALLER

CONVENCIONES

CUERPOS DE AGUA

Drenaje Doble

VÍA

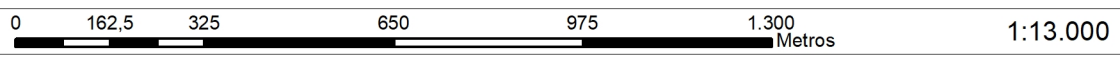
Malla Vial Integral

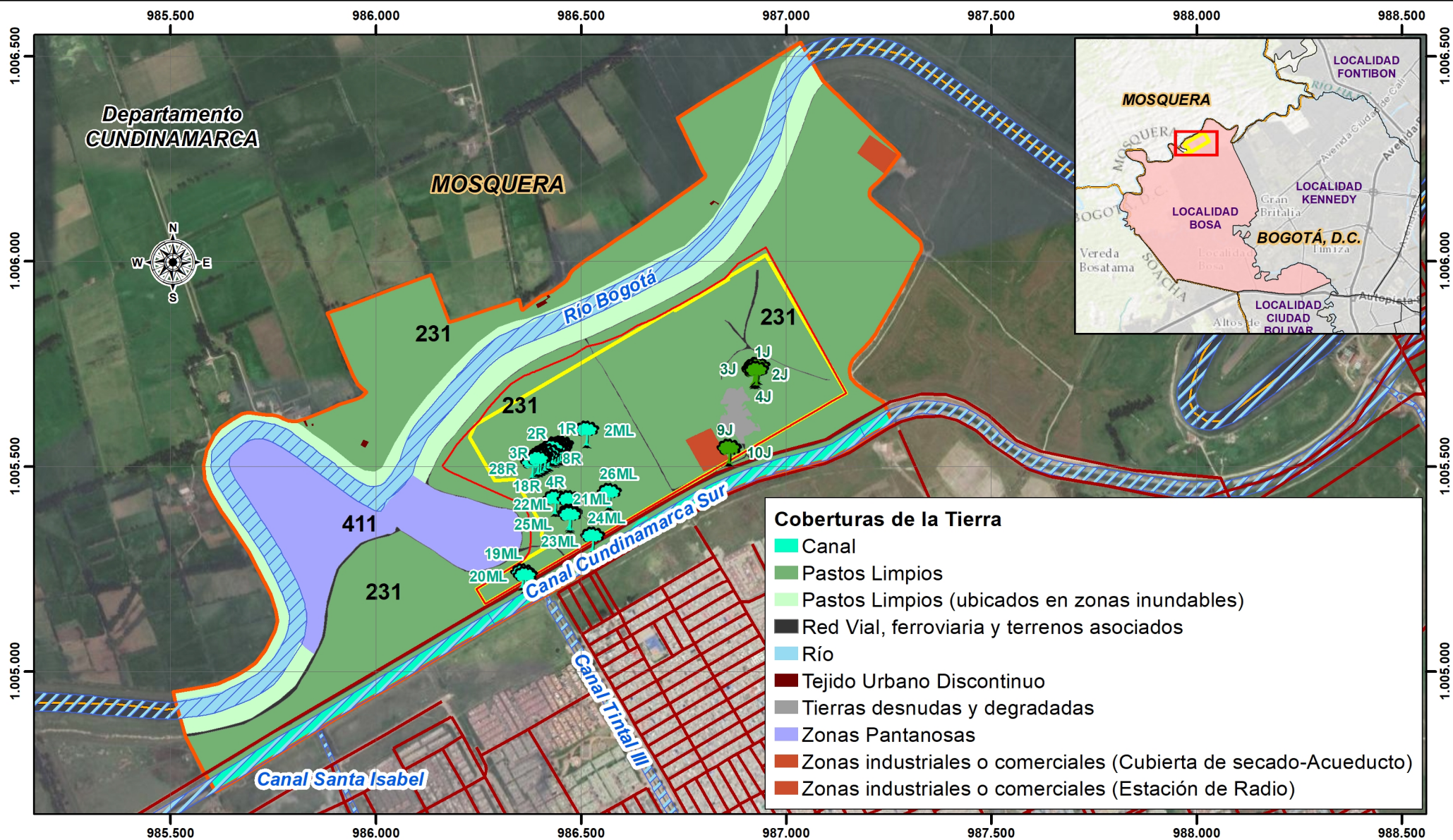
LÍMITES

Limite Municipal
 Limite Departamental

INFRAESTRUCTURA

Área Influencia Directa
 Área Influencia Indirecta





COBERTURAS DE LA TIERRA ÁREA PATIO TALLER

CONVENCIONES

CUERPOS DE AGUA

Drenaje Doble

VÍA

Malla Vial Integral

LÍMITES

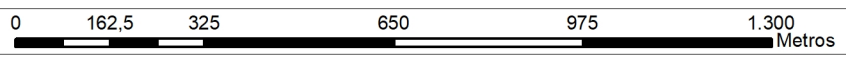
Limite Municipal
 Limite Departamental

INFRAESTRUCTURA

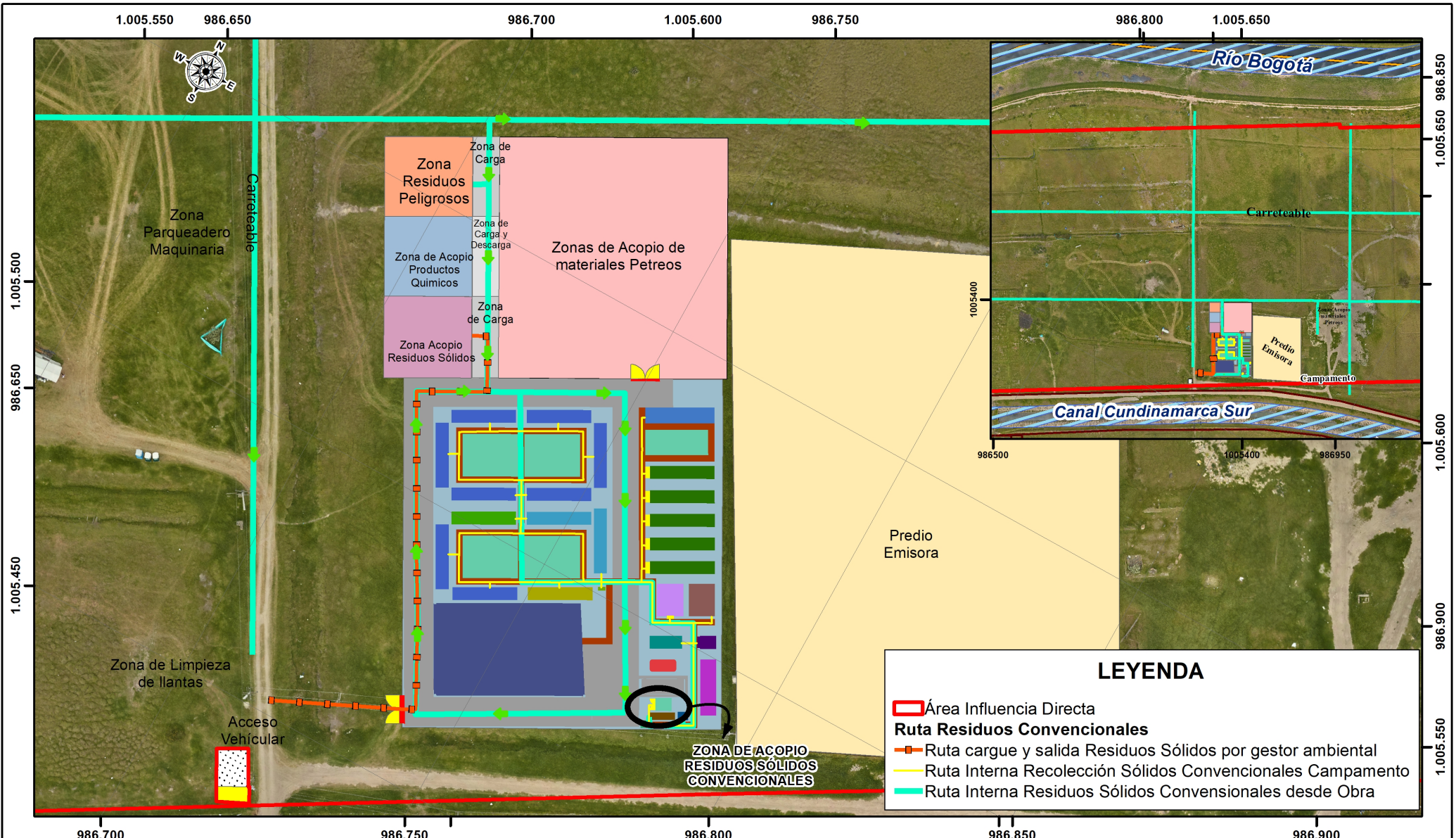
Área Influencia Directa
 Área Influencia Indirecta

LEYENDA

Arboles SDA
 Arboles CAR



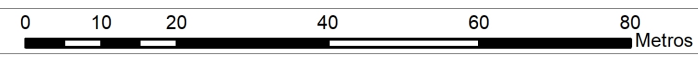
1:13.000



RUTAS DE RECOLECCIÓN DE RESIDUOS SÓLIDOS CONVENCIONALES PATIO TALLER

CONVENCIONES

- | | | | |
|---|---|---|--|
| <p>Diseño Campamento PT</p> <ul style="list-style-type: none"> 24, Zona de Baños Contratistas 22, Ducha de Emergencia 21, Caseta Seguridad -Guardia 19, Puerta Vehicular 17, Sendero Peatonal | <ul style="list-style-type: none"> 16, Zona Verde 15, Parquadero 14, Generador Eléctrico 13, Cuarto Eléctrico 12, Tanques Subterráneo Agua Residual 11, Tanques de Almacenamiento de Agua Potable | <ul style="list-style-type: none"> 10, Contenedor Bodegaje Contratista 9, Cuarto Personal de Aseo y Limpieza 8, Cuarto de Residuos 7, Baños ML 1 6, Comedor 5, Sala de Juntas | <ul style="list-style-type: none"> 4, Contenedores Laboratorio y Primeros Auxilios 3, Contenedores Oficinas Contratistas 2, Contenedores Oficinas Interventoría 1, Contenedores Oficina ML1 Transito Vehicular Accesos |
|---|---|---|--|



1:1.000