



**Mapa del Área de Influencia Directa de la Unidad de Análisis del Material Particulado PM-10 en el Patio Taller**


**CONVENCIONES**

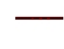
**CUERPOS DE AGUA**

**VÍA**


**LÍMITES**

**INFRAESTRUCTURA**

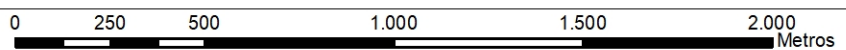
 Drenaje Doble

 Malla Vial Integral

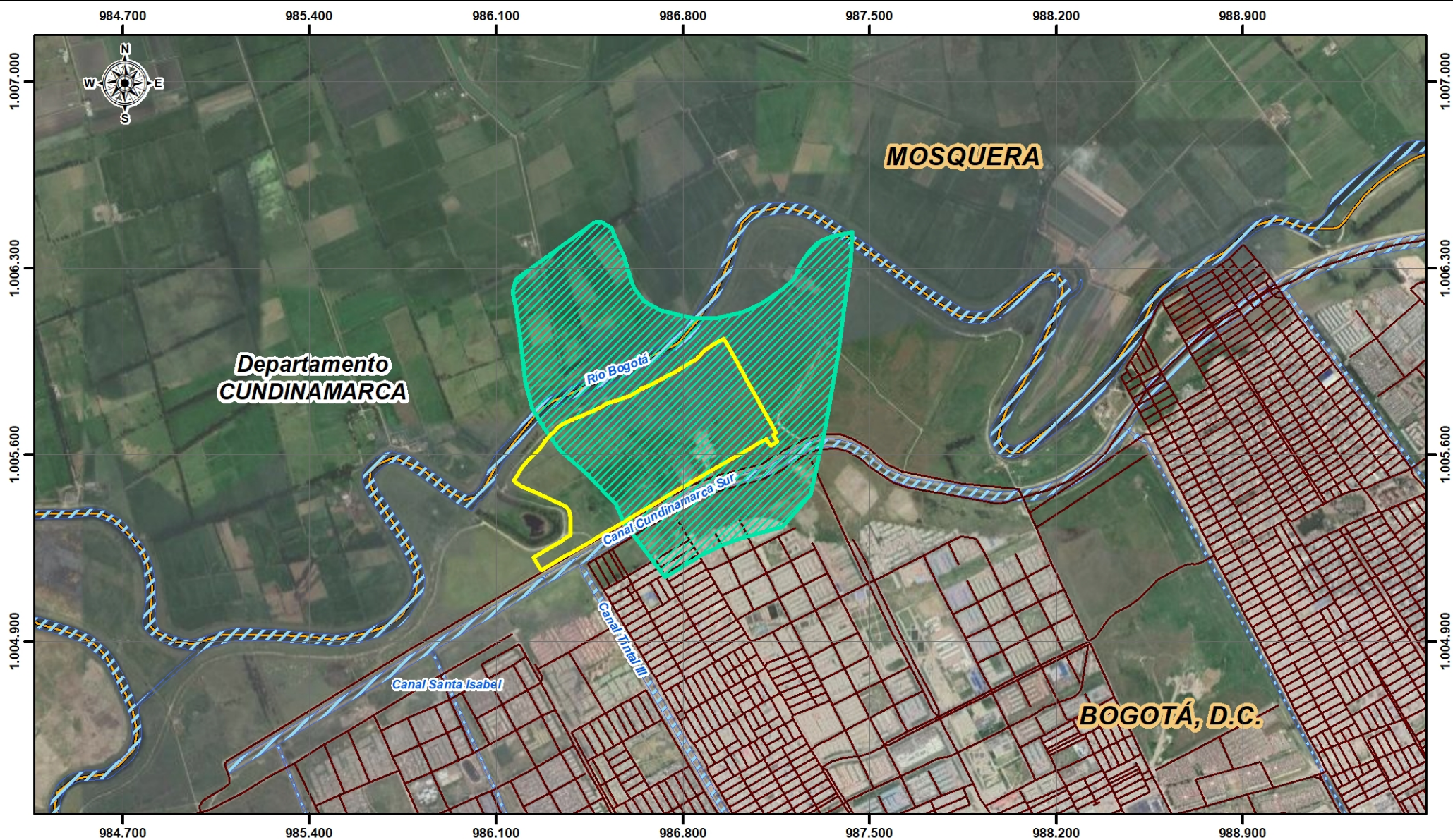
 Limite Municipal

 Área Influencia Directa PM 10

 Limite Departamental



1:20.000



**Mapa del Área de Influencia Indirecta de la Unidad de Análisis del Material Particulado PM-10 en el Patio Taller**

**CONVENCIONES**

**CUERPOS DE AGUA**

Drenaje Doble

**VÍA**

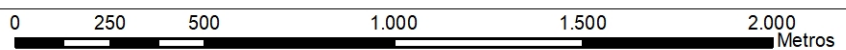
Malla Vial Integral

**LÍMITES**

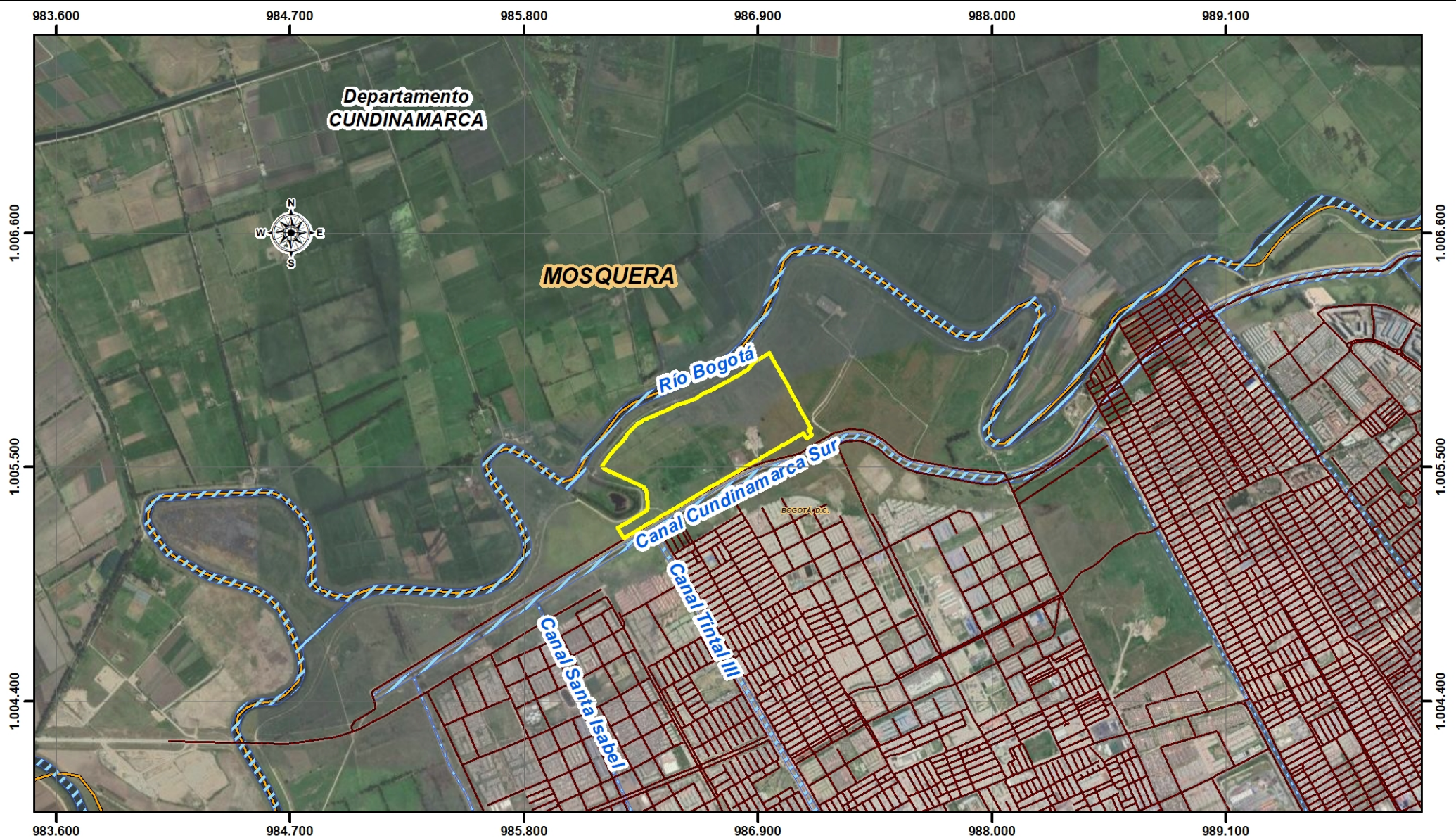
Limite Municipal  
 Limite Departamental

**INFRAESTRUCTURA**

Material Particulado  
 Área Influencia Directa PM 10




1:20.000




## Mapa del Área de Influencia Directa de la Unidad de Análisis Ruido en el Patio Taller

### CONVENCIONES

#### CUERPOS DE AGUA

 Drenaje Doble

#### VÍA


 Malla Vial Integral

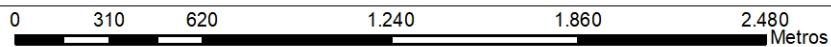
#### LÍMITES

 Limite Municipal

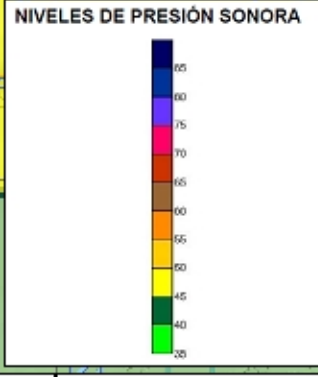
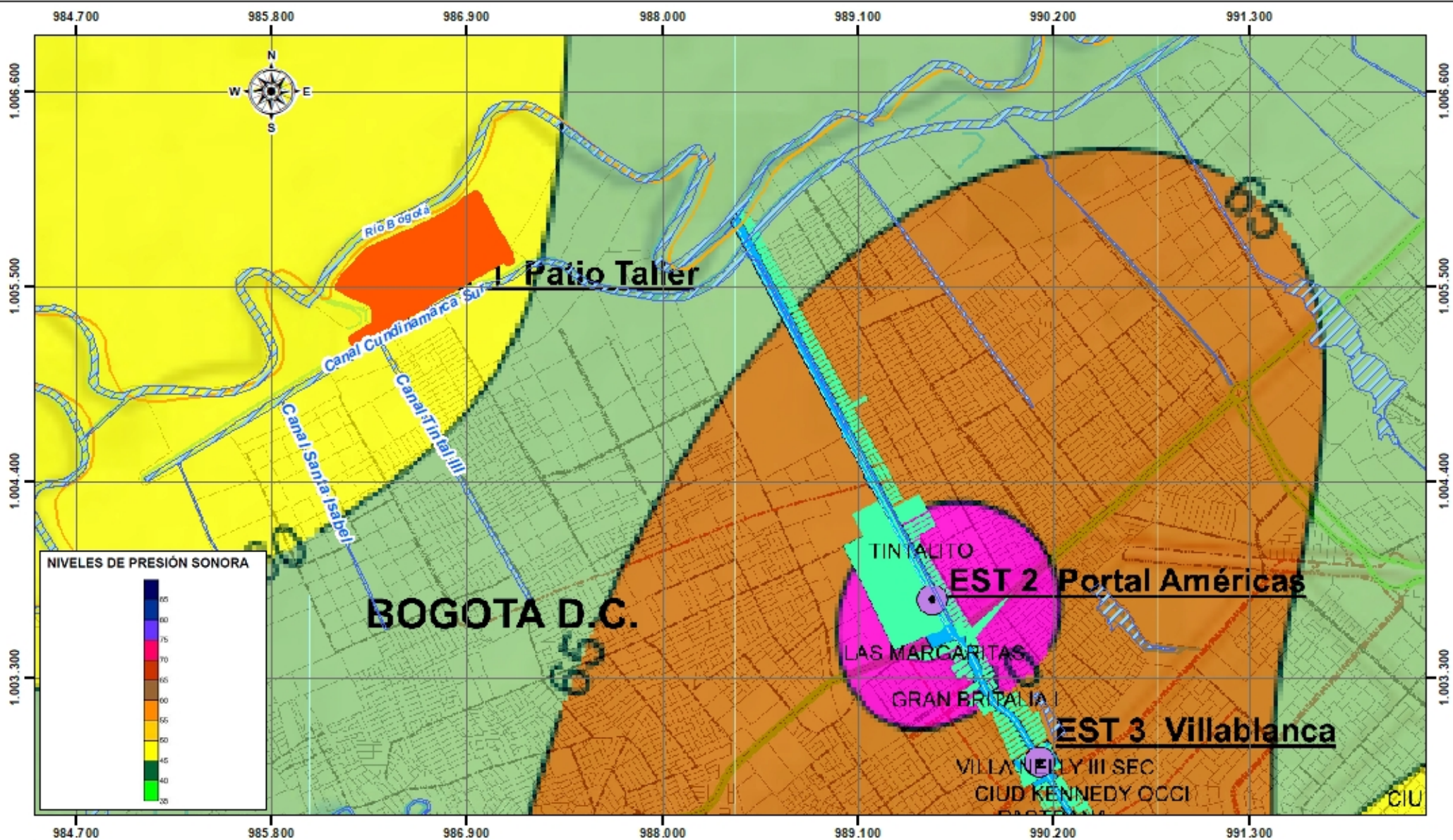
 Limite Departamental

#### INFRAESTRUCTURA

 Área Influencia Directa Ruido



1:25.000



**Mapa de curvas isófonas S LD hábil - escenario de construcción estudio de factibilidad PLMB**

**CONVENCIONES**

**CUERPOS DE AGUA**

Drenaje Doble

**LÍMITES**

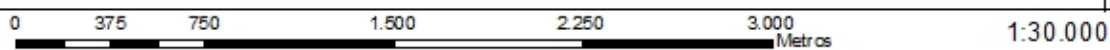
Limite Municipal  
 Limite Departamental

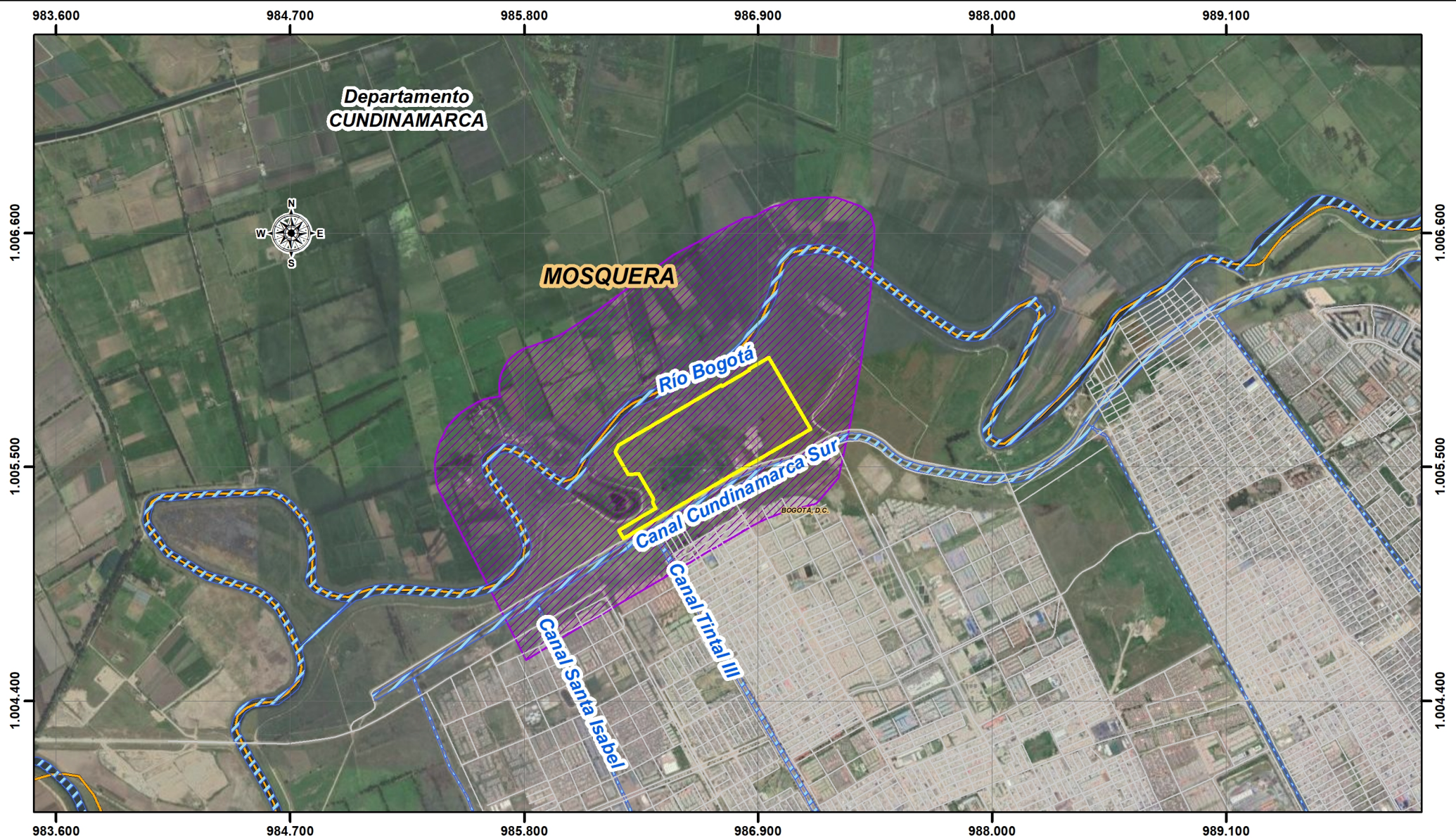
**INFRAESTRUCTURA**

Area de Influencia Directa Ruido

**CONVENCIONES:**


- Estaciones\_aire
- primary
- Manzanas\_Zonas
- secondary
- AreaInfluencia
- tertiary
- Hidrografia
- Trazado\_Metro
- Manzanas





**Mapa del Área de Influencia Indirecta de la Unidad de Análisis Ruido en el Patio Taller**  
**CONVENCIONES**


**CUERPOS DE AGUA**

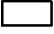
 Drenaje Doble

**VÍA**


 Malla Vial Integral


**LÍMITES**

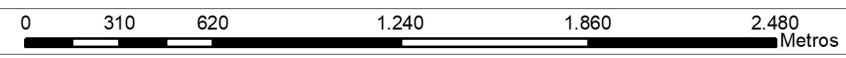
 Limite Municipal

 Limite Departamental

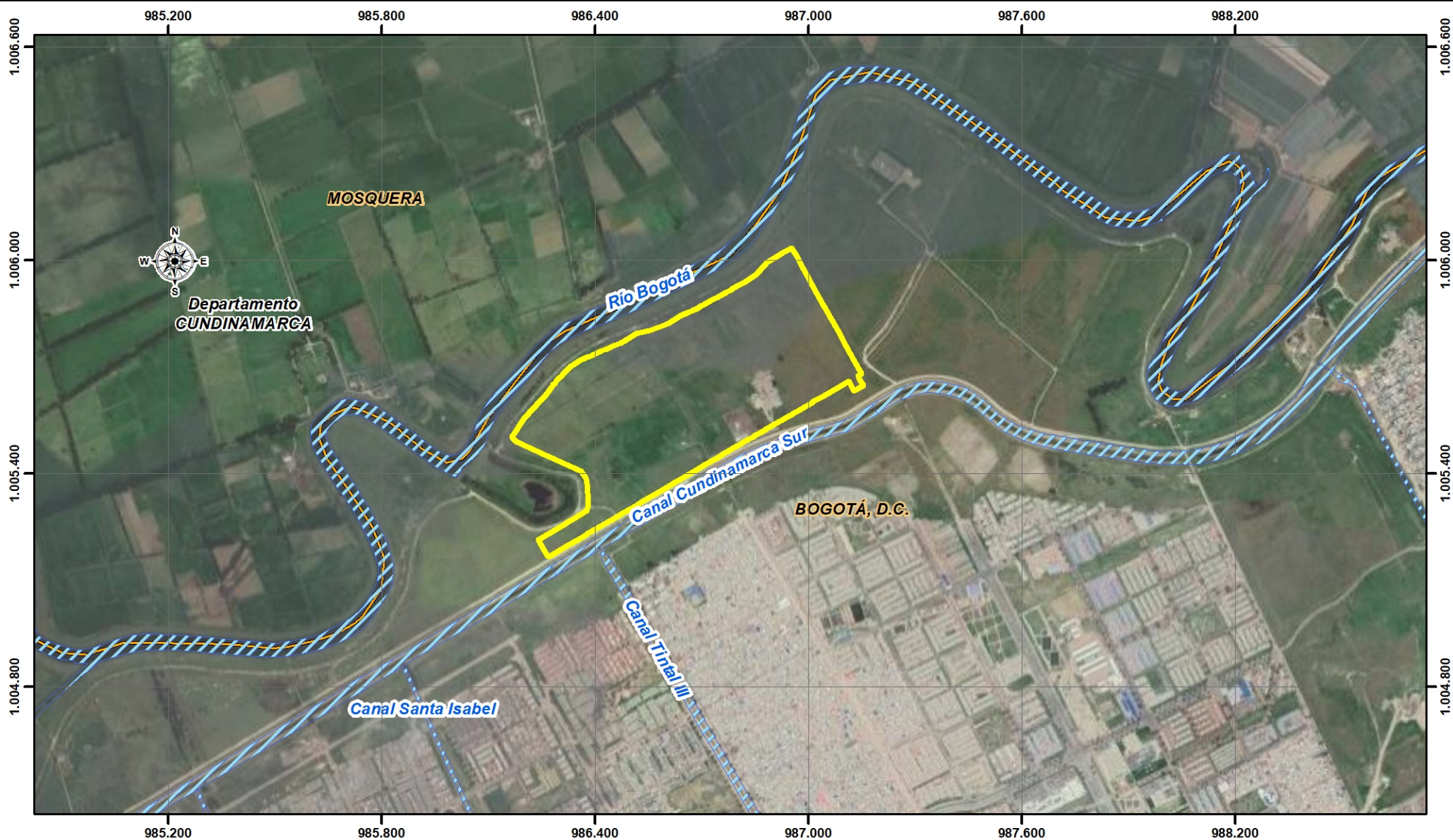
**INFRAESTRUCTURA**

 Área Influencia Directa Ruido

 Área Influencia Indirecta Ruido



1:25.000




## ÁREA DE INFLUENCIA DIRECTA COMPONENTE GEOESFÉRICO PATIO TALLER

**CUERPOS DE AGUA**


**VÍA**

**CONVENCIONES  
LÍMITES**

**INFRAESTRUCTURA**

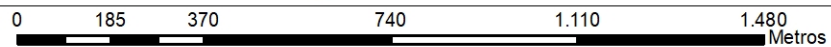
 Drenaje Doble

 Limite Municipal

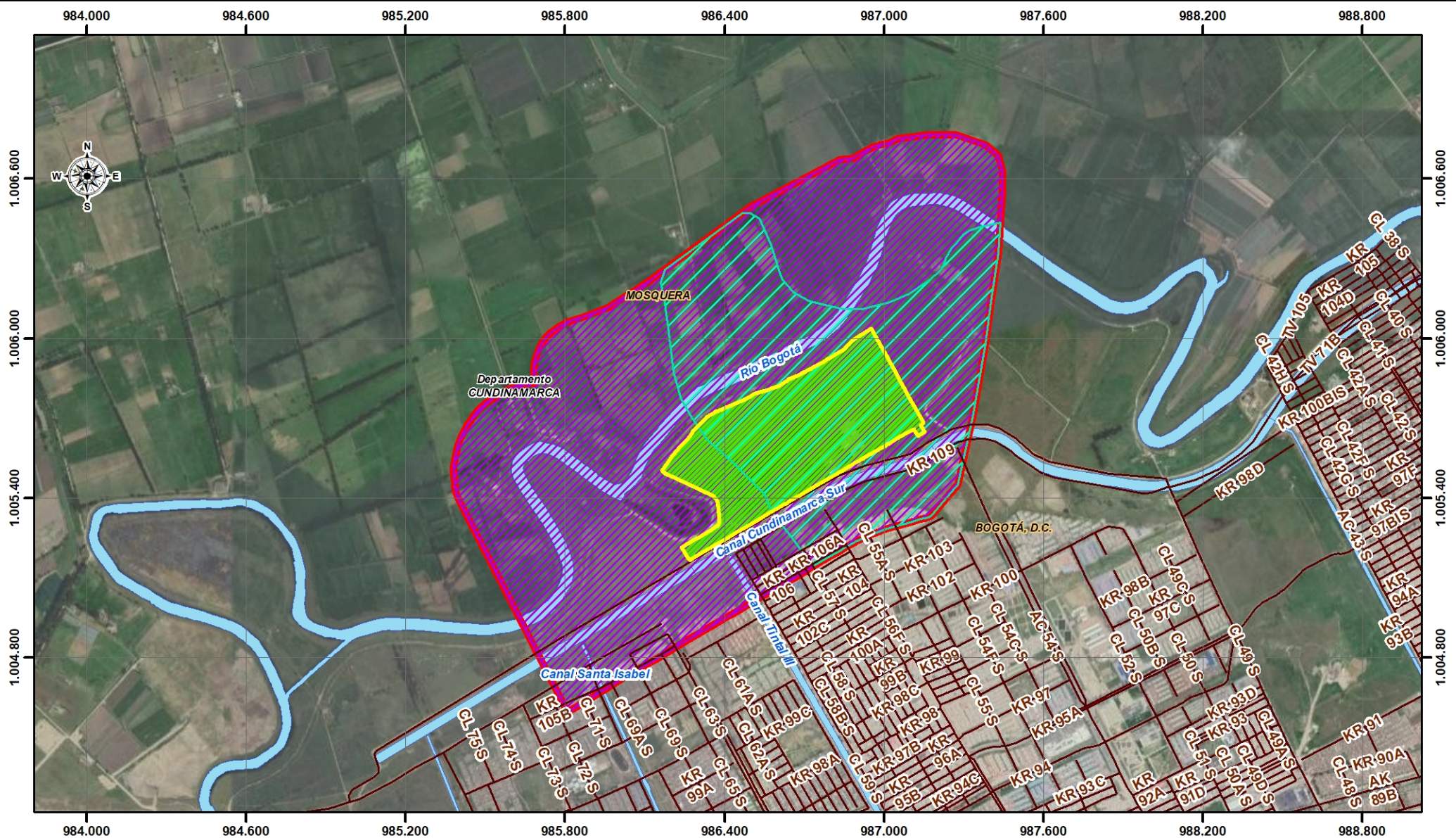
 Área Influencia Indirecta Geoesférico

 Limite Departamental

**Legend**



1:15.000



## Mapa de Área de Influencia Componente Abiótico Patio Taller

### CONVENCIONES

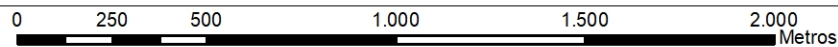
**VÍA**  
 — Malla Vial Integral

**LÍMITES**  
 [Orange outline] Limite Municipal  
 [Black outline] Limite Departamental

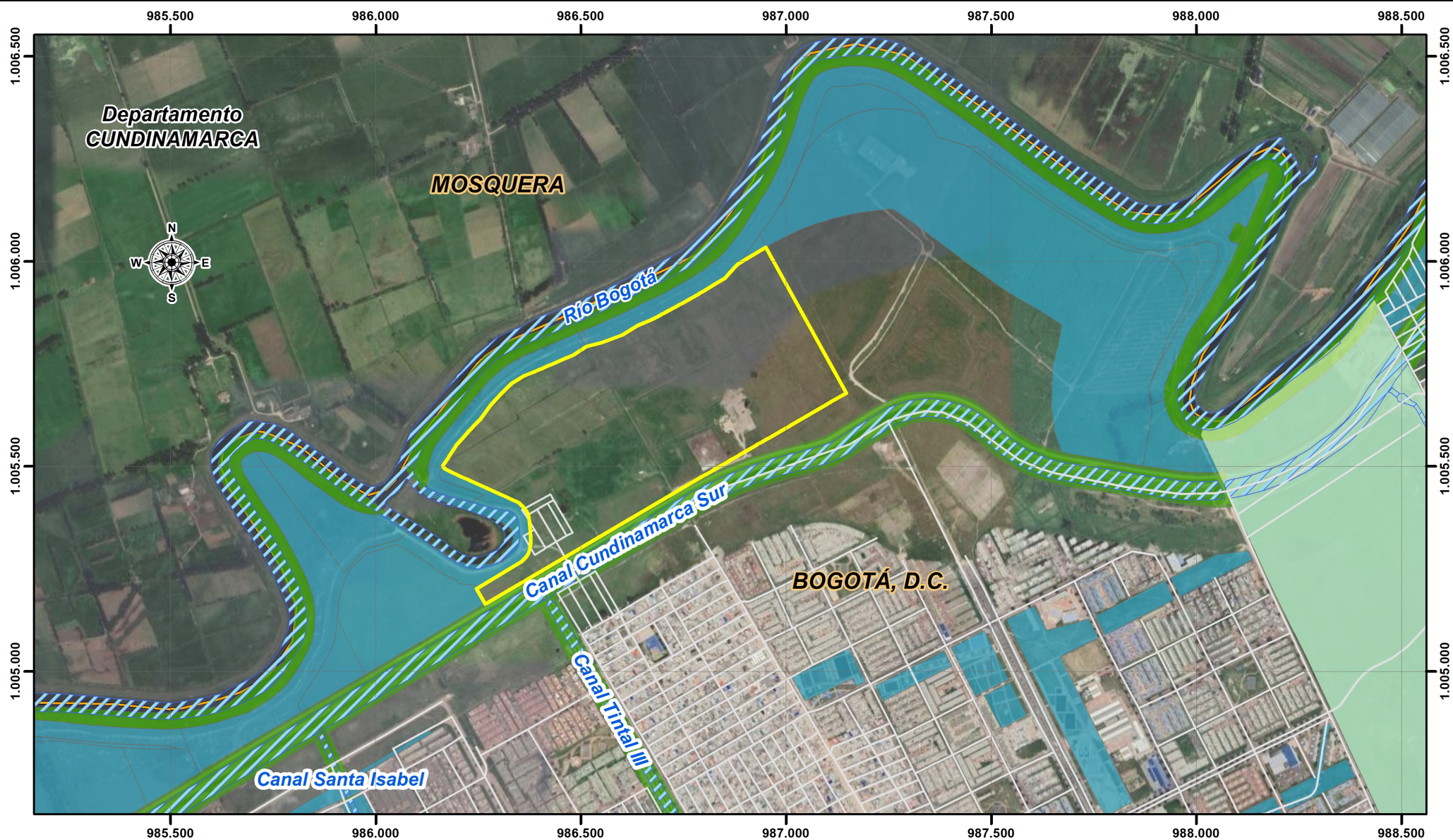
**INFRAESTRUCTURA**  
 [Yellow outline] Área Influencia Directa

### TEMÁTICA

[Cyan hatched] Área de Influencia Indirecta PM10  
 [Green hatched] Área de Influencia Indirecta geoesférico  
 [Purple hatched] Área Influencia Indirecta Ruido  
 [Red outline] Área Influencia Abiótico



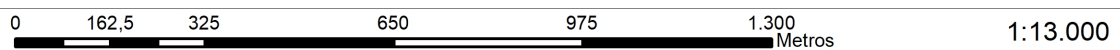
1:20.000



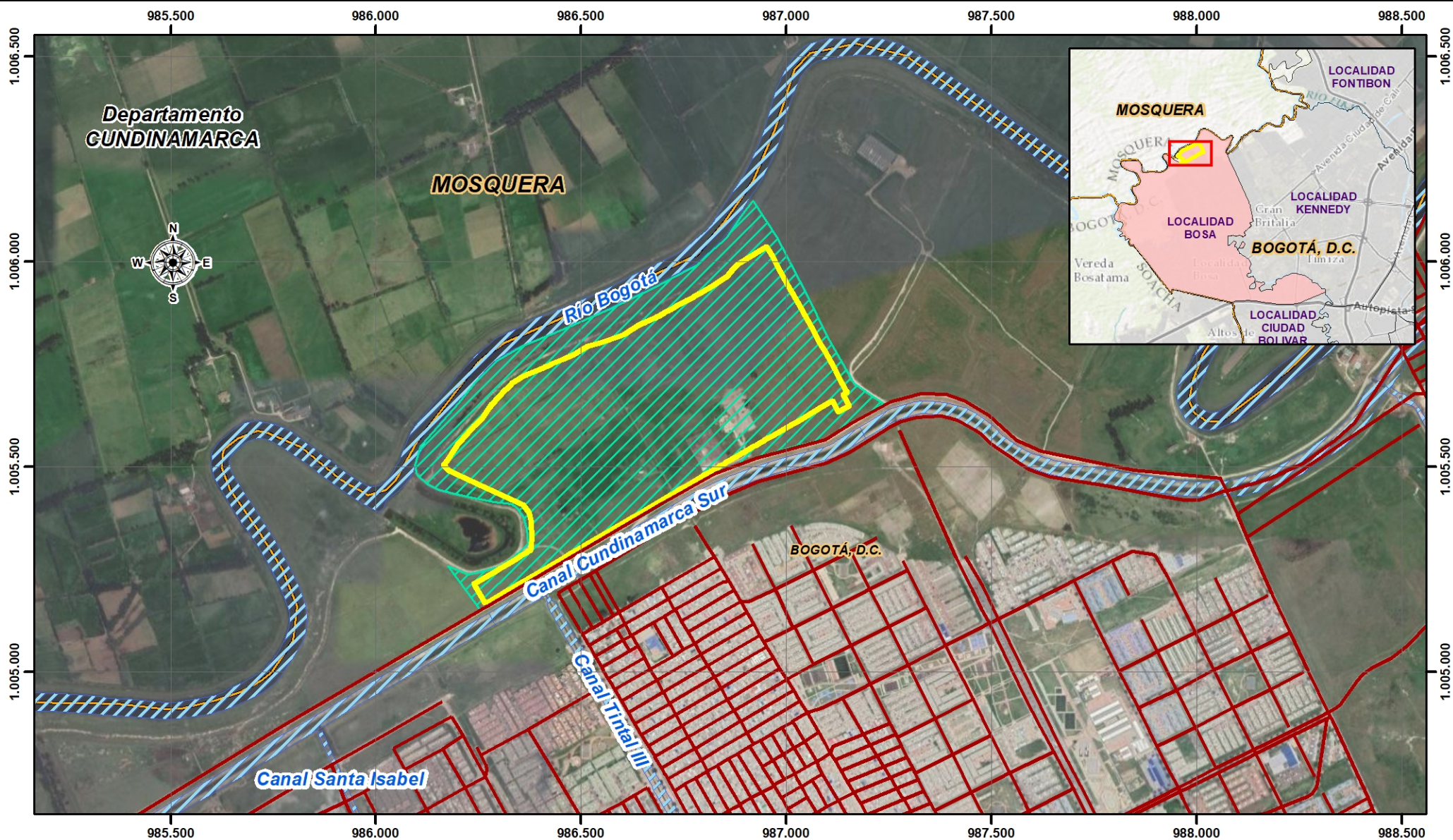
### Área Influencia Componente Flora Patio Taller

#### CONVENCIONES

- |                         |                      |  |  |
|-------------------------|----------------------|--|--|
| Área Influencia Directa | Parque Urbano        | <b>Estructura ecológica principal</b><br><b>Componente</b> |  |
| Malla Vial Integral     | Limite Municipal     |  | Áreas complementarias para la conservación-Parques Urbanos y Rurales |
| Cuerpo de Agua          | Limite Departamental |  | Áreas de especial importancia ecosistémica-Sistema Hídrico           |







## Área Influencia Indirecta Componente Flora Patio Taller

### CONVENCIONES

#### CUERPOS DE AGUA

Drenaje Doble

#### VÍA

Malla Vial Integral

#### LÍMITES

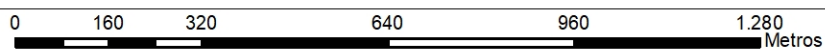
Limite Municipal

Limite Departamental

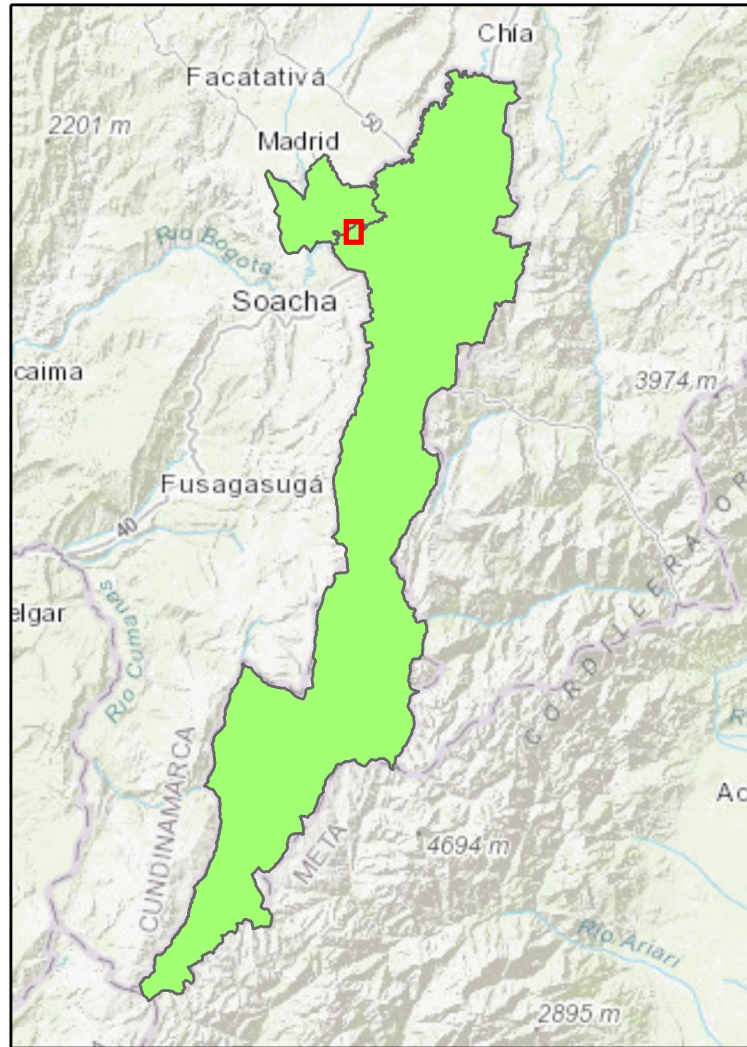
#### INFRAESTRUCTURA

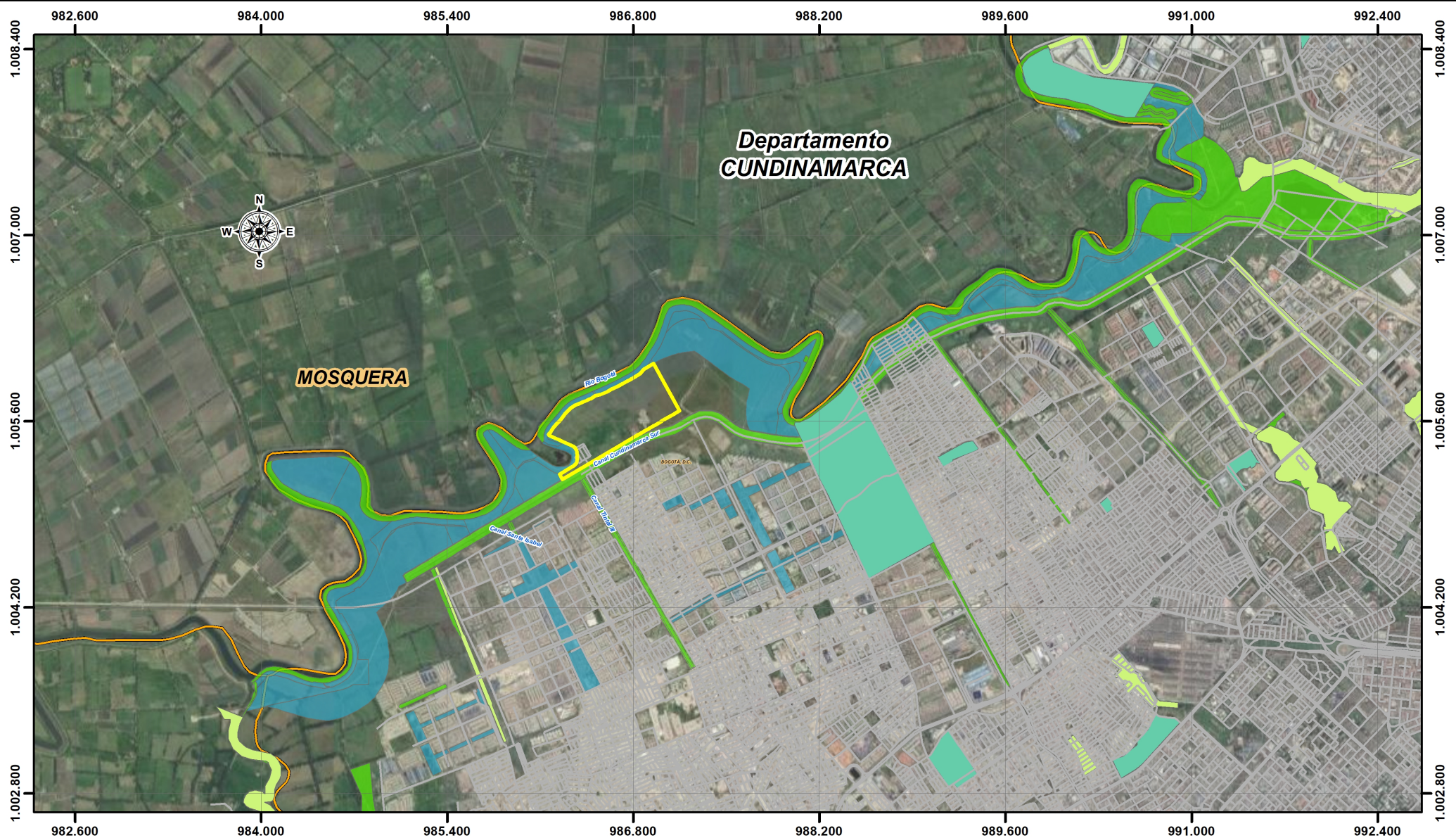
Área Influencia Directa

Área Influencia Indirecta Flora



1:13.000

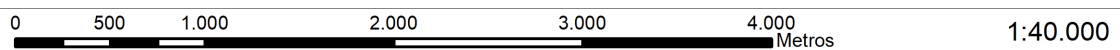


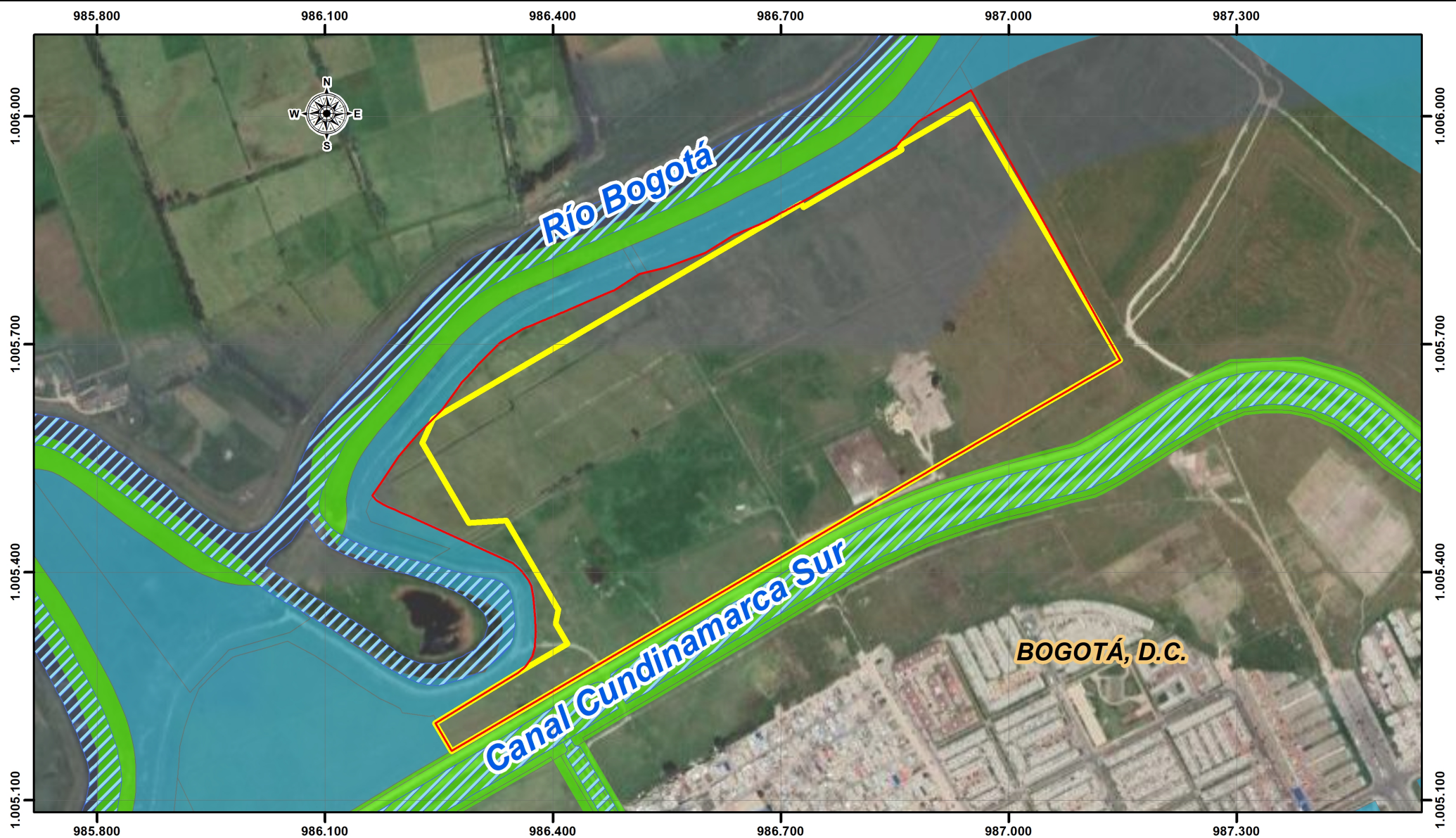


# ESTRUCTURA ECOLÓGICA PRINCIPAL Y ECOSISTEMAS SENSIBLES PATIO TALLER






## CONVENCIONES

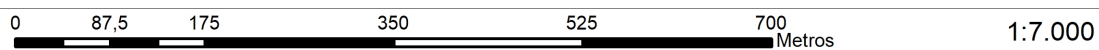
- |                         |                    |  |
|-------------------------|--------------------|--|
| — Via                   | Corredor ecologico | <b>Estructura ecológica principal</b>                                |
| Área Influencia Directa | Parque Urbano      |  |
| Limite Municipal        |                    | <b>Componente</b>  |
|                         |                    | Áreas complementarias para la conservación-Parques Urbanos y Rurales |
|                         |                    | Áreas de especial importancia ecosistémica-Sistema Hídrico           |

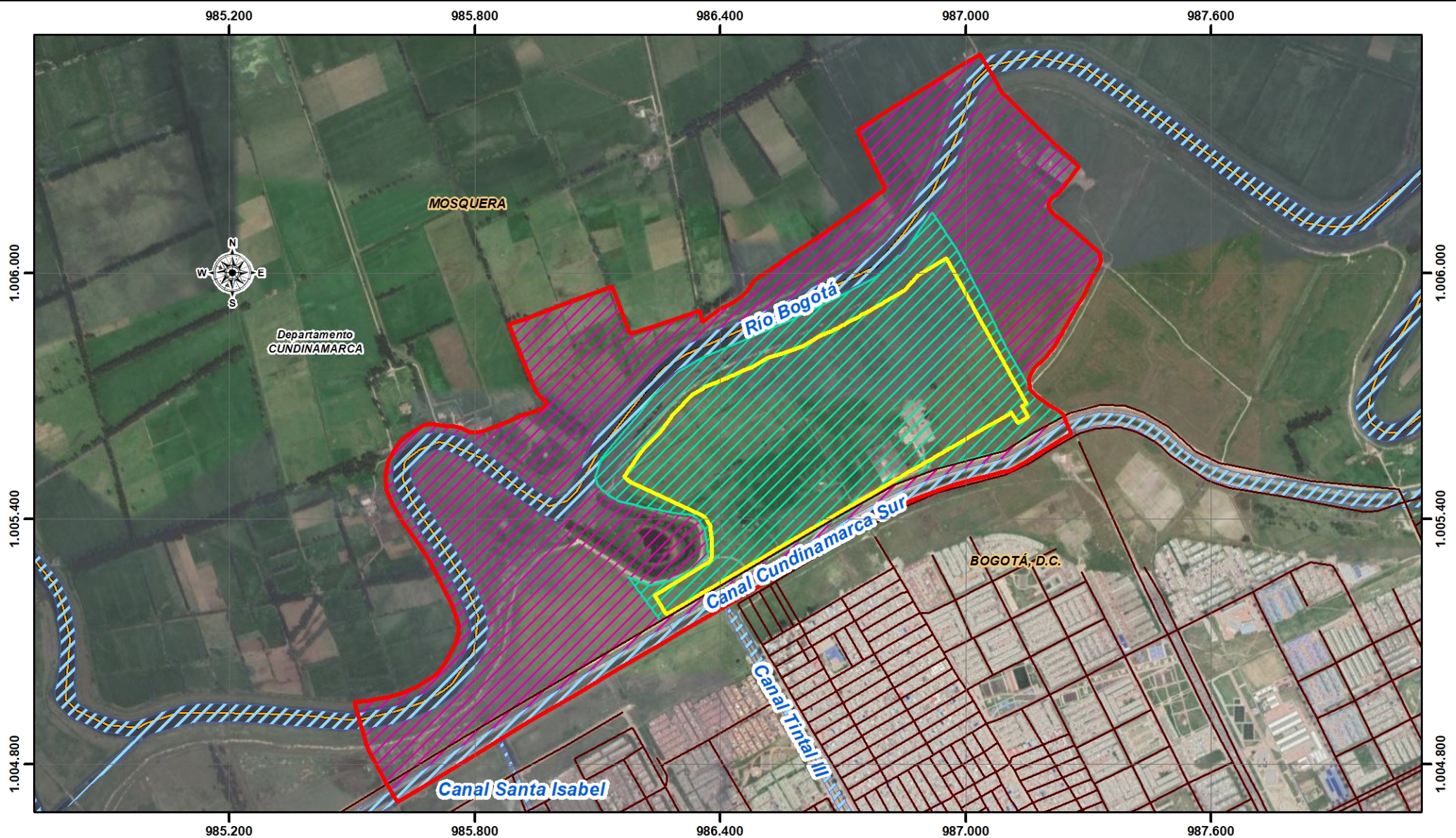




**ESTRUCTURA ECOLÓGICA PRINCIPAL Y ECOSISTEMAS SENSIBLES PATIO TALLER**  
**CONVENCIONES**

- |   |  |
|---|--|
|  Limite Predio     | <b>Estructura ecológica principal</b>  |
|  Área Intervención | <b>Componente</b>  |
|  Cuerpo de Agua    |  Áreas complementarias para la conservación-Parques Urbanos y Rurales |
|   |  Áreas de especial importancia ecosistémica-Sistema Hídrico           |





## Área de Influencia Biótica del Patio Taller

### CONVENCIONES

#### CUERPOS DE AGUA

Drenaje Doble

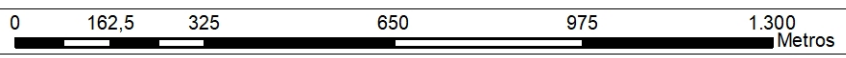
#### VÍA

Malla Vial Integral

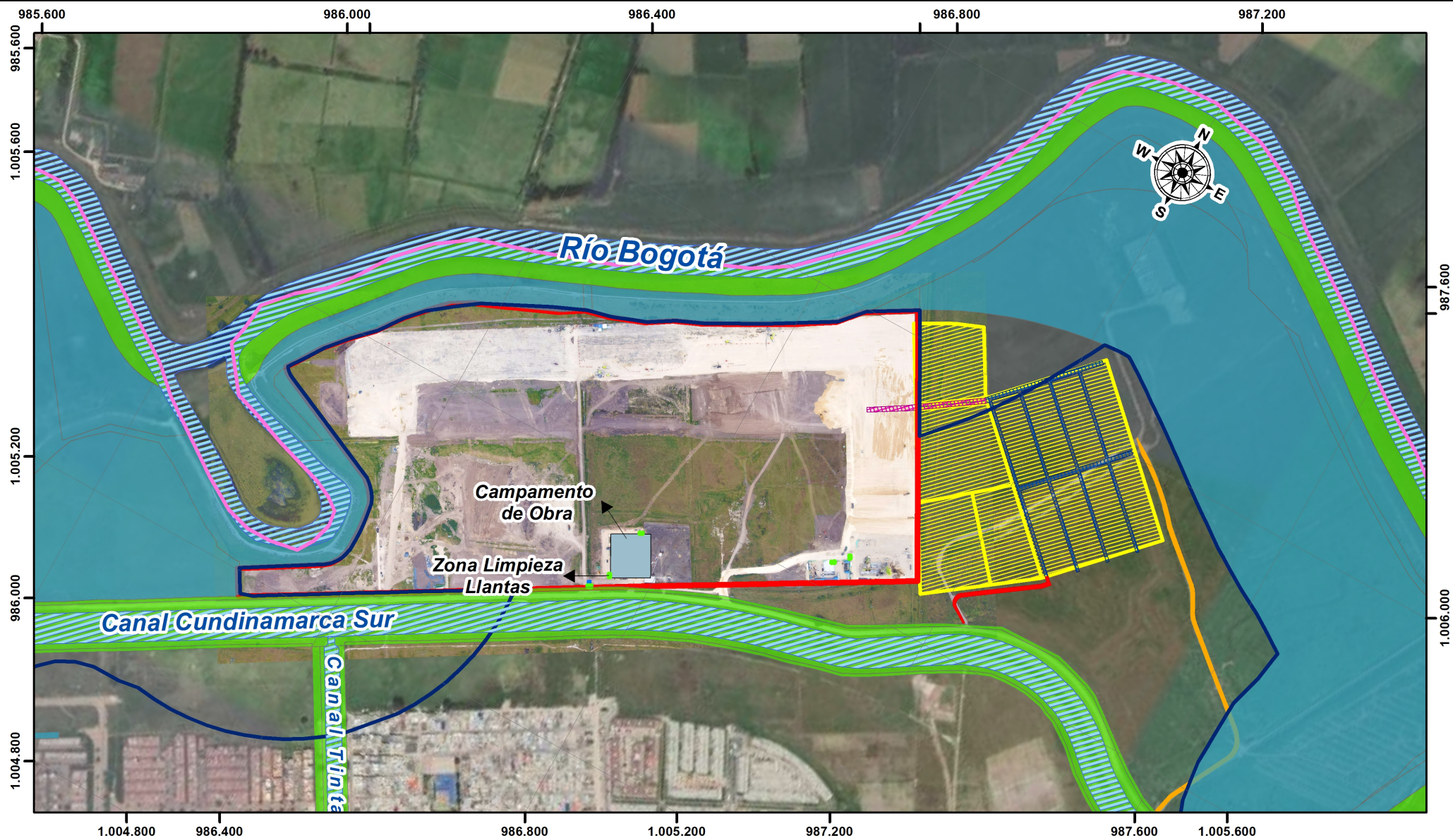
#### LÍMITES

Limite Municipal  
 Limite Departamental

Área Influencia Directa  
 Área de influencia Biótica  
 Área Influencia Flora  
 Área Influencia Fauna



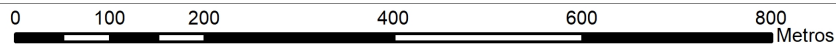
1:13.000



## UBICACIÓN CAMPAMENTO Y SU ENTORNO PARA EL ALMACENAMIENTO DE ELEMENTOS PREFABRICADOS Y OTROS

### CONVENCIONES

- |                      |                                  |   |  |
|----------------------|----------------------------------|---|--|
| Limite Patio Taller  | <b>Diseño General Plataforma</b> | <b>Vías Acceso</b>                        | <b>Estructura ecológica principal</b>                        |
| Patio almacenamiento | Acceso Vehicular y peatonal      | Vía adecuación acceso EAAB                | <b>Componente</b>  |
| Perímetro distrito   | Campamento de obra               | Vía de acceso Proyectada ML1/EMB          | Áreas complementarias conservación-Parques Urbanos y Rurales |
| Perímetro urbano     | Zona Limpieza de llantas         | <b>Vías Internas Patio almacenamiento</b> | Áreas de especial importancia ecosistémica-Sistema Hídrico   |
| Cuerpo de Agua       | Limite Patio Taller              | Vía conexión Patios                       |  |
|                      |                                  | Vías acceso Internas                      |  |



1:8.000