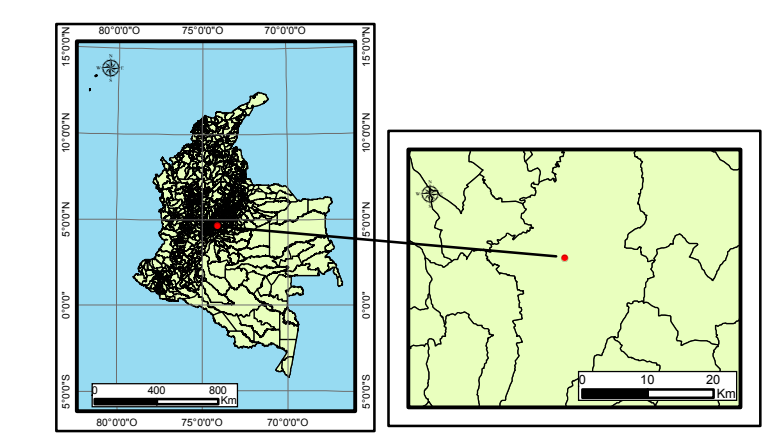


DIAGRAMA DE LOCALIZACIÓN



ESTRUCTURACIÓN TÉCNICA DE LA PRIMERA LÍNEA DE METRO DE BOGOTÁ (PLMB)

MODELO ESCENARIO LÍNEA BASE (APORTES DEL PROYECTO)

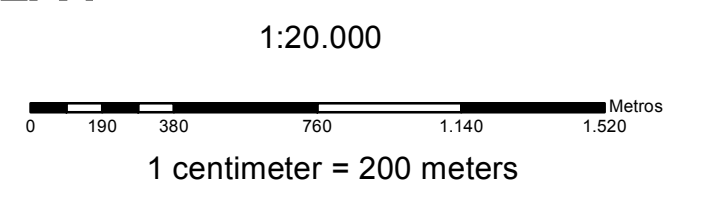
CONTAMINANTE MATERIAL PARTICULADO PM10 DIARIO (24 HORAS)

DIGITALIZÓ:



FECHA: Septiembre 2017

ESCALA:



CONVENCIONES GENERALES

- VÍAS**
- PRIMARIA
 - SECUNDARIA
 - Terciaria
 - HIDROGRAFÍA
- CONVENCIONES DEL PROYECTO**
- RECEPTORES
 - HUELLA DEL PROYECTO
 - EDIFICACIONES PROYECTO

NIVELES DE CONCENTRACIÓN

- ≤ 2,47 µg/m³
- 2,47 <µg/m³ ≤ 4,94
- 4,94 <µg/m³ ≤ 7,41
- 7,41 <µg/m³ ≤ 9,88
- 9,88 <µg/m³ ≤ 12,35
- 12,35 <µg/m³ ≤ 14,82
- 14,82 <µg/m³ ≤ 17,29
- 17,29 <µg/m³ ≤ 19,76
- ≥ 19,76 µg/m³

INFORMACIÓN DE REFERENCIA:

Sistema de coordenadas: MAGNA Colombia Bogota
 Proyección: Transverse Mercator
 Datum: MAGNA
 False Easting: 1.000.000,0000
 False Northing: 1.000.000,0000
 Central Meridian: -74,0775
 Scale Factor: 1,0000
 Latitude Of Origin: 4,5962
 Unidades: Meter

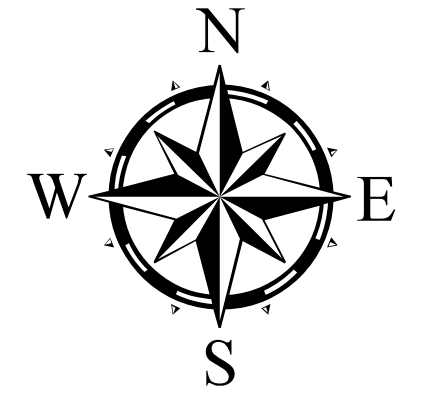
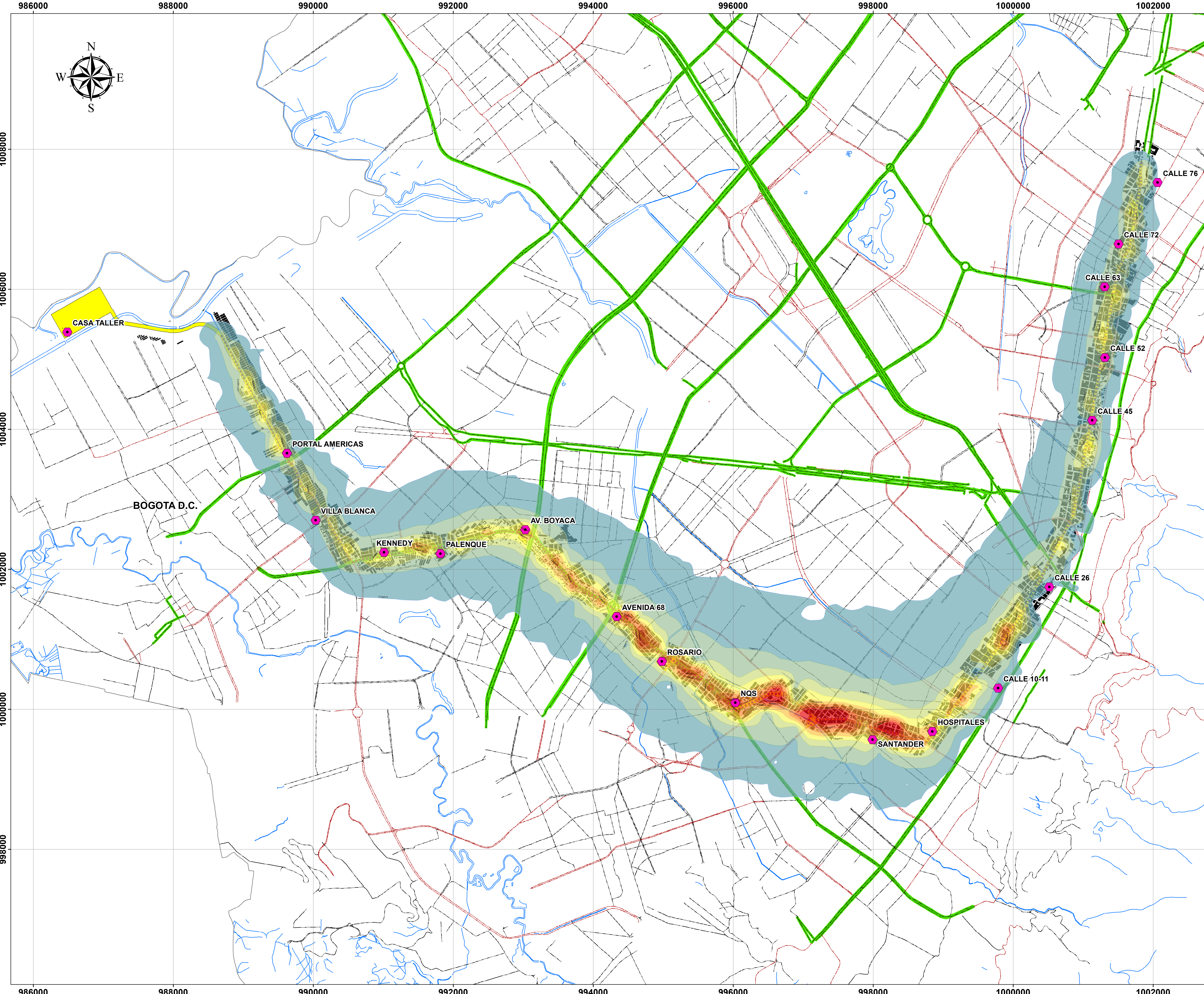
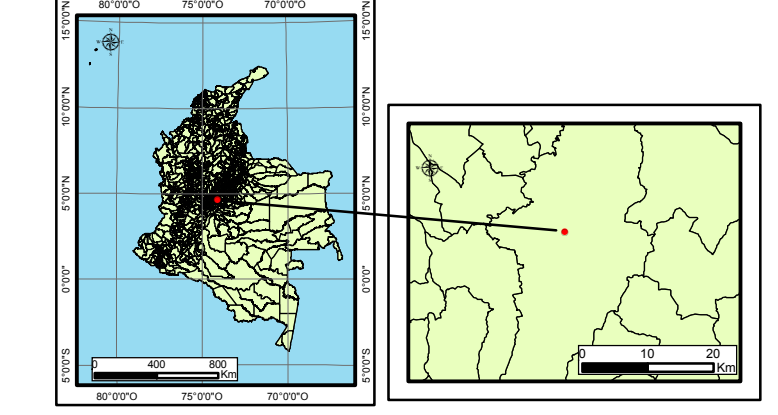


DIAGRAMA DE LOCALIZACIÓN



ESTRUCTURACIÓN TÉCNICA DE LA PRIMERA LÍNEA DE METRO DE BOGOTÁ (PLMB)

MODELO ESCENARIO LÍNEA BASE (APORTES DEL PROYECTO)

CONTAMINANTE MATERIAL PARTICULADO PM10 ANUAL

DIGITALIZÓ:



FECHA: Septiembre 2017

ESCALA: 1:20.000
1 centimeter = 200 meters

CONVENCIONES GENERALES

- VÍAS**
- PRIMARIA
 - SECUNDARIA
 - TERCIARIA
 - HIDROGRAFÍA
- CONVENCIONES DEL PROYECTO**
- RECEPTORES
 - VÍA PROYECTO
 - HUELLA DEL PROYECTO
 - EDIFICACIONES PROYECTO

NIVELES DE CONCENTRACIÓN

- ≤ 0,7 µg/m³
- 0,7 < µg/m³ ≤ 1,4
- 1,4 < µg/m³ ≤ 2,1
- 2,1 < µg/m³ ≤ 2,8
- 2,8 < µg/m³ ≤ 3,5
- 3,5 < µg/m³ ≤ 4,2
- 4,2 < µg/m³ ≤ 4,9
- 4,9 < µg/m³ ≤ 5,6
- ≥ 5,6 µg/m³

INFORMACIÓN DE REFERENCIA:

Sistema de coordenadas: MAGNA Colombia Bogota
Proyección: Transverse Mercator
Datum: MAGNA
False Easting: 1.000.000,0000
False Northing: 1.000.000,0000
Central Meridian: -74,0775
Scale Factor: 1,0000
Latitude Of Origin: 4,5962
Unidades: Meter

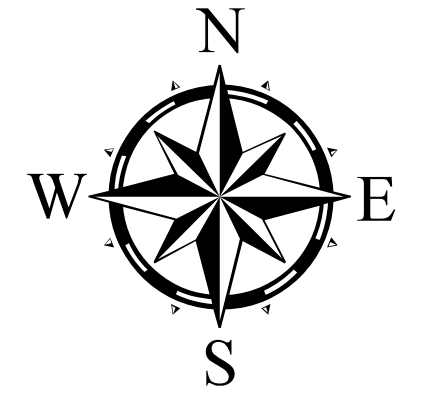
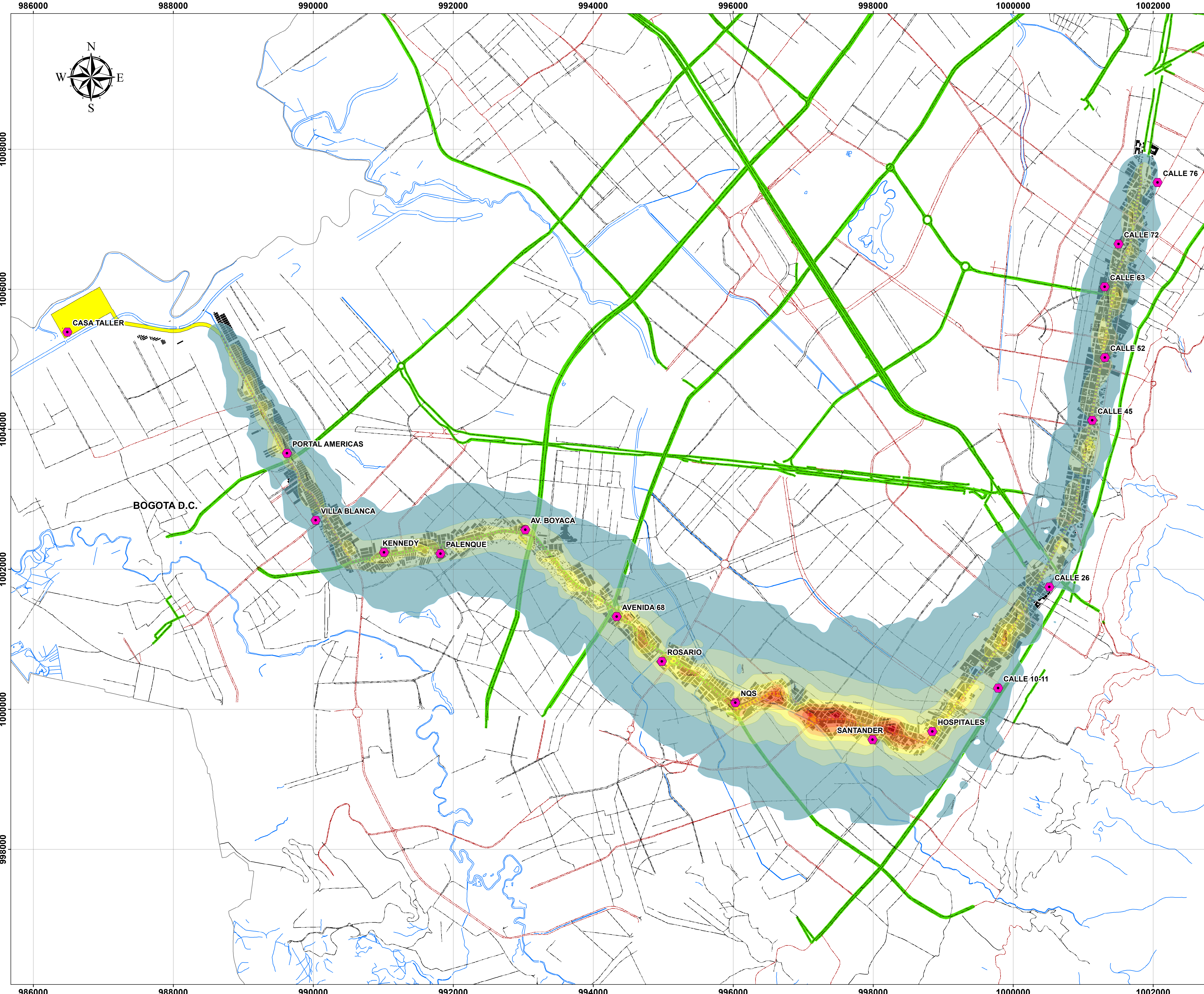
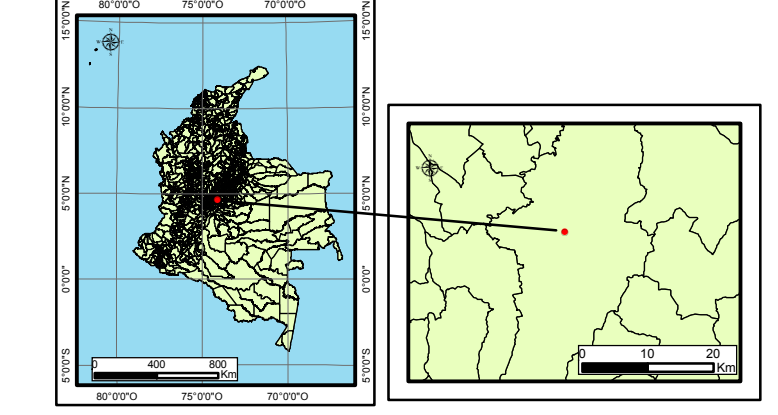


DIAGRAMA DE LOCALIZACIÓN



ESTRUCTURACIÓN TÉCNICA DE LA PRIMERA LÍNEA DE METRO DE BOGOTÁ (PLMB)

MODELO ESCENARIO LÍNEA BASE (APORTES DEL PROYECTO)

CONTAMINANTE MATERIAL PARTICULADO PM2,5 DIARIO (24 HORAS)

DIGITALIZÓ:



FECHA: Septiembre 2017

ESCALA: 1:20.000
1 centimeter = 200 meters

CONVENCIONES GENERALES

- VÍAS**
- PRIMARIA
 - SECUNDARIA
 - TERCIARIA
 - HIDROGRAFÍA
- CONVENCIONES DEL PROYECTO**
- RECEPTORES
 - VÍA PROYECTO
 - HUELLA DEL PROYECTO
 - EDIFICACIONES PROYECTO

NIVELES DE CONCENTRACIÓN

- $\geq 0,8 \mu\text{g}/\text{m}^3$
- $0,8 < \mu\text{g}/\text{m}^3 \leq 1,6$
- $1,6 < \mu\text{g}/\text{m}^3 \leq 2,4$
- $2,4 < \mu\text{g}/\text{m}^3 \leq 3,2$
- $3,2 < \mu\text{g}/\text{m}^3 \leq 4,0$
- $4,0 < \mu\text{g}/\text{m}^3 \leq 4,8$
- $4,8 < \mu\text{g}/\text{m}^3 \leq 5,6$
- $5,6 < \mu\text{g}/\text{m}^3 \leq 6,4$
- $\geq 6,4 \mu\text{g}/\text{m}^3$

INFORMACIÓN DE REFERENCIA:

Sistema de coordenadas: MAGNA Colombia Bogota
 Proyección: Transverse Mercator
 Datum: MAGNA
 False Easting: 1.000.000,0000
 False Northing: 1.000.000,0000
 Central Meridian: -74,0775
 Scale Factor: 1,0000
 Latitude Of Origin: 4,5962
 Unidades: Meter

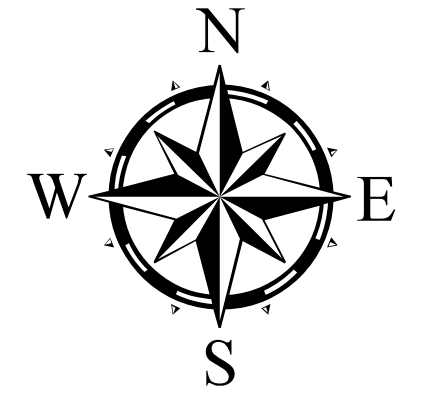
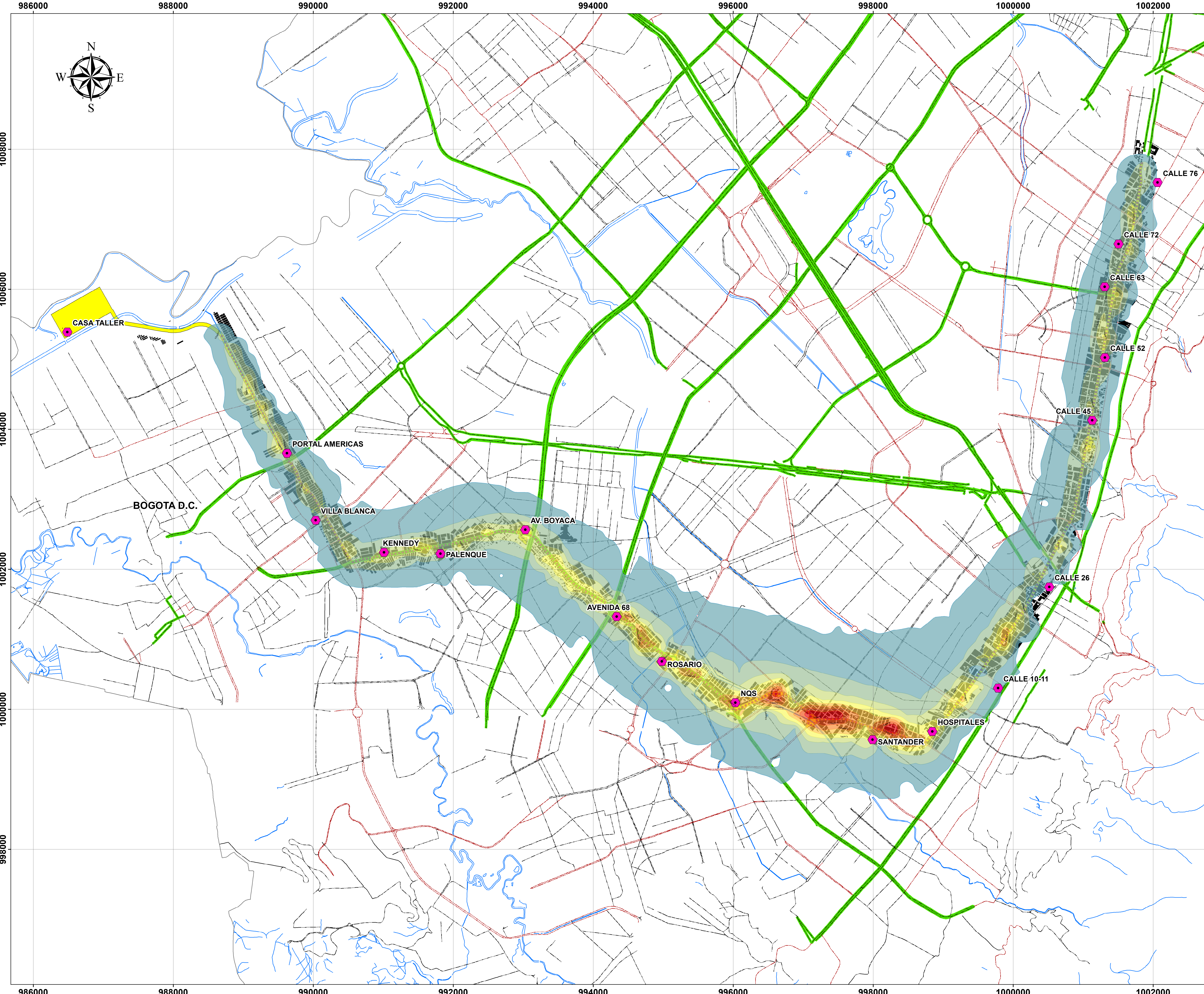
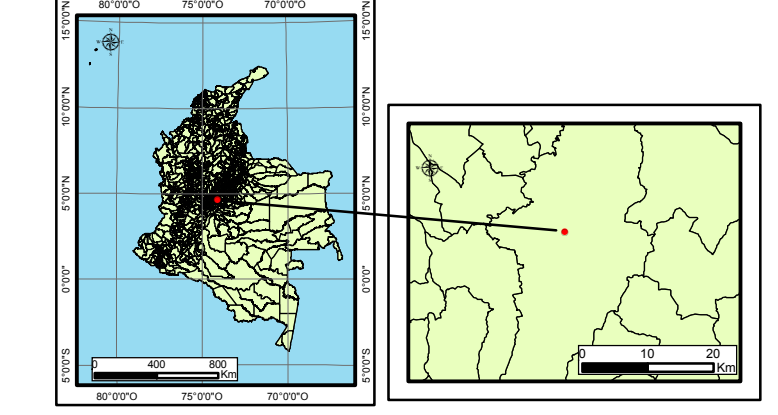


DIAGRAMA DE LOCALIZACIÓN



ESTRUCTURACIÓN TÉCNICA DE LA PRIMERA LÍNEA DEL METRO DE BOGOTÁ (PLMB)

MODELO ESCENARIO LÍNEA BASE (APORTES DEL PROYECTO)

CONTAMINANTE MATERIAL PARTICULADO PM2,5 ANUAL

DIGITALIZÓ:



FECHA :
Septiembre 2017

ESCALA :
1:20.000
1 centimeter = 200 meters

CONVENCIONES GENERALES

- VÍAS**
- PRIMARIA
 - SECUNDARIA
 - Terciaria
 - HIDROGRAFÍA
- CONVENCIONES DEL PROYECTO**
- RECEPTORES
 - HUELLA DEL PROYECTO
 - EDIFICACIONES PROYECTO

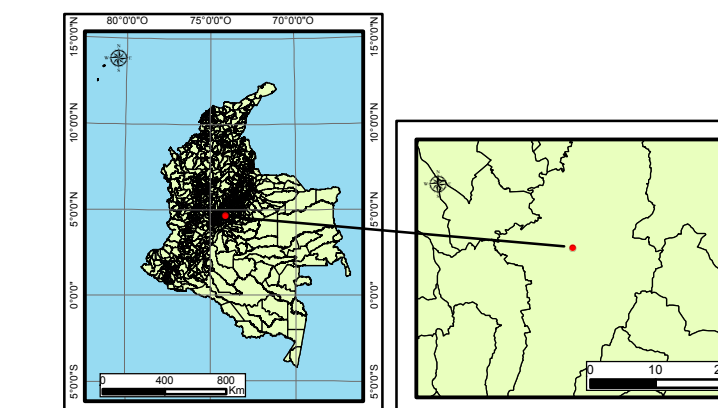
NIVELES DE CONCENTRACIÓN

- $\geq 0,25 \mu\text{g}/\text{m}^3$
- $0,25 < \mu\text{g}/\text{m}^3 \leq 0,50$
- $0,50 < \mu\text{g}/\text{m}^3 \leq 0,75$
- $0,75 < \mu\text{g}/\text{m}^3 \leq 1,00$
- $1,00 < \mu\text{g}/\text{m}^3 \leq 1,25$
- $1,25 < \mu\text{g}/\text{m}^3 \leq 1,50$
- $1,50 < \mu\text{g}/\text{m}^3 \leq 1,75$
- $1,75 < \mu\text{g}/\text{m}^3 \leq 2,00$
- $\geq 2,00 \mu\text{g}/\text{m}^3$

INFORMACIÓN DE REFERENCIA:

Sistema de coordenadas: MAGNA Colombia Bogota
 Proyección: Transverse Mercator
 Datum: MAGNA
 False Easting: 1.000.000,0000
 False Northing: 1.000.000,0000
 Central Meridian: -74,0775
 Scale Factor: 1,0000
 Latitude Of Origin: 4,5962
 Unidades: Meter

DIAGRAMA DE LOCALIZACIÓN



ESTRUCTURACIÓN TÉCNICA DE LA PRIMERA LÍNEA DEL METRO DE BOGOTÁ (PLMB)

MODELO ESCENARIO LÍNEA BASE (APORTES DEL PROYECTO)

**CONTAMINANTE
DÍOXIDO DE NITRÓGENO - NO2 1 HORA**

DIGITALIZÓ:



K2 INGENIERÍA S.A.S

FECHA :
Septiembre 2017

ESCALA :
1:20.000
1 centimeter = 200 meters

CONVENCIONES GENERALES

VÍAS

- PRIMARIA
- SECUNDARIA
- TERCIARIA
- HIDROGRAFÍA

CONVENCIONES DEL PROYECTO

- RECEPTORES
- VÍA PROYECTO
- HUELLA DEL PROYECTO
- EDIFICACIONES PROYECTO

NIVELES DE CONCENTRACIÓN

- $\geq 8,5 \mu\text{g}/\text{m}^3$
- $8,5 < \mu\text{g}/\text{m}^3 \leq 17,0$
- $17,0 < \mu\text{g}/\text{m}^3 \leq 25,5$
- $25,5 < \mu\text{g}/\text{m}^3 \leq 34,0$
- $34,0 < \mu\text{g}/\text{m}^3 \leq 42,5$
- $42,5 < \mu\text{g}/\text{m}^3 \leq 51,0$
- $51,0 < \mu\text{g}/\text{m}^3 \leq 59,5$
- $59,5 < \mu\text{g}/\text{m}^3 \leq 68,0$
- $\geq 68,0 \mu\text{g}/\text{m}^3$

INFORMACIÓN DE REFERENCIA:

Sistema de coordenadas: MAGNA Colombia Bogota
Proyección: Transverse Mercator
Datum: MAGNA
False Easting: 1.000.000,0000
False Northing: 1.000.000,0000
Central Meridian: -74,0775
Scale Factor: 1,0000
Latitude Of Origin: 4,5962
Unidades: Meter

PLANO N° :

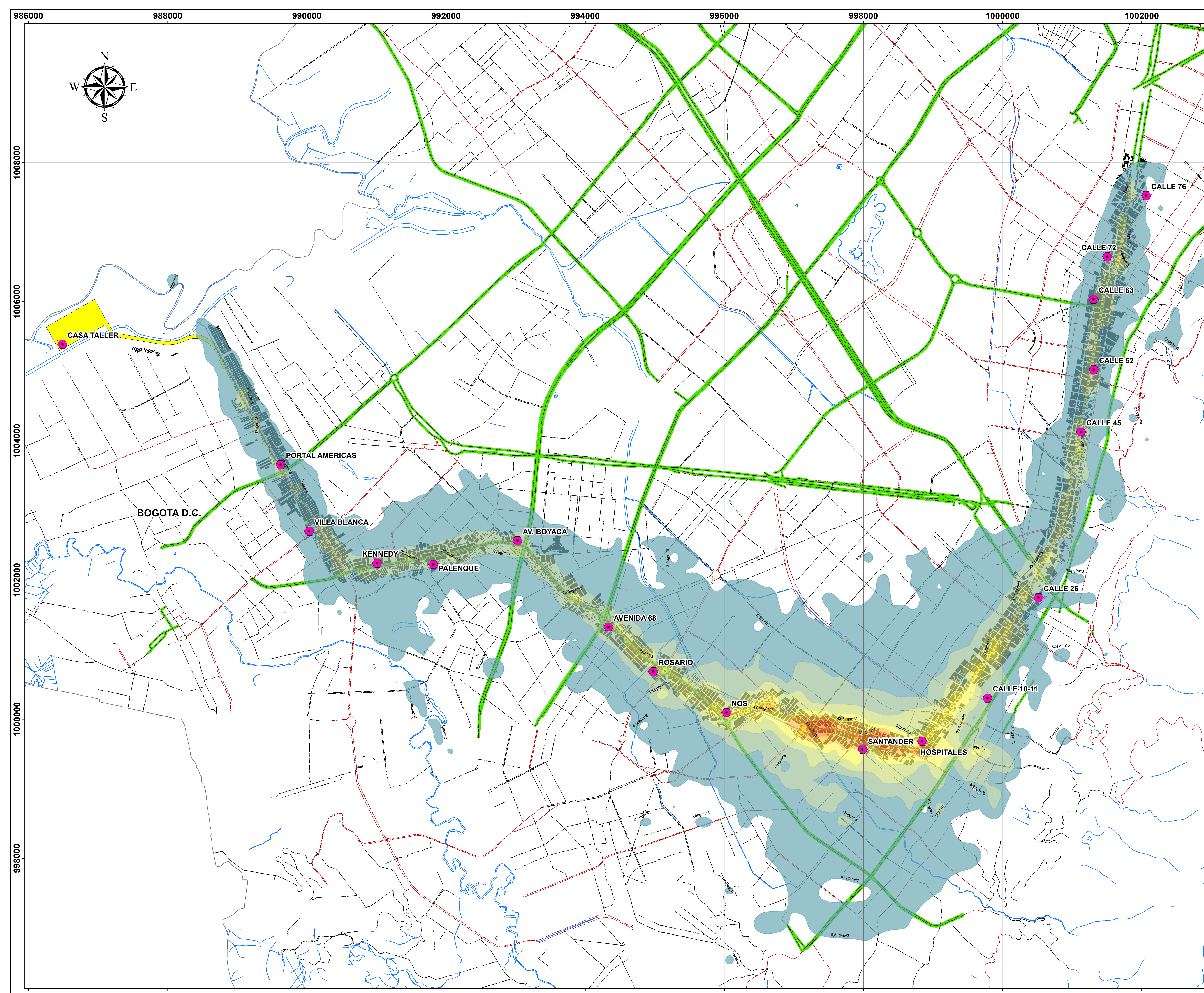
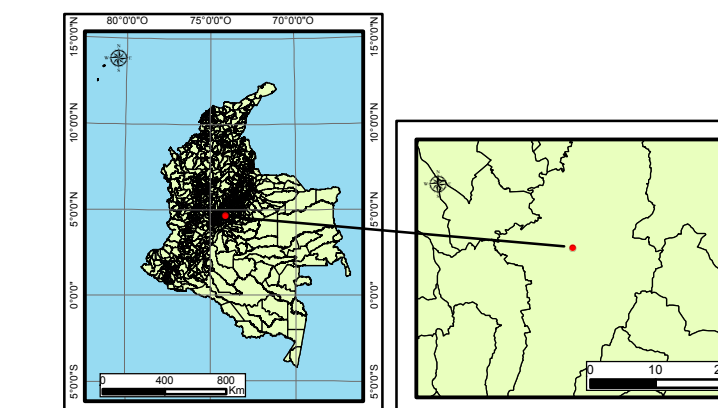


DIAGRAMA DE LOCALIZACIÓN



ESTRUCTURACIÓN TÉCNICA DE LA PRIMERA LÍNEA DEL METRO DE BOGOTÁ (PLMB)

MODELO ESCENARIO LÍNEA BASE (APORTES DEL PROYECTO)

CONTAMINANTE
DÍOXIDO DE NITRÓGENO - NO₂ 24 HORAS

DIGITALIZÓ:



K2 INGENIERÍA S.A.S

FECHA :
Septiembre 2017

ESCALA :
1:20.000
1 centimeter = 200 meters

CONVENCIONES GENERALES

VÍAS

- PRIMARIA
- SECUNDARIA
- TERCIARIA
- HIDROGRAFÍA

CONVENCIONES DEL PROYECTO

- RECEPTORES
- VÍA PROYECTO
- HUELLA DEL PROYECTO
- EDIFICACIONES PROYECTO

NIVELES DE CONCENTRACIÓN

- $\geq 2,6 \mu\text{g}/\text{m}^3$
- $2,6 < \mu\text{g}/\text{m}^3 \leq 5,2$
- $5,2 < \mu\text{g}/\text{m}^3 \leq 7,8$
- $7,8 < \mu\text{g}/\text{m}^3 \leq 10,4$
- $10,4 < \mu\text{g}/\text{m}^3 \leq 13,0$
- $13,0 < \mu\text{g}/\text{m}^3 \leq 15,6$
- $15,6 < \mu\text{g}/\text{m}^3 \leq 18,2$
- $18,2 < \mu\text{g}/\text{m}^3 \leq 20,8$
- $\geq 20,8 \mu\text{g}/\text{m}^3$

INFORMACIÓN DE REFERENCIA:

Sistema de coordenadas: MAGNA Colombia Bogota
Proyección: Transverse Mercator
Datum: MAGNA
False Easting: 1.000.000,0000
False Northing: 1.000.000,0000
Central Meridian: -74,0775
Scale Factor: 1,0000
Latitude Of Origin: 4,5962
Unidades: Meter

PLANO N° :
6

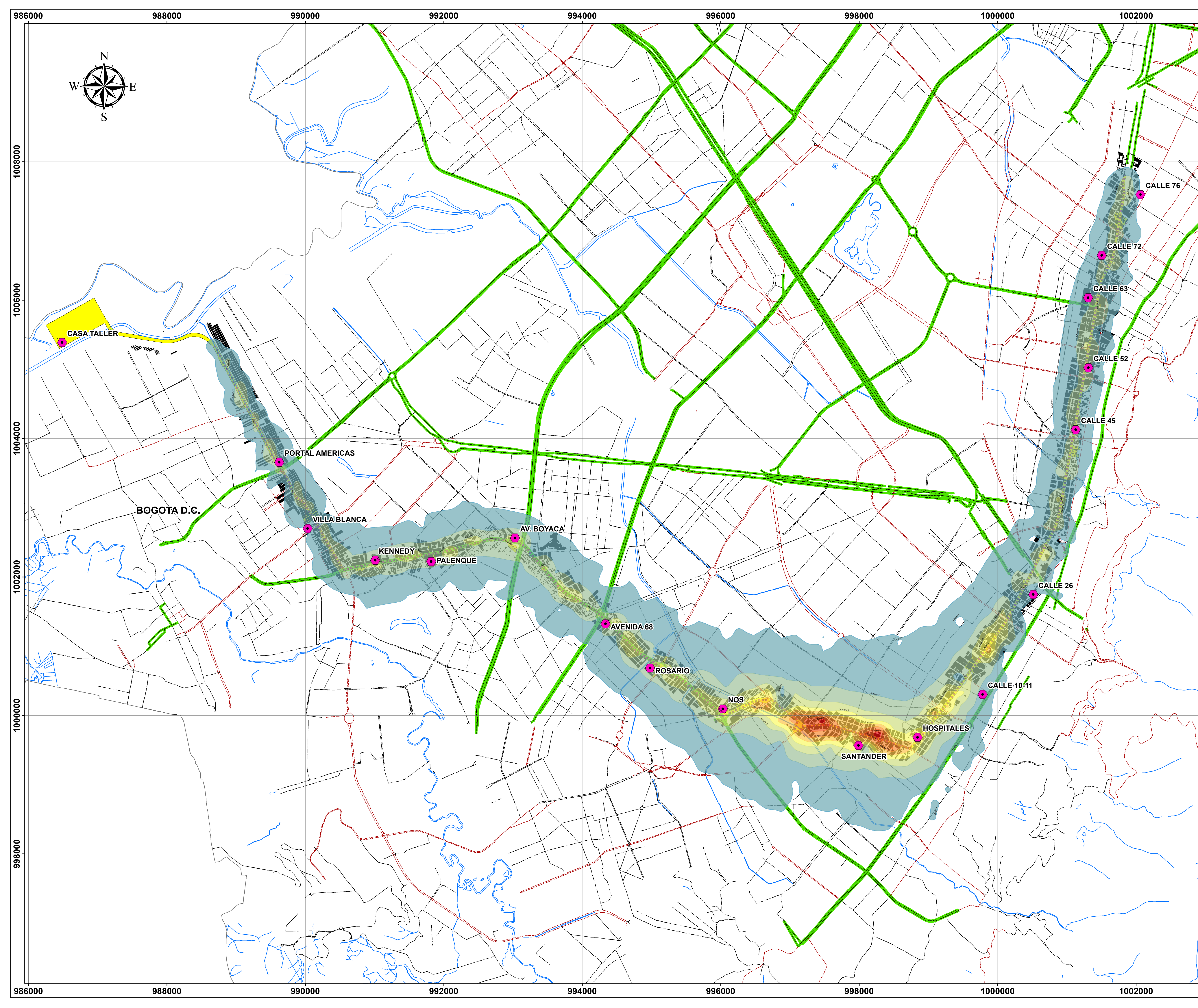
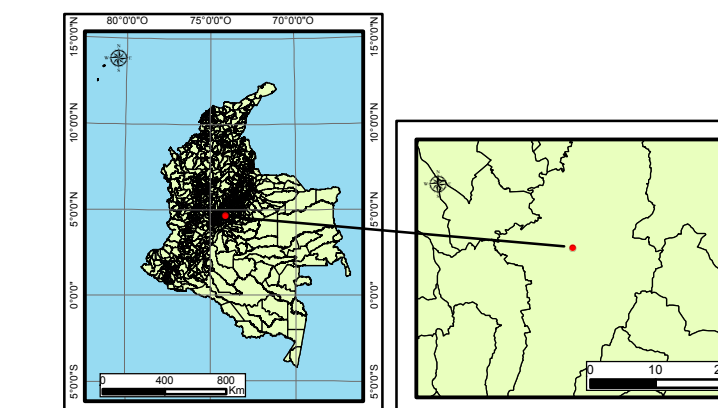


DIAGRAMA DE LOCALIZACIÓN



ESTRUCTURACIÓN TÉCNICA DE LA PRIMERA LÍNEA DEL METRO DE BOGOTÁ (PLMB)

MODELO ESCENARIO LÍNEA BASE (APORTES DEL PROYECTO)

**CONTAMINANTE
DÍOXIDO DE NITRÓGENO - NO2 ANUAL**

DIGITALIZÓ:



K2 INGENIERÍA S.A.S

FECHA :
Septiembre 2017

ESCALA :
1:20.000
1 centimeter = 200 meters

CONVENCIONES GENERALES

VÍAS

- PRIMARIA
- SECUNDARIA
- TERCIARIA
- HIDROGRAFÍA

CONVENCIONES DEL PROYECTO

- RECEPTORES
- VÍA PROYECTO
- HUELLA DEL PROYECTO
- EDIFICACIONES PROYECTO

NIVELES DE CONCENTRACIÓN

- $\geq 0,9 \mu\text{g}/\text{m}^3$
- $0,9 < \mu\text{g}/\text{m}^3 \leq 1,8$
- $1,8 < \mu\text{g}/\text{m}^3 \leq 2,7$
- $2,7 < \mu\text{g}/\text{m}^3 \leq 3,6$
- $3,6 < \mu\text{g}/\text{m}^3 \leq 4,5$
- $4,5 < \mu\text{g}/\text{m}^3 \leq 5,4$
- $5,4 < \mu\text{g}/\text{m}^3 \leq 6,3$
- $6,3 < \mu\text{g}/\text{m}^3 \leq 7,2$
- $\geq 7,2 \mu\text{g}/\text{m}^3$

INFORMACIÓN DE REFERENCIA:

Sistema de coordenadas: MAGNA Colombia Bogota
Proyección: Transverse Mercator
Datum: MAGNA
False Easting: 1.000.000,0000
False Northing: 1.000.000,0000
Central Meridian: -74,0775
Scale Factor: 1,0000
Latitude Of Origin: 4,5962
Unidades: Meter

PLANO N° :

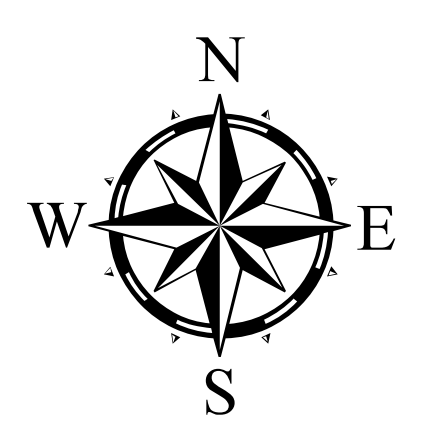
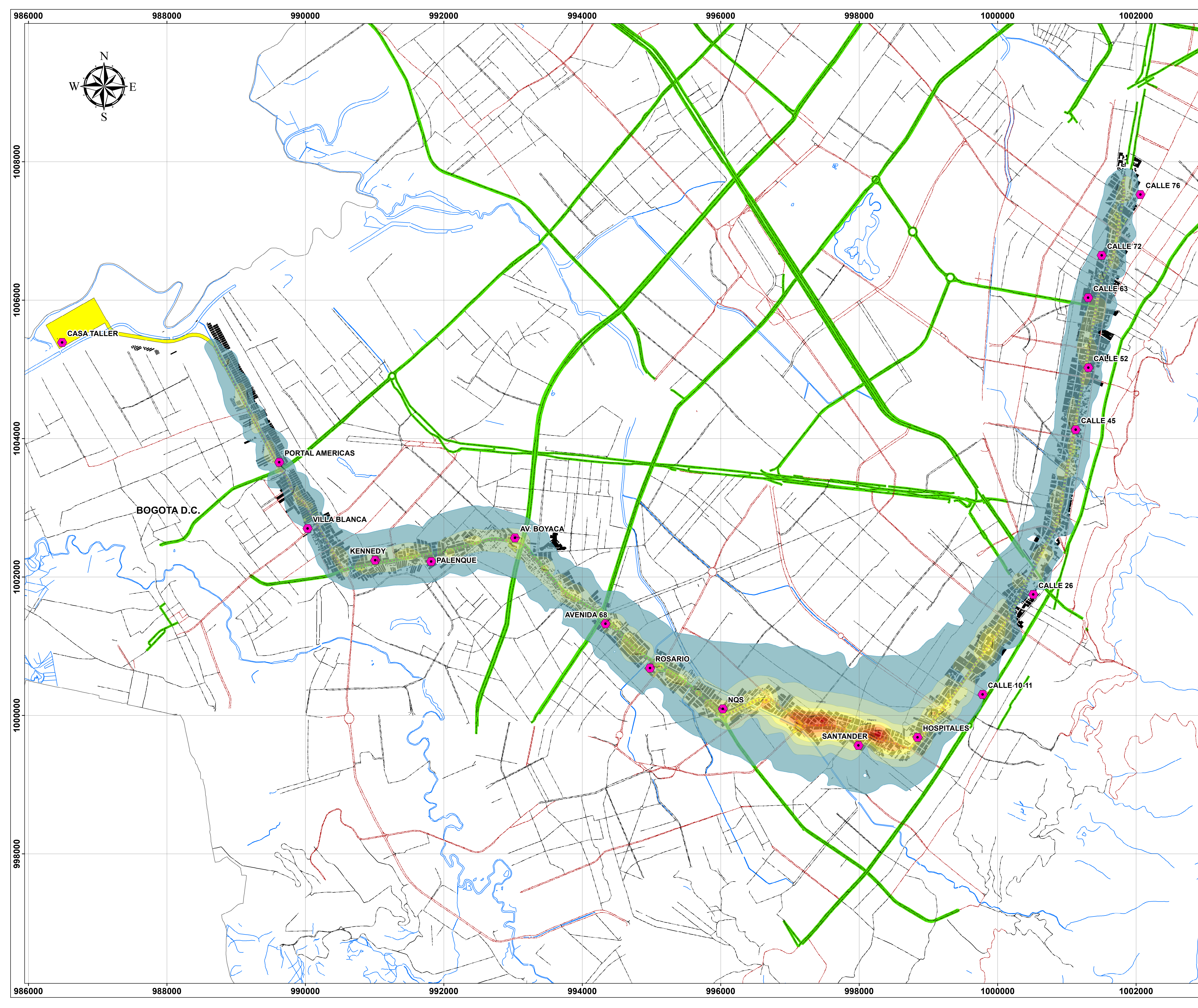
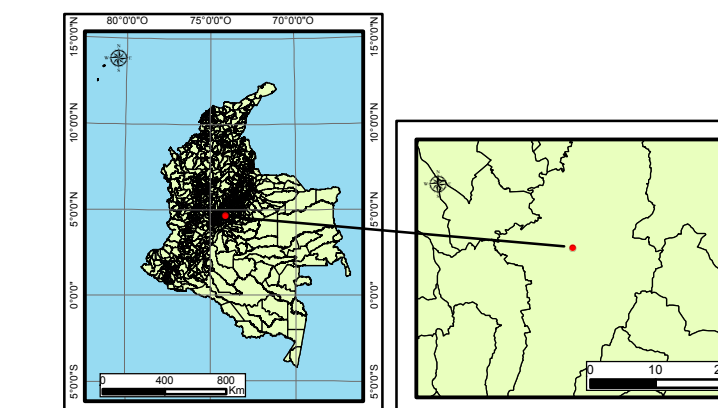


DIAGRAMA DE LOCALIZACIÓN



ESTRUCTURACIÓN TÉCNICA DE LA PRIMERA LÍNEA DEL METRO DE BOGOTÁ (PLMB)

MODELO ESCENARIO LÍNEA BASE (APORTES DEL PROYECTO)

CONTAMINANTE
DÍOXIDO DE AZUFRE - SO₂ 3 HORAS

DIGITALIZÓ:



K2 INGENIERÍA S.A.S

FECHA :
Septiembre 2017

ESCALA :
1:20.000
1 centimeter = 200 meters

CONVENCIONES GENERALES

VÍAS

- PRIMARIA
- SECUNDARIA
- TERCARIA
- HIDROGRAFÍA

CONVENCIONES DEL PROYECTO

- RECEPTORES
- VÍA PROYECTO
- HUELLA DEL PROYECTO
- EDIFICACIONES PROYECTO

NIVELES DE CONCENTRACIÓN

- $\geq 0,8 \mu\text{g}/\text{m}^3$
- $0,8 < \mu\text{g}/\text{m}^3 \leq 1,6$
- $1,6 < \mu\text{g}/\text{m}^3 \leq 2,4$
- $2,4 < \mu\text{g}/\text{m}^3 \leq 3,2$
- $3,2 < \mu\text{g}/\text{m}^3 \leq 4,0$
- $4,0 < \mu\text{g}/\text{m}^3 \leq 4,8$
- $4,8 < \mu\text{g}/\text{m}^3 \leq 5,6$
- $5,6 < \mu\text{g}/\text{m}^3 \leq 6,4$
- $\geq 6,4 \mu\text{g}/\text{m}^3$

INFORMACIÓN DE REFERENCIA:

Sistema de coordenadas: MAGNA Colombia Bogota
Proyección: Transverse Mercator
Datum: MAGNA
False Easting: 1.000.000,0000
False Northing: 1.000.000,0000
Central Meridian: -74,0775
Scale Factor: 1,0000
Latitude Of Origin: 4,5962
Unidades: Meter

PLANO N° :

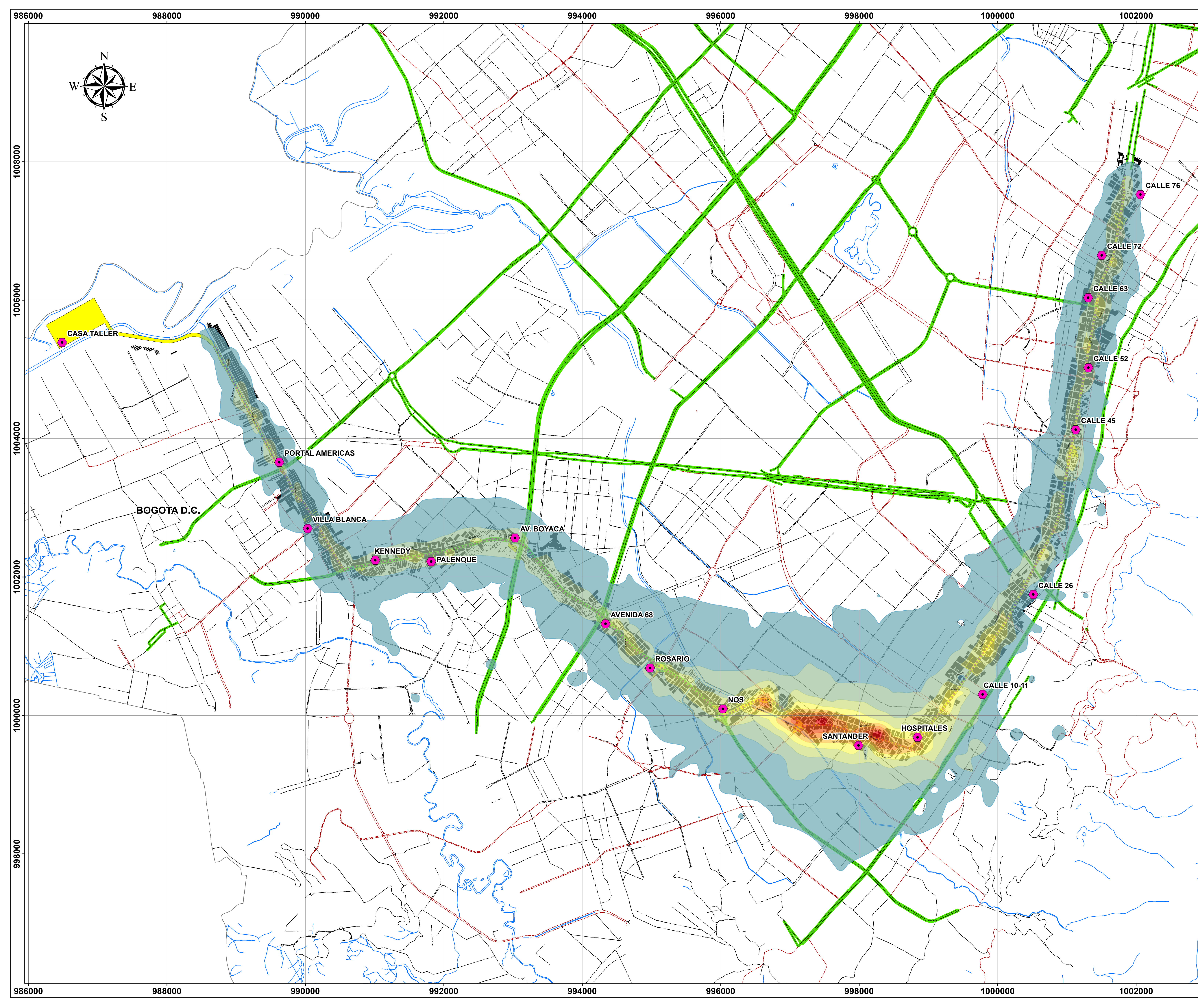
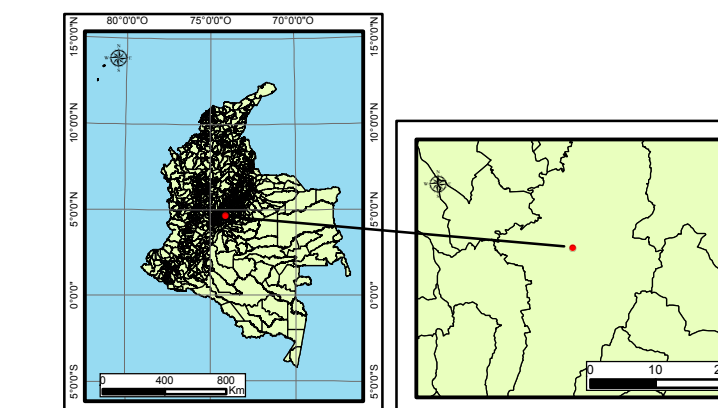


DIAGRAMA DE LOCALIZACIÓN



ESTRUCTURACIÓN TÉCNICA DE LA PRIMERA LÍNEA DEL METRO DE BOGOTÁ (PLMB)

MODELO ESCENARIO LÍNEA BASE (APORTES DEL PROYECTO)

CONTAMINANTE
DIÓXIDO DE AZUFRE - SO₂ 24 HORAS

DIGITALIZÓ:



K2 INGENIERÍA S.A.S

FECHA :
Septiembre 2017

ESCALA :
1:20.000
1 centimeter = 200 meters

CONVENCIONES GENERALES

VÍAS

- PRIMARIA
- SECUNDARIA
- Terciaria
- HIDROGRAFÍA

CONVENCIONES DEL PROYECTO

- RECEPTORES
- VÍA PROYECTO
- HUELLA DEL PROYECTO
- EDIFICACIONES PROYECTO

NIVELES DE CONCENTRACIÓN

- $\geq 0,3 \mu\text{g}/\text{m}^3$
- $0,3 < \mu\text{g}/\text{m}^3 \leq 0,6$
- $0,6 < \mu\text{g}/\text{m}^3 \leq 0,9$
- $0,9 < \mu\text{g}/\text{m}^3 \leq 1,2$
- $1,2 < \mu\text{g}/\text{m}^3 \leq 1,5$
- $1,5 < \mu\text{g}/\text{m}^3 \leq 1,8$
- $1,8 < \mu\text{g}/\text{m}^3 \leq 2,1$
- $2,1 < \mu\text{g}/\text{m}^3 \leq 2,4$
- $\geq 2,4 \mu\text{g}/\text{m}^3$

INFORMACIÓN DE REFERENCIA:

Sistema de coordenadas: MAGNA Colombia Bogota
Proyección: Transverse Mercator
Datum: MAGNA
False Easting: 1.000.000,0000
False Northing: 1.000.000,0000
Central Meridian: -74,0775
Scale Factor: 1,0000
Latitude Of Origin: 4,5962
Unidades: Meter

PLANO N° :

