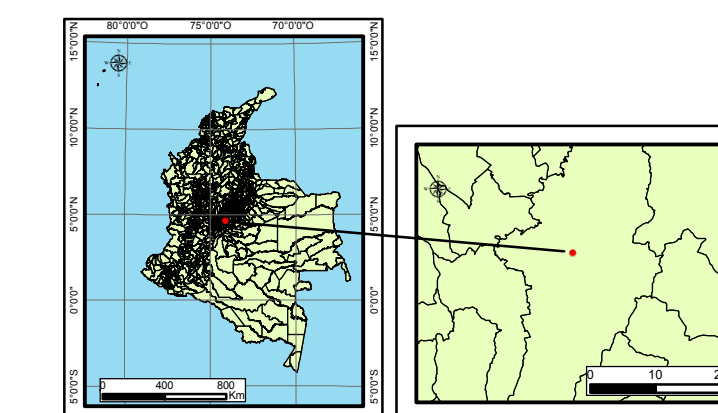


DIAGRAMA DE LOCALIZACIÓN



ESTRUCTURACIÓN TÉCNICA DE LA PRIMERA LÍNEA DEL METRO DE BOGOTÁ (PLMB)

MODELO ESCENARIO LÍNEA BASE (APORTES DEL PROYECTO)

**CONTAMINANTE
DÍOXIDO DE AZUFRE - SO2 ANUAL**

DIGITALIZÓ:

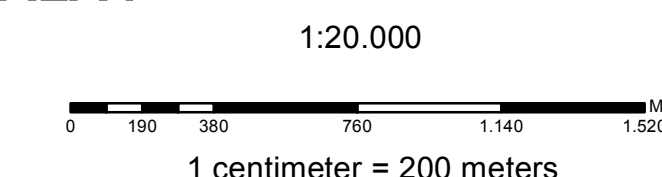


K2 INGENIERÍA S.A.S

FECHA :

Septiembre 2017

ESCALA :



CONVENCIONES GENERALES

VÍAS

- PRIMARIA
- SECUNDARIA
- TERCARIA
- HIDROGRAFÍA

CONVENCIONES DEL PROYECTO

- RECEPTORES
- VÍA PROYECTO
- HUELLA DEL PROYECTO
- EDIFICACIONES PROYECTO

NIVELES DE CONCENTRACIÓN

- $\geq 0,11 \mu\text{g}/\text{m}^3$
- $0,11 < \mu\text{g}/\text{m}^3 \leq 0,22$
- $0,22 < \mu\text{g}/\text{m}^3 \leq 0,33$
- $0,33 < \mu\text{g}/\text{m}^3 \leq 0,44$
- $0,44 < \mu\text{g}/\text{m}^3 \leq 0,55$
- $0,55 < \mu\text{g}/\text{m}^3 \leq 0,66$
- $0,66 < \mu\text{g}/\text{m}^3 \leq 0,77$
- $0,77 < \mu\text{g}/\text{m}^3 \leq 0,88$
- $\geq 0,88 \mu\text{g}/\text{m}^3$

INFORMACIÓN DE REFERENCIA:

Sistema de coordenadas: MAGNA Colombia Bogota
Proyección: Transverse Mercator
Datum: MAGNA
False Easting: 1.000.000,0000
False Northing: 1.000.000,0000
Central Meridian: -74,0775
Scale Factor: 1,0000
Latitude Of Origin: 4,5962
Unidades: Meter

PLANO N° :

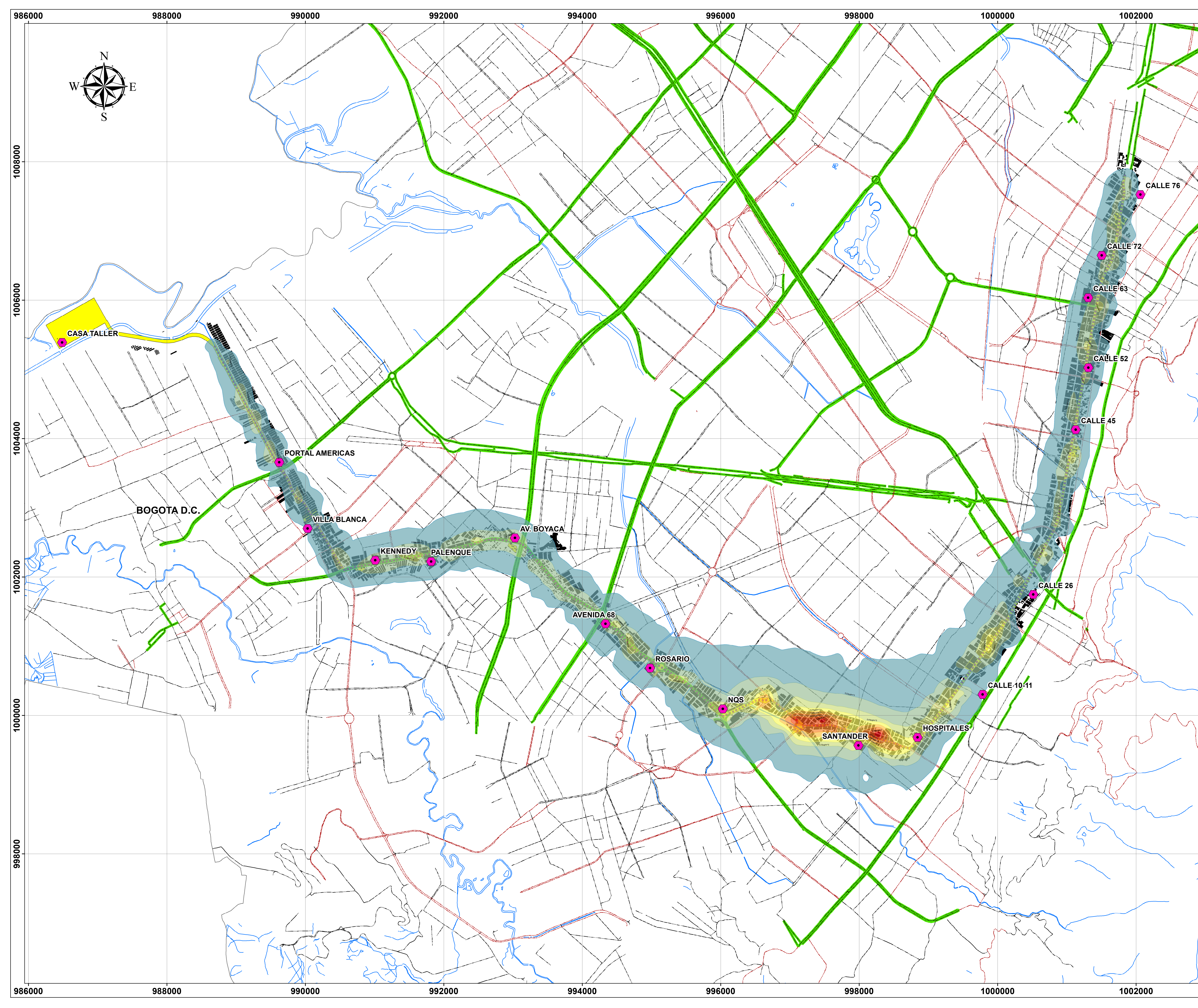
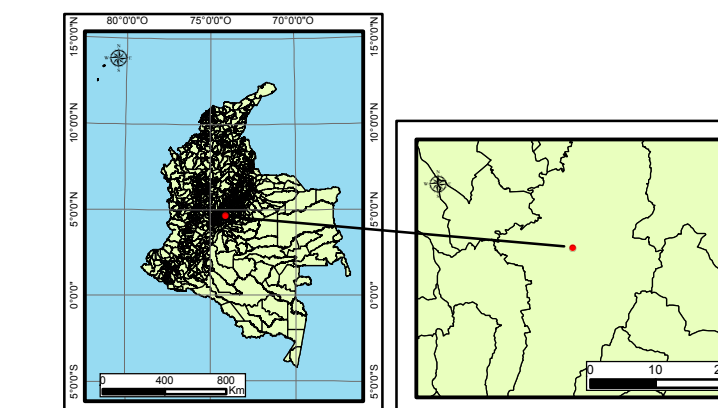


DIAGRAMA DE LOCALIZACIÓN



ESTRUCTURACIÓN TÉCNICA DE LA PRIMERA LÍNEA DEL METRO DE BOGOTÁ (PLMB)

MODELO ESCENARIO LÍNEA BASE (APORTES DEL PROYECTO)

CONTAMINANTE MONÓXIDO DE CARBONO - CO 1 HORA

DIGITALIZÓ:



K2 INGENIERÍA S.A.S

FECHA :
Septiembre 2017

ESCALA :
1:20.000
1 centimeter = 200 meters

CONVENCIONES GENERALES

VÍAS

- PRIMARIA
- SECUNDARIA
- TERCIARIA
- HIDROGRAFÍA

CONVENCIONES DEL PROYECTO

- RECEPTORES
- VÍA PROYECTO
- HUELLA DEL PROYECTO
- EDIFICACIONES PROYECTO

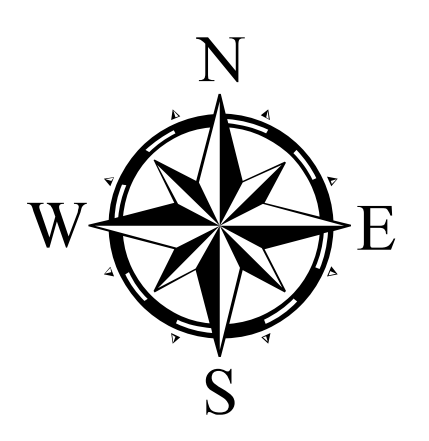
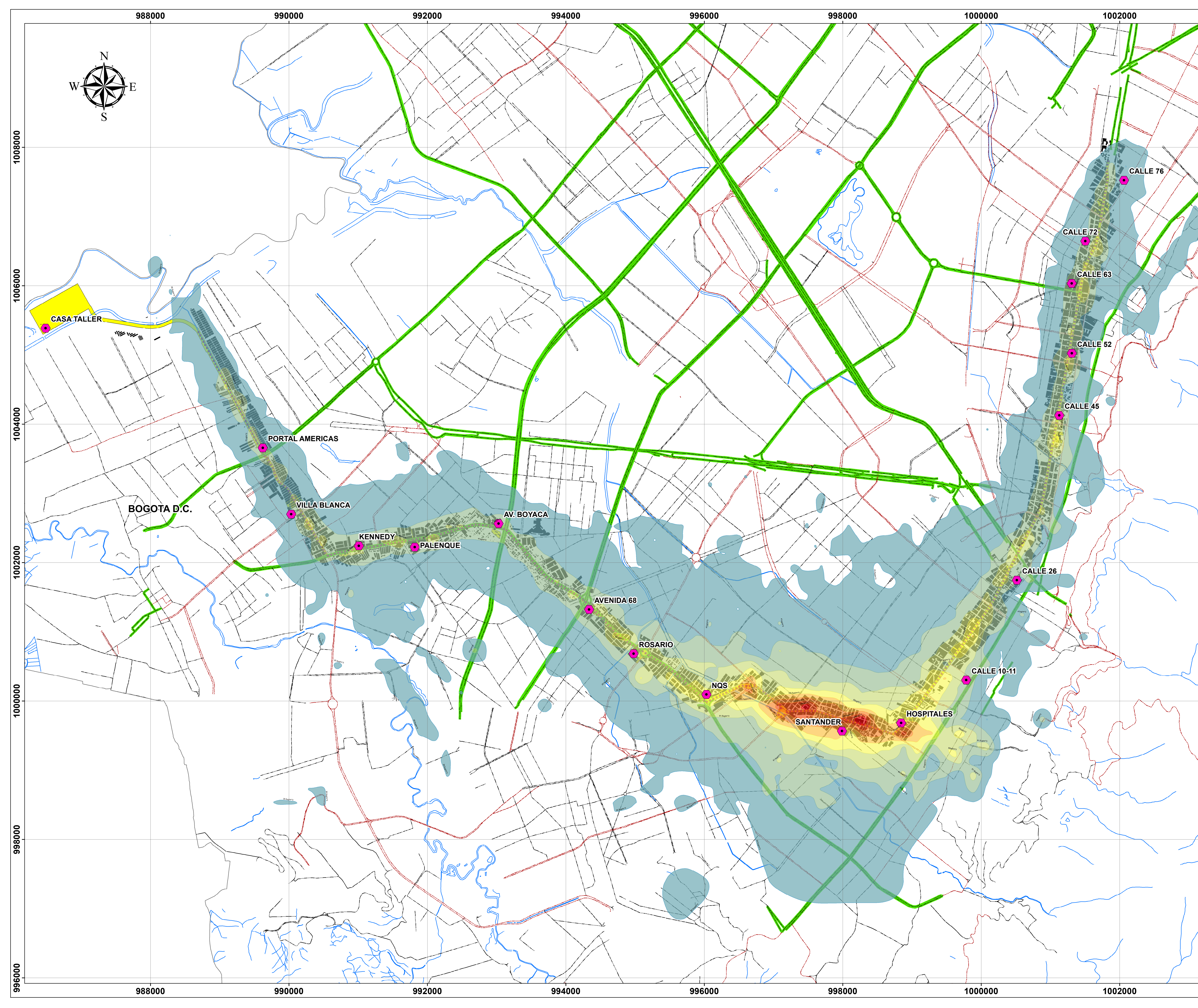
NIVELES DE CONCENTRACIÓN

- $\geq 20,5 \mu\text{g}/\text{m}^3$
- $20,5 < \mu\text{g}/\text{m}^3 \leq 41,0$
- $41,0 < \mu\text{g}/\text{m}^3 \leq 61,5$
- $61,5 < \mu\text{g}/\text{m}^3 \leq 82,0$
- $82,0 < \mu\text{g}/\text{m}^3 \leq 102,5$
- $102,5 < \mu\text{g}/\text{m}^3 \leq 123,0$
- $123,0 < \mu\text{g}/\text{m}^3 \leq 143,5$
- $143,5 < \mu\text{g}/\text{m}^3 \leq 164,0$
- $\geq 164,0 \mu\text{g}/\text{m}^3$

INFORMACIÓN DE REFERENCIA:

Sistema de coordenadas: MAGNA Colombia Bogota
Proyección: Transverse Mercator
Datum: MAGNA
False Easting: 1.000.000,0000
False Northing: 1.000.000,0000
Central Meridian: -74,0775
Scale Factor: 1,0000
Latitude Of Origin: 4,5962
Unidades: Meter

PLANO N° :
11



988000

990000

992000

994000

996000

998000

1000000

1002000

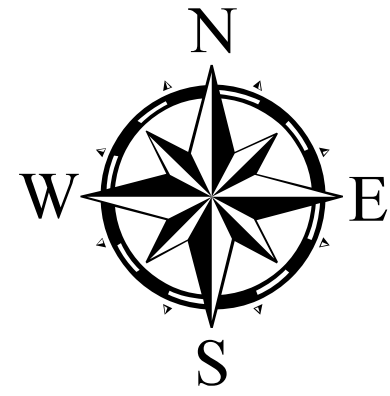
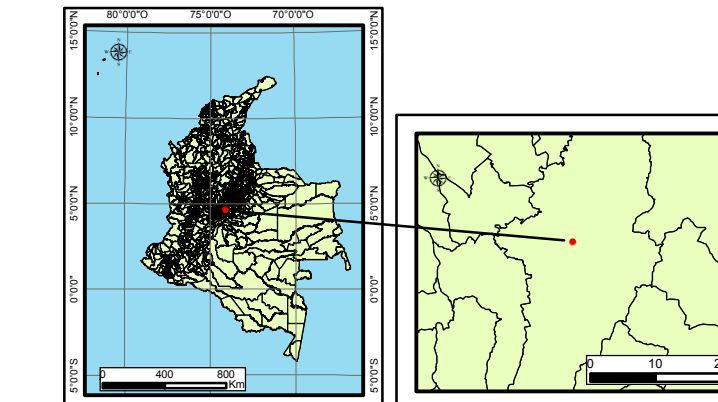


DIAGRAMA DE LOCALIZACIÓN



ESTRUCTURACIÓN TÉCNICA DE LA PRIMERA LÍNEA DEL METRO DE BOGOTÁ (PLMB)

MODELO ESCENARIO LÍNEA BASE (APORTES DEL PROYECTO)

CONTAMINANTE
MONÓXIDO DE CARBONO - CO 8 HORAS

DIGITALIZÓ:



K2 INGENIERÍA S.A.S

FECHA :
Septiembre 2017

ESCALA :
1:20.000
1 centimeter = 200 meters

CONVENCIONES GENERALES

- VÍAS**
- PRIMARIA
 - SECUNDARIA
 - TERCIARIA
 - HIDROGRAFÍA

- CONVENCIONES DEL PROYECTO**
- RECEPTORES
 - VÍA PROYECTO
 - HUELLA DEL PROYECTO
 - EDIFICACIONES PROYECTO

NIVELES DE CONCENTRACIÓN

- $\geq 13,75 \mu\text{g}/\text{m}^3$
- $13,75 < \mu\text{g}/\text{m}^3 \leq 27,50$
- $27,50 < \mu\text{g}/\text{m}^3 \leq 41,25$
- $41,25 < \mu\text{g}/\text{m}^3 \leq 55,00$
- $55,00 < \mu\text{g}/\text{m}^3 \leq 68,75$
- $68,75 < \mu\text{g}/\text{m}^3 \leq 82,50$
- $82,50 < \mu\text{g}/\text{m}^3 \leq 96,25$
- $96,25 < \mu\text{g}/\text{m}^3 \leq 110,00$
- $\geq 110,00 \mu\text{g}/\text{m}^3$

INFORMACIÓN DE REFERENCIA:

Sistema de coordenadas: MAGNA Colombia Bogotá
 Proyección: Transverse Mercator
 Datum: MAGNA
 False Easting: 1.000.000,0000
 False Northing: 1.000.000,0000
 Central Meridian: -74,0775
 Scale Factor: 1,0000
 Latitude Of Origin: 4,5962
 Unidades: Meter

PLANO N° :
12

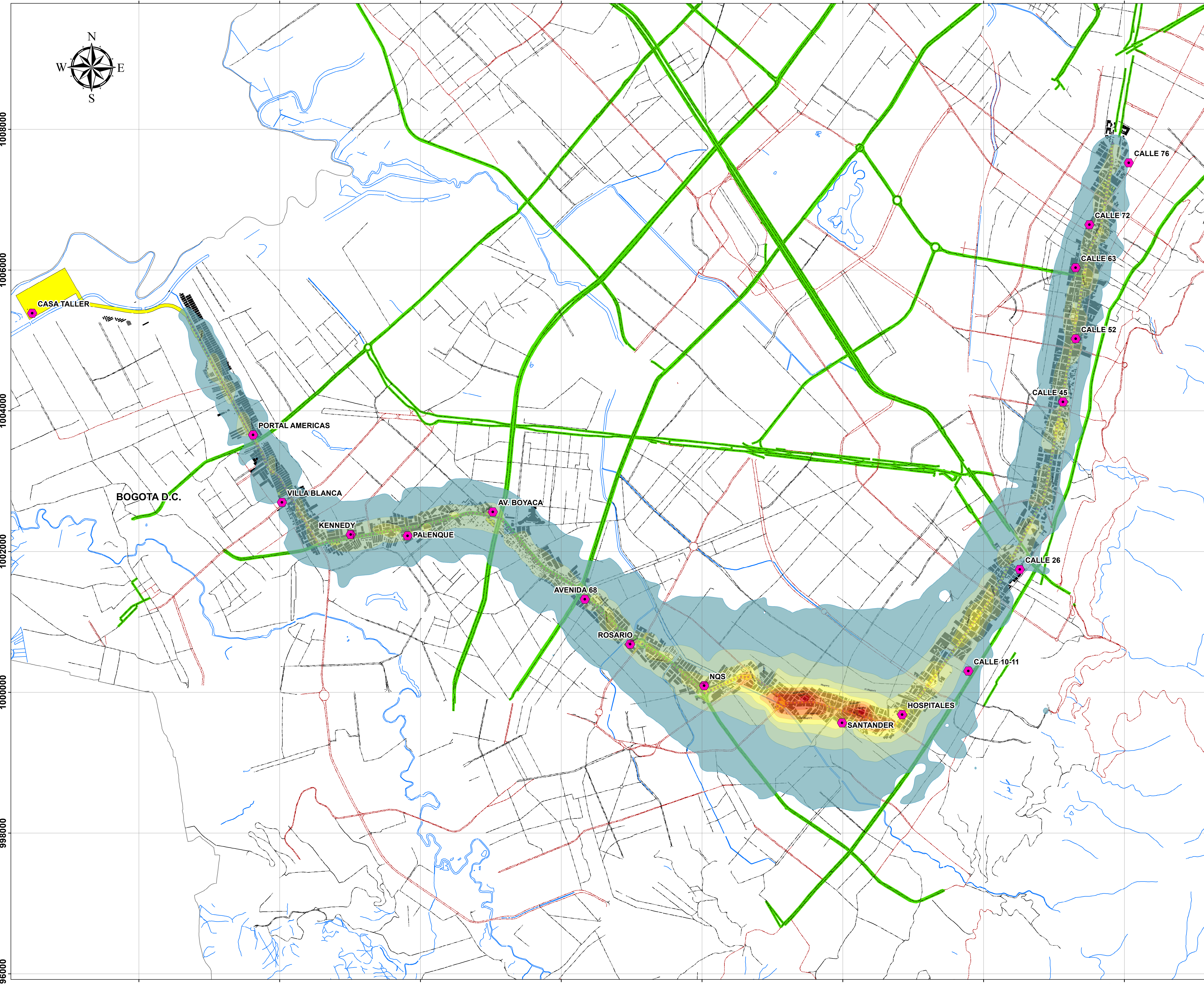
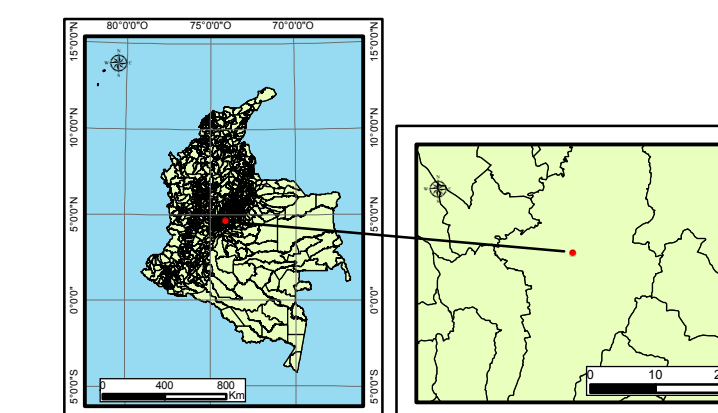


DIAGRAMA DE LOCALIZACIÓN



ESTRUCTURACIÓN TÉCNICA DE LA PRIMERA LÍNEA DEL METRO DE BOGOTÁ (PLMB)

MODELO ESCENARIO LÍNEA BASE (APORTES DEL PROYECTO)

CONTAMINANTE
COMPUESTOS ORGÁNICOS VOLÁTILES
VOC 8 HORAS

DIGITALIZÓ:

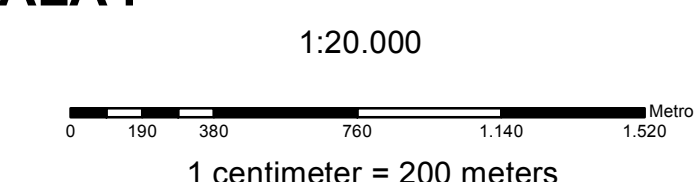


K2 INGENIERÍA S.A.S

FECHA :

Septiembre 2017

ESCALA :



CONVENCIONES GENERALES

VÍAS

- PRIMARIA
- SECUNDARIA
- Terciaria
- HIDROGRAFÍA

CONVENCIONES DEL PROYECTO

- RECEPTORES
- VÍA PROYECTO
- HUELLA DEL PROYECTO
- EDIFICACIONES PROYECTO

NIVELES DE CONCENTRACIÓN

- $\geq 3,6 \mu\text{g}/\text{m}^3$
- $3,6 < \mu\text{g}/\text{m}^3 \leq 7,2$
- $7,2 < \mu\text{g}/\text{m}^3 \leq 10,8$
- $10,8 < \mu\text{g}/\text{m}^3 \leq 14,4$
- $14,4 < \mu\text{g}/\text{m}^3 \leq 18,0$
- $18,0 < \mu\text{g}/\text{m}^3 \leq 21,6$
- $21,6 < \mu\text{g}/\text{m}^3 \leq 25,2$
- $25,2 < \mu\text{g}/\text{m}^3 \leq 28,8$
- $\geq 28,8 \mu\text{g}/\text{m}^3$

INFORMACIÓN DE REFERENCIA:

Sistema de coordenadas: MAGNA Colombia Bogota
Proyección: Transverse Mercator
Datum: MAGNA
False Easting: 1.000.000,0000
False Northing: 1.000.000,0000
Central Meridian: -74,0775
Scale Factor: 1,0000
Latitude Of Origin: 4,5962
Unidades: Meter

PLANO N° :

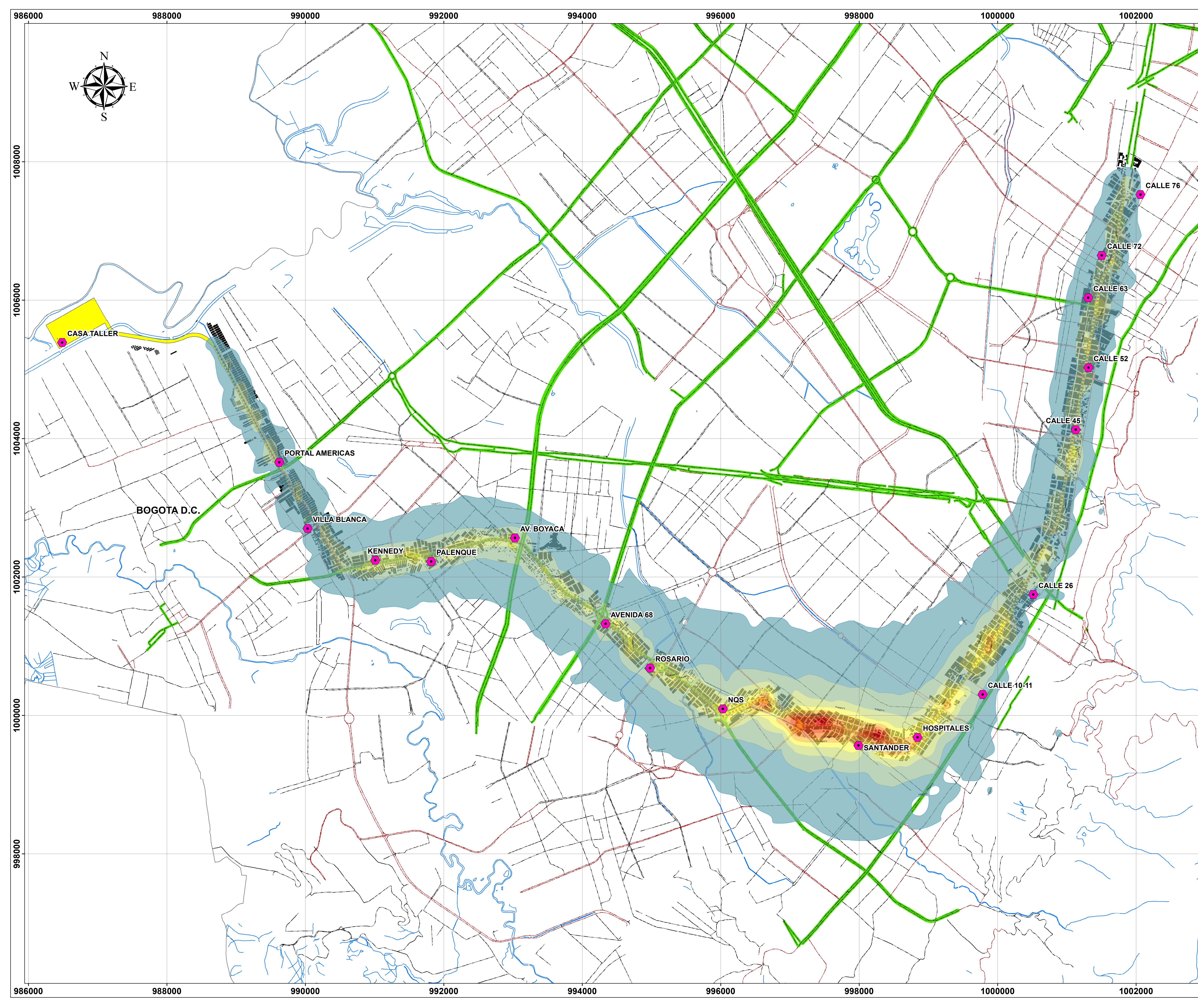
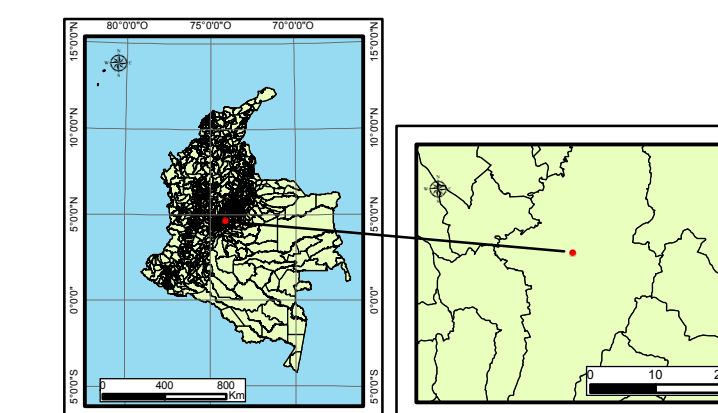


DIAGRAMA DE LOCALIZACIÓN



ESTRUCTURACIÓN TÉCNICA DE LA PRIMERA LÍNEA DEL METRO DE BOGOTÁ (PLMB)

MODELO ESCENARIO LÍNEA BASE (APORTES DEL PROYECTO)

**CONTAMINANTE
COMPUESTOS ORGÁNICOS VOLÁTILES
VOC 24 HORAS**

DIGITALIZÓ:

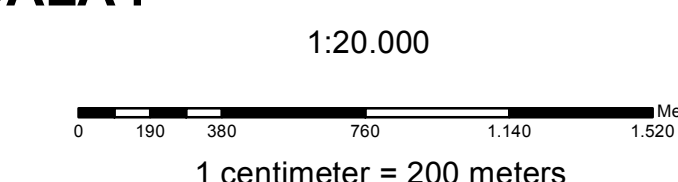


K2 INGENIERÍA S.A.S

FECHA :

Septiembre 2017

ESCALA :



CONVENCIONES GENERALES

VÍAS

- PRIMARIA
- SECUNDARIA
- Terciaria
- HIDROGRAFÍA

CONVENCIONES DEL PROYECTO

- RECEPTORES
- VÍA PROYECTO
- HUELLA DEL PROYECTO
- EDIFICACIONES PROYECTO

NIVELES DE CONCENTRACIÓN

- $\geq 1,9 \mu\text{g}/\text{m}^3$
- $1,9 < \mu\text{g}/\text{m}^3 \leq 3,8$
- $3,8 < \mu\text{g}/\text{m}^3 \leq 5,7$
- $5,7 < \mu\text{g}/\text{m}^3 \leq 7,6$
- $7,6 < \mu\text{g}/\text{m}^3 \leq 9,5$
- $9,5 < \mu\text{g}/\text{m}^3 \leq 11,4$
- $11,4 < \mu\text{g}/\text{m}^3 \leq 13,3$
- $13,3 < \mu\text{g}/\text{m}^3 \leq 15,2$
- $\geq 15,2 \mu\text{g}/\text{m}^3$

INFORMACIÓN DE REFERENCIA:

Sistema de coordenadas: MAGNA Colombia Bogota
Proyección: Transverse Mercator
Datum: MAGNA
False Easting: 1.000.000,0000
False Northing: 1.000.000,0000
Central Meridian: -74,0775
Scale Factor: 1,0000
Latitude Of Origin: 4,5962
Unidades: Meter

PLANO N° :

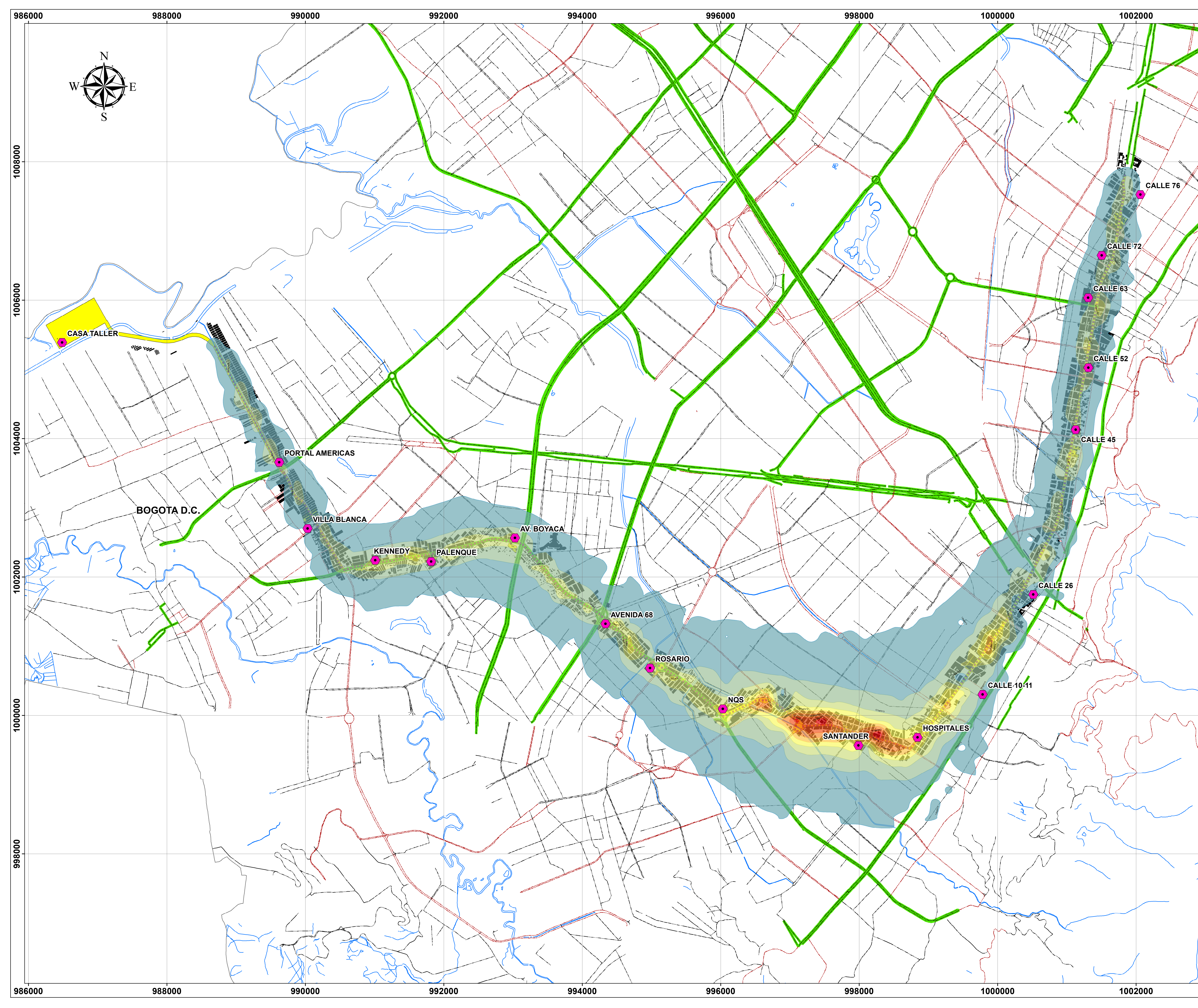
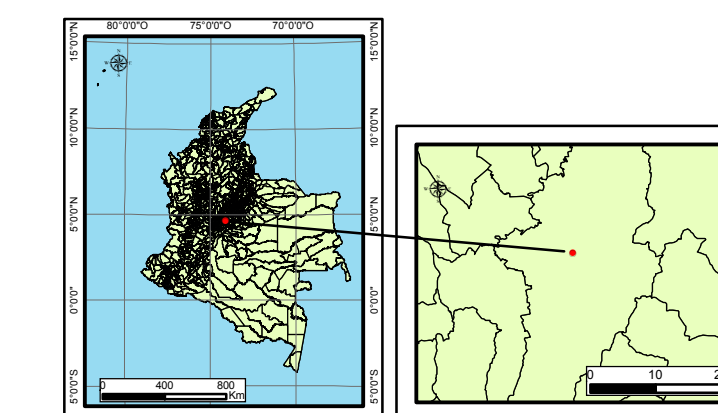


DIAGRAMA DE LOCALIZACIÓN



ESTRUCTURACIÓN TÉCNICA DE LA PRIMERA LÍNEA DEL METRO DE BOGOTÁ (PLMB)

MODELO ESCENARIO LÍNEA BASE (APORTES DEL PROYECTO)

**CONTAMINANTE
COMPUESTOS ORGÁNICOS VOLÁTILES
VOC ANUAL**

DIGITALIZÓ:

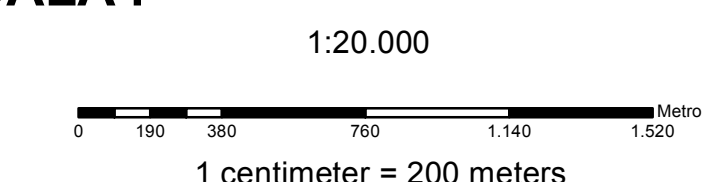


K2 INGENIERÍA S.A.S

FECHA :

Septiembre 2017

ESCALA :



CONVENCIONES GENERALES

VÍAS

- PRIMARIA
- SECUNDARIA
- Terciaria
- HIDROGRAFÍA

CONVENCIONES DEL PROYECTO

- RECEPTORES
- VÍA PROYECTO
- HUELLA DEL PROYECTO
- EDIFICACIONES PROYECTO

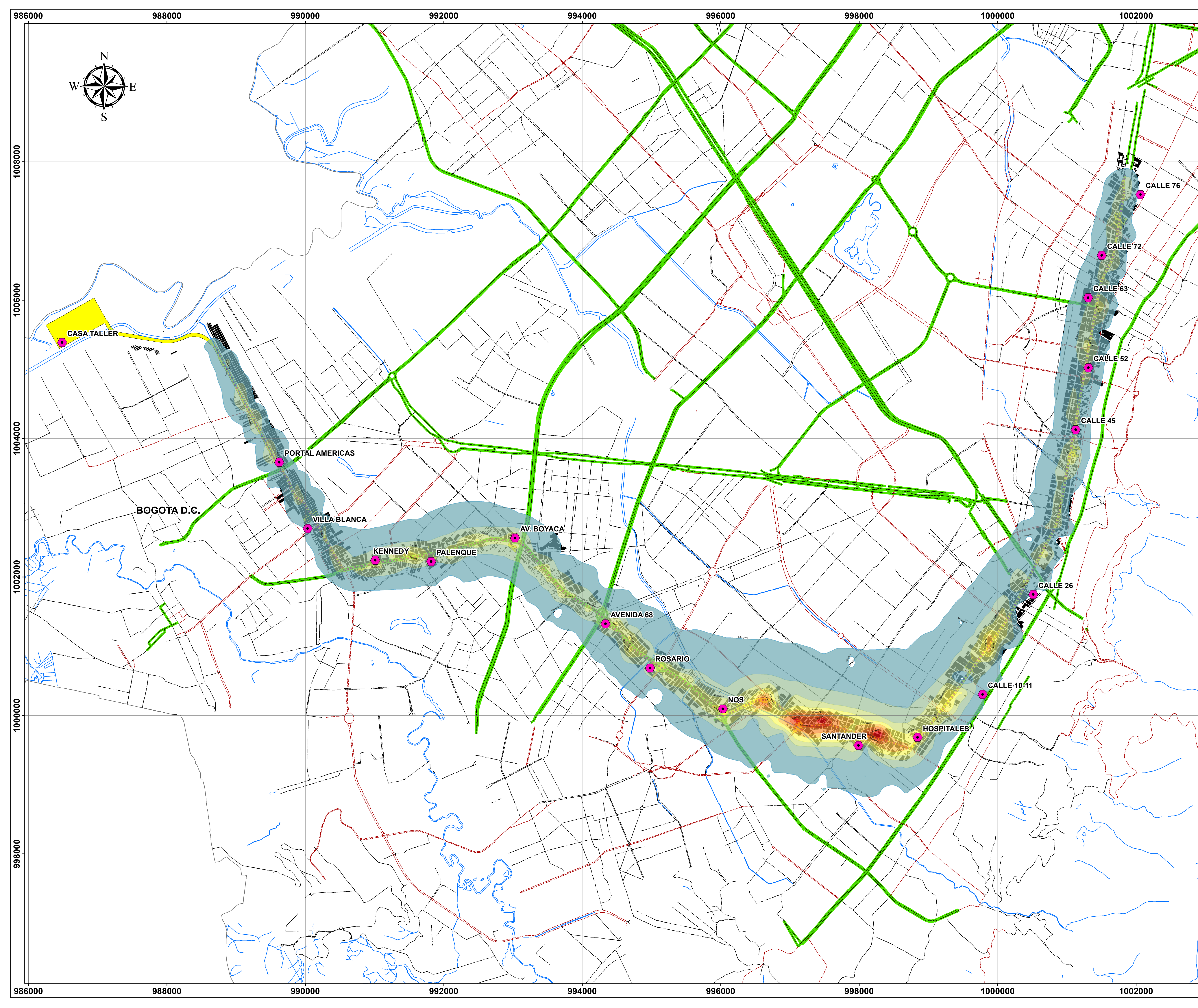
NIVELES DE CONCENTRACIÓN

- $\geq 0,65 \mu\text{g}/\text{m}^3$
- $0,65 < \mu\text{g}/\text{m}^3 \leq 1,30$
- $1,30 < \mu\text{g}/\text{m}^3 \leq 1,95$
- $1,95 < \mu\text{g}/\text{m}^3 \leq 2,60$
- $2,60 < \mu\text{g}/\text{m}^3 \leq 3,25$
- $3,25 < \mu\text{g}/\text{m}^3 \leq 3,90$
- $3,90 < \mu\text{g}/\text{m}^3 \leq 4,55$
- $4,55 < \mu\text{g}/\text{m}^3 \leq 5,20$
- $\geq 5,20 \mu\text{g}/\text{m}^3$

INFORMACIÓN DE REFERENCIA:

Sistema de coordenadas: MAGNA Colombia Bogota
Proyección: Transverse Mercator
Datum: MAGNA
False Easting: 1.000.000,0000
False Northing: 1.000.000,0000
Central Meridian: -74,0775
Scale Factor: 1,0000
Latitude Of Origin: 4,5962
Unidades: Meter

PLANO N° :



988000

990000

992000

994000

996000

998000

1000000

1002000

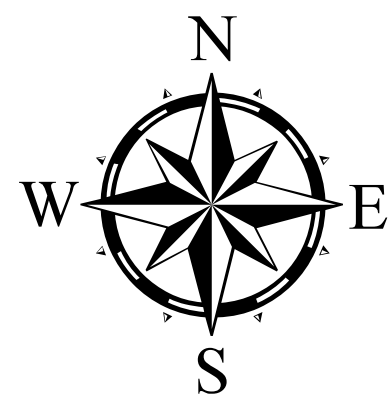
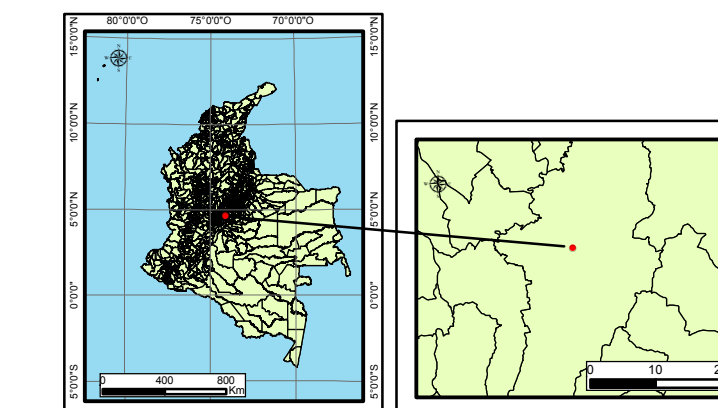


DIAGRAMA DE LOCALIZACIÓN



ESTRUCTURACIÓN TÉCNICA DE LA PRIMERA LÍNEA DEL METRO DE BOGOTÁ (PLMB)

MODELO ESCENARIO LÍNEA BASE

FUENTES DEL PROYECTO

DIGITALIZÓ:

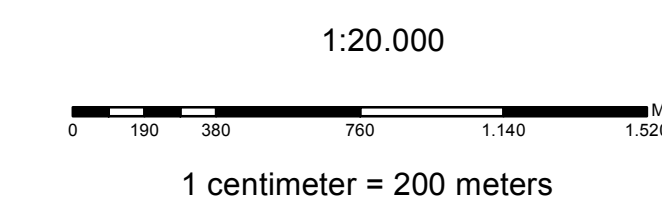


K2 INGENIERÍA S.A.S

FECHA :

Septiembre 2017

ESCALA :



CONVENCIONES GENERALES

VÍAS

- PRIMARIA
- SECUNDARIA
- Terciaria
- HIDROGRAFÍA

CONVENCIONES DEL PROYECTO

- RECEPTORES
- VÍA PROYECTO
- HUELLA DEL PROYECTO
- EDIFICACIONES PROYECTO

INFORMACIÓN DE REFERENCIA:

Sistema de coordenadas: MAGNA Colombia Bogota
 Proyección: Transverse Mercator
 Datum: MAGNA
 False Easting: 1.000.000,0000
 False Northing: 1.000.000,0000
 Central Meridian: -74,0775
 Scale Factor: 1,0000
 Latitude Of Origin: 4,5962
 Unidades: Meter

PLANO N° :

1008000

1006000

1004000

1002000

1000000

998000

996000

1008000

1006000

1004000

1002000

1000000

998000

996000

BOGOTÁ D.C.

CASA TALLER

PORTAL AMERICAS

VILLA BLANCA

KENNEDY

PALENQUE

AV. BOYACA

AVENIDA 68

ROSARIO

NQS

SANTANDER

HOSPITALES

CALLE 10-11

CALLE 26

CALLE 45

CALLE 52

CALLE 63

CALLE 72

CALLE 76